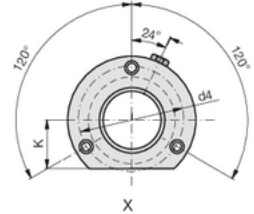
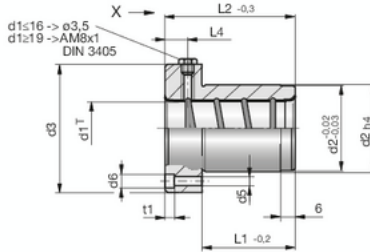
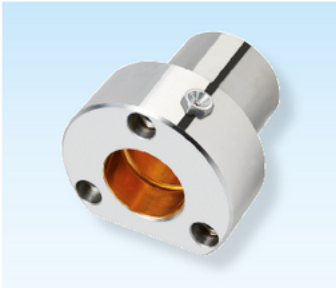


1

## Gleitführungsbuchsen

## Guide bushes

## Bagues pour guidage lisse

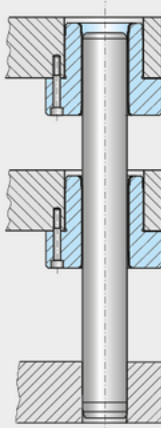


**SN1768-**

Mat.: ST  
52±2HRC+CuSn12  
~DIN 9831-1/ISO 9448-2



SN1768-d1-L2-T



a) siehe Seite Info 1.158  
see page Info 1.164  
voir page Info 1.170  
T = B ± Standard

d1	L2	T <sup>a)</sup>	d2	d3	d4	L1	L4	K	d6	d5	t1
15/16	29	A/B/C	28	45	35	23	3,0	15	8	4,5	3,5
	36	A/B/C	28	45	35	30	3,0	15	8	4,5	3,5
19/20	38	A/B/C	32	50	40	23	7,5	18	8	4,5	4,6
	45	A/B/C	32	50	40	30	7,5	18	8	4,5	4,6
	52	A/B/C	32	50	40	37	7,5	18	8	4,5	4,6
24/25	38	A/B/C	40	63	50	23	7,5	23	10	5,5	5,7
	55	A/B/C	40	63	50	30	15,0	23	10	5,5	5,7
	62	A/B/C	40	63	50	37	15,0	23	10	5,5	5,7
30/32	45	A/B/C	48	72	58	30	7,5	28	10	5,5	5,7
	62	A/B/C	48	72	58	37	15	28	10	5,5	5,7
	72	A/B/C	48	72	58	47	15	28	10	5,5	5,7
38/40	55	A/B/C	58	85	70	30	15	33	11	6,6	6,8
	67	A/B/C	58	85	70	37	15	33	11	6,6	6,8
	77	A/B/C	58	85	70	47	15	33	11	6,6	6,8
48/50	62	A/B/C	70	104	86	37	15	38	15	9,0	9,0
	89	A/B/C	70	104	86	47	15	38	15	9,0	9,0
	102	A/B/C	70	104	86	60	15	38	15	9,0	9,0
60/63	89	A/B/C	85	120	100	47	15	46	15	9,0	9,0
	102	A/B/C	85	120	100	60	15	46	15	9,0	9,0
80	125	A/B/C	105	148	125	75	15	56	18	11,0	11,0