

Filtereinsatz für Kühlbohrung



Z7702-

Mat.: Ms + St 17%Cr



Z7702-D-L-M

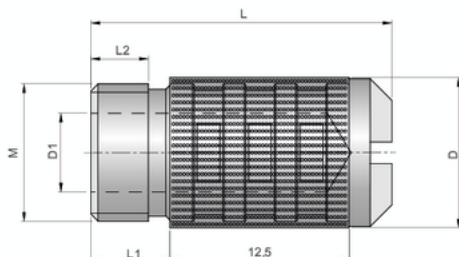


Montagebeispiel Schutz des Kühlkreislaufts hinter einer Wasser Kupplung

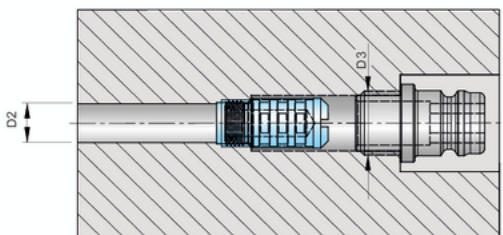
Mounting example protection of the cooling circuit behind a water coupling

Exemple de montage protection du circuit de refroidissement derrière un raccord

Filter insert for cooling bore



D	L	M	L1	L2	D1	D2	D3
10,3	21	G1/8	5,5	4	5,5	8	G1/4



Produktbeschreibung

Innenliegender Filtereinsatz im Bereich der Kühlkreisläufe. Leichte Montage und Demontage durch den direkten Sitz unterhalb des Kühlanschlusses.

Product description

Internal filter insert in the area of cooling circuits. Easy mounting and dismounting due to the direct position below the cooling connection.

Description du produit

Élément filtrant interne dans la zone des circuits de refroidissement. Montage et démontage faciles grâce au positionnement direct sous le raccord de refroidissement.

Technische Daten

Gewinde	1/8
Porenweite der Filtration	200 µm
Temperatur	bis 300°C
Druckverlust	bis 15 %
	max. 10 bar
Einfache Reinigung mit Pinsel und Wasser	

Technical data

Thread	1/8
Pore size of the filtration	200 µm
Temperature	up to 300°C
Pressure loss	up to 15 %
	Max. 10 bar
Easy cleaning with brush and water	

Données techniques

Filet	1/8
Largeur des pores de filtration	200 µm
Température	jusqu'à 300°C
Perte de pression	jusqu'à 15 %
	Max. 10 bar
Nettoyage facile avec pinceau et l'eau	