

**LOHNBEARBEITUNG**

Das entscheidende  
**PUZZLE-STÜCK**  
für Ihr Projekt



**STRACK®**

**NORMALIEN**

## Unser Bearbeitungsspektrum

Für komplexe Bearbeitungen stehen leistungstarke CNC-Bearbeitungszentren, Fräs- und Schleifmaschinen sowie Koordinatenschleifmaschinen zur Verfügung:

### Bearbeitungszentren im 5-Achsen-Bereich

1000 mm x 600 mm x 600 mm  
oder 800 mm x 800 mm x 600 mm

### Bearbeitungszentren im 3-Achsen-Bereich

2900 mm x 1150 mm x 300 mm  
oder 2200 mm x 1350 mm x 300 mm

### Umfang-Schleifmaschinen

2500 mm x 1500 mm x 600 mm

### Tieflochbohrzentren

1000 mm x 1400 mm x 300 mm

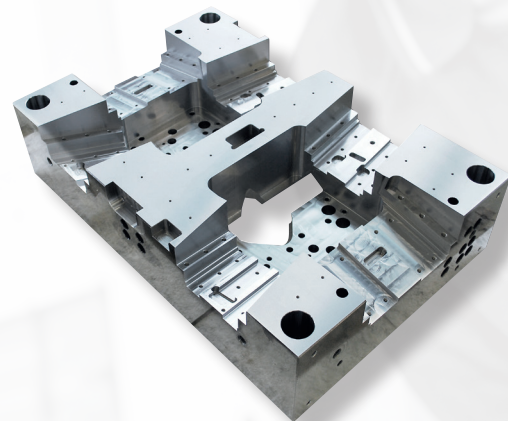
### Messmaschinen

1200 mm x 1600 mm x 600 mm

**CAD mit Schnittstelle zu allen gängigen Systemen**

**Programmierung im 2D- und 3D-Bereich**

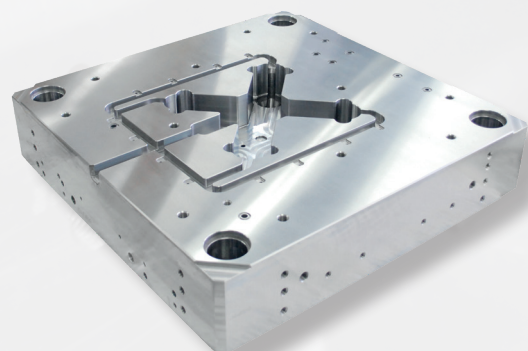
**Verlängerte Werkbank  
Drahtrodierarbeiten und  
Koordinatenschleifen**



*Formplatte mit komplexer 5-Achsen-Bearbeitung und Tieflochbohrarbeiten*



*Formplatte mit vorgearbeiteter 3D-Fräskontur*



*Heiße Seite für Heißkanaltechnologie*

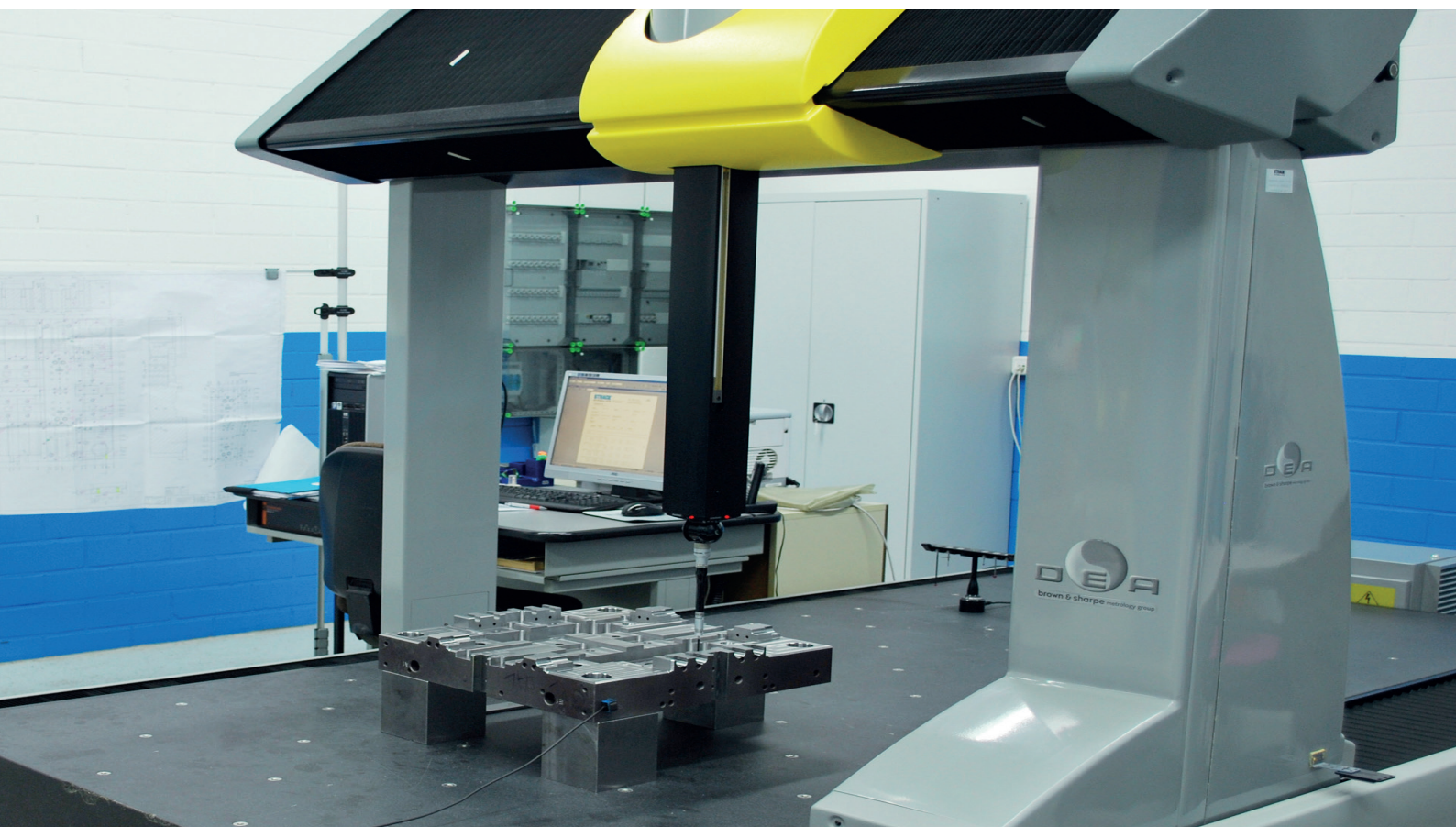


## Messen und Kontrolle

Um eine gleichbleibend **hohe Qualität** unserer Produkte zu erzielen, überprüfen wir diese mit unseren umfangreichen Kontrollen und Messmaschinen.

### Unsere Leistungen für Sie:

- ▶ **3D-Messmaschinen** mit einem Messvolumen von bis zu 1200mm x 2000mm x 1000mm
- ▶ **Klimatisierte Raumumgebung** während des gesamten Fertigungs- und Prüfzyklus
- ▶ **Taktil- und messendes Tastsystem** an der Maschine, die das Messen von einzelnen Messpunkten als auch von Scandbahnen ermöglicht
- ▶ **Prüfen** der vorgegebenen Passungstoleranzen
- ▶ **Dreh- und Schwenkeinheit** an der Messmaschinen
- ▶ **Dokumentation** der Messergebnisse in verschiedenen Formaten (RTF, PDF, TXT, Excel, CSV)
- ▶ **Messen** von Schrägbohrungen, Kavitäten und Formnestern



## Unsere Fertigungskompetenzen für Sie:

Individuelle Beratung und Fertigungen nach Maß in höchster Qualität zeichnen unseren Service rund um Sondergestelle und Sonderplattenbearbeitung aus.

In unserer vollklimatisierten Produktion fertigen wir mit unseren Bearbeitungsmaschinen immer unter optimalen Bedingungen



In unserem **Fräsbereich** bearbeiten wir für Sie auf unseren 3- und 5-Achs Zentren Ihre Teile zeichnungsgebunden ganz nach Ihren Wünschen fertig. Zur Ergänzung Ihrer eigenen Produktion liefern wir auch in vorgearbeiteter oder teilgefertigter Ausführung.



Mit unseren **CNC-gesteuerten Flachsleifmaschinen** garantieren wir Ihnen eine hochwertige und maßhaltige Produktqualität auch in größeren Dimensionen.



Um einbaufertige Komponenten aus einer Hand für Sie herzustellen, bieten wir auch **Erodierarbeiten** in unserem umfassenden Leistungsspektrum an. Weitere Bearbeitungsschritte Ihrerseits entfallen.



Wir bieten als Spezialist auch viele kundenspezifische Lösungen auf unseren **Tieflochbohrzentren** an. Unsere Maschinen sorgen für eine präzise Erledigung aller anfallenden Bearbeitungen im Werkzeugbau.



Um eine gleichbleibend hohe Qualität unserer Produkte zu erzielen, überprüfen wir diese mit unseren umfangreichen **Kontrollen und Messmaschinen**.



Um höchste Qualität und Genauigkeit zu erzielen, bieten wir Ihnen zusätzlich das **Koordinatenschleifen** als High-End Lösung zu unseren Fertigungsleistungen an.



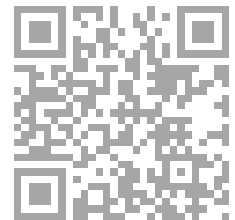
Um auf ihre spezialisierten Anforderungen an die verwendeten Materialien einzugehen, werten wir Ihnen Ihre Produkte mit zusätzlichen, **zertifizierten Materialbehandlungen** auf.

## Tieflochbohren

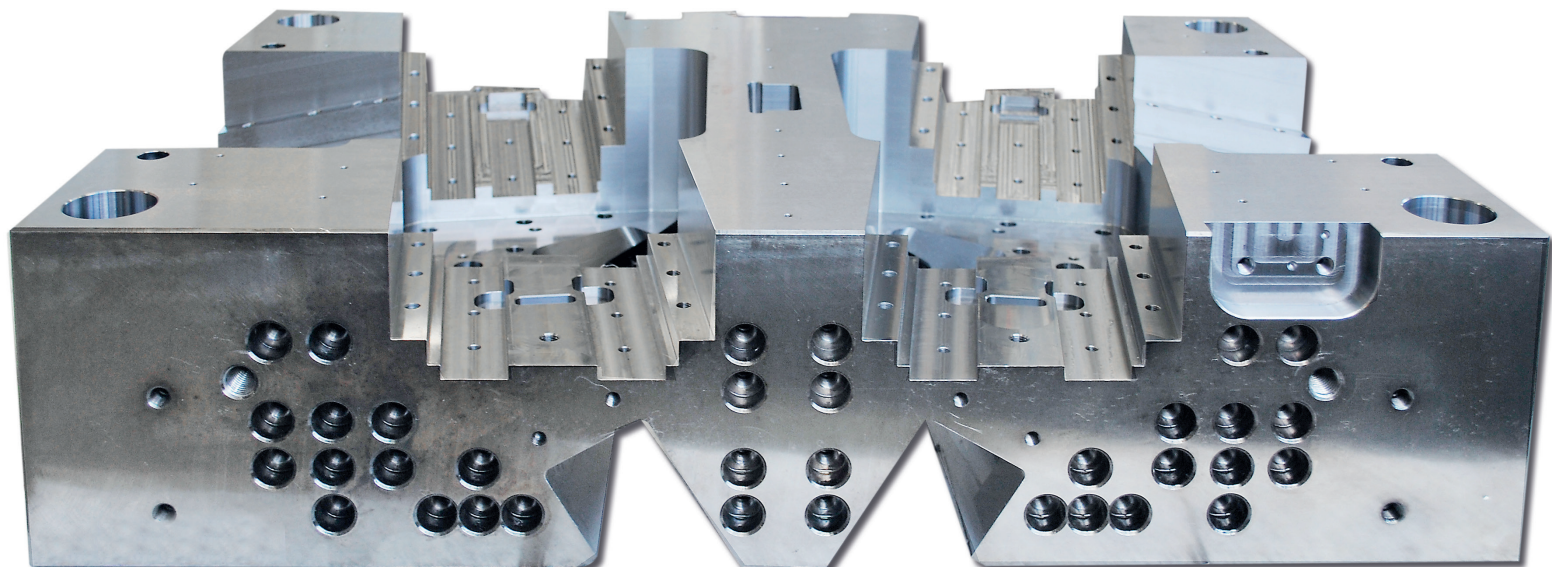
Wir bieten als Spezialist auch viele kundenspezifische Lösungen auf unseren Tieflochbohrzentren an. Unsere Maschinen sorgen für eine präzise Erledigung aller anfallenden Bearbeitungen im Werkzeugbau.

### Unsere Leistungen für Sie:

- ▶ Abmessungen und Größen auf Anfrage
- ▶ Tieflochbohren bis max. Ø 25 mm
- ▶ Verarbeitung von Maschinenbaukomponenten
- ▶ Einzelteile, Kleinserie, Serienteile
- ▶ Im 3- und 5-Achs Bereich
- ▶ Unter 2 Winkeln bis 950 mm Tiefe
- ▶ Sonstige Bearbeitungen wie Gewinde, Senkungen und Beschriftungen



Durch interne Prozessoptimierung  
können wir jetzt noch **schneller**  
und **günstiger** anbieten!





## Darum ist Fremdbezug für Sie effektiv:

Aktivitäten und Ressourcen  
auf das eigene Kerngeschäft

Sie verringern die  
Fertigungstiefe

Sie reduzieren Kosten

Sie reagieren flexibel auf  
Nachfrageänderungen

## Ansprechpartner

### Haben wir Ihr Interesse geweckt?

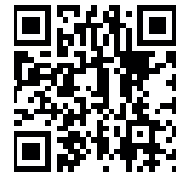
Unsere Spezialisten helfen Ihnen gerne weiter.

### Team Lohnbearbeitung

**Tel** +49 2351 8701 7400

**Mail** team4@strack.de

Mehr über unsere  
Kompetenzen:



### STRACK NORMA GmbH & Co. KG

Königsberger Str. 11  
D-58511 Lüdenscheid  
Postfach 16 29  
D-58466 Lüdenscheid

**Tel** +49 2351 8701-0

**Fax** +49 2351 8701-100

**Mail** info@strack.de

**Web** www.strack.de



Management  
System  
ISO 9001:2015

www.tuv.com  
ID 0910092006