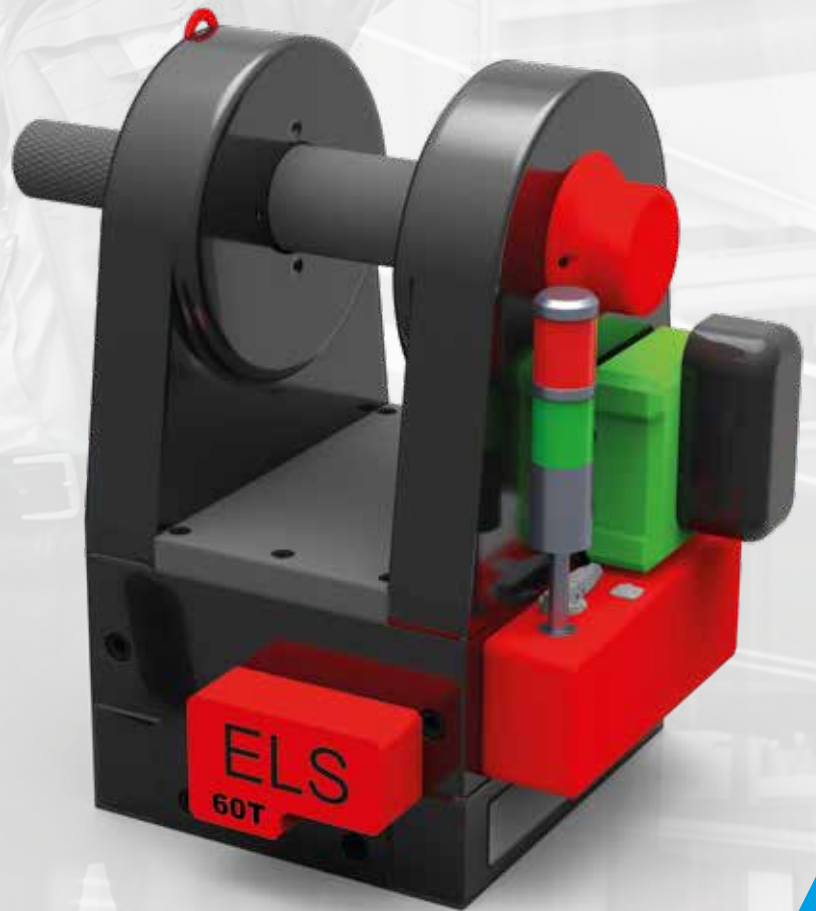


LIFTMOULD

**ELEKTROMECHANISCHES
LIFTING SYSTEM BIS 60 TONNEN**

**ELECTROMECHANICAL
LIFTING SYSTEM UP TO 60 TONS**



STRACK®

NORMALIEN

Liftmould

Das Elektromechanische Lifting System **ELS-60T** wurde in Zusammenarbeit mit mehreren Automobilherstellern entwickelt, um die Produktion durch Einsparung von Werkzeugwechselzeiten (SMED) zu optimieren. Das System erhöht die Bediener-sicherheit beim

Be- und Entladen von Formen in Spritzgießmaschinen, da kein menschliches Eingreifen erforderlich ist. Alle Liftmould-Produkte verfügen über eine CE- Konformität für höchste Produktsicherheit.

- ✓ Kein manueller Eingriff beim Rüsten der Form
- ✓ Kein Einklemmen oder Quetschen mit herkömmlichen Anschlagmitteln
- ✓ Kein Besteigen der Form zum Einhängen und Aushängen der Anschlagmittel erforderlich

- ✓ Ferngesteuert und batteriebetrieben
- ✓ Der ELS-60T arbeitet direkt mit dem Lasthaken der Laufkräne ohne weitere Modifikation
- ✓ Anheben und Transport in einem Anschlagpunkt

- ✓ Optimierung der SMED-Zeit („Single Minute Exchange of Dies“)
- ✓ Einfache Handhabung
- ✓ Verbesserung der Sicherheit (weniger Unfälle, Stopps...)
- ✓ Ein-Mann Bedienung

- ✓ Zertifizierung 2006/42/CE (EU)
- ✓ Zertifizierung NRTL (US)

Liftmould

The **ELS-60T** Electromechanical Lifting System was developed in cooperation with several automotive manufacturers to optimise production by saving mould change time (SMED).

The system increases operator safety when loading and unloading moulds in injection moulding machines, as no human intervention is required. All Liftmould products have CE conformity for highest product safety.

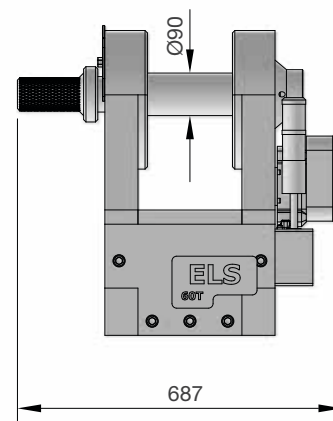
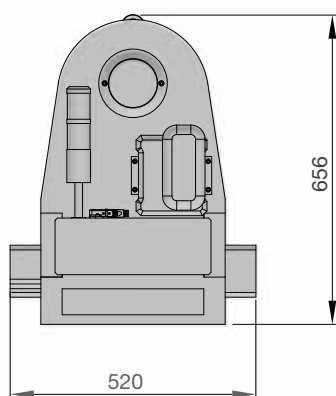
- ✓ No manual intervention when setting up the mould
 - ✓ No jamming or crushing with conventional slings
 - ✓ No need to climb onto the mould to attach and detach the slings
-
- ✓ Remote controlled and battery operated
 - ✓ The ELS-60T works directly with the load hook of the overhead travelling cranes without further modification
 - ✓ Lifting and transport in one attachment point
-
- ✓ Optimisation of SMED time („Single Minute Exchange of Dies“)
 - ✓ Easy handling
 - ✓ Improved safety (fewer accidents, stops...)
 - ✓ One-man operation
-
- ✓ Certification 2006/42/CE (EU)
 - ✓ Certification NRTL (US)

Elektromechanisches Lifting System

Electromechanical Lifting System



ELS-60T



- CE-Norm
- ANSI/ASME B30.20 (NRTL)
- Richtlinie 2006/42/EG

- CE standard
- ANSI/ASME B30.20 (NRTL)
- Directive 2006/42/EC

Technische Informationen Technical information

Gewicht <i>Weight</i>	400 kg
Akkukapazität <i>Battery capacity</i>	72 h STANDBY / 400 Zyklen 72 h STANDBY / 400 cycles
Anzahl der Akkus <i>Battery quantity</i>	2 stk. inkl. Ladegerät 2 pcs. incl. charger
Lasthaken nach DIN 15411 <i>Load hook according to DIN 15411</i>	Ø > 90 mm

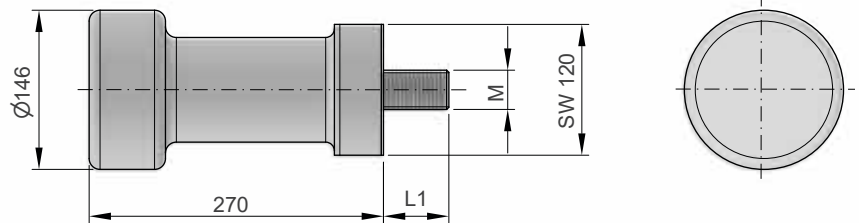
- Das ELS-60T ist ein neues Elektromechanisches Lifting System (Spritzguss, Druckguss usw.)
- Deutlich verbessertes Handling und Sicherheit
- Es ist keine Modifikation der Krananlage erforderlich, das System funktioniert direkt mit jeder Art von Lasthaken > 90 mm
- Kein manueller Eingriff
- Mit allen Tragbolzen von Liftmould kompatibel
- Rüstzeitersparnis bei jedem Werkzeugwechsel bis zu 10 min
- *The ELS-60T is a new Electromechanical Lifting System (injection moulding, die casting, etc.)*
- *Significantly improved handling and safety*
- *No modification of the crane system is required, the system works directly with any type of load hook > 90 mm*
- *No manual intervention*
- *Compatible with all Liftmould load hooks*
- *Set-up time savings of up to 10 min for each mould change*

Fernbedienung mit optischer Anzeige am ELS-60T
Remote control with optical display on ELS-60T



Tragbolzen

Lifting bolts



PL-

Mat.: ST



PL-Type

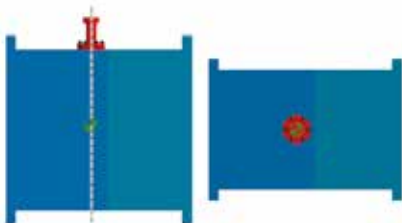


Z1 = Tragfähigkeit
Load-bearing capacity

SF = Sicherheitsfaktor
Safety factor

Type	L1	M	Z1	SF
10T36	60	36	10 t	5
15T42	70	42	15 t	5
20T48	80	48	20 t	5
25T56	90	56	25 t	5
30T64	100	64	30 t	5
40T80	120	80	40 t	5

MONTAGEHINWEISE / ASSEMBLY INSTRUCTIONS:



Im Werkzeugschwerpunkt montiert

Mounted in the tool centre of gravity



Nur für den Transport geeignet
Nicht zum Wenden geeignet

*Only suitable for transport
Not suitable for turning*



Freiraum für das ELS-60T
muss gewährleistet sein

*Free space for the ELS-60T
must be guaranteed*

Tragbolzen

Lifting bolts



PL-60T

Mat.: ST

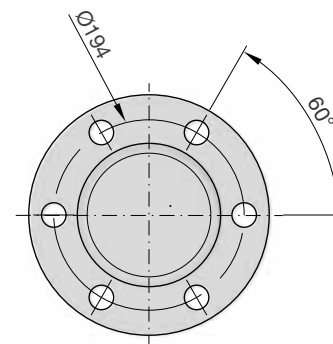
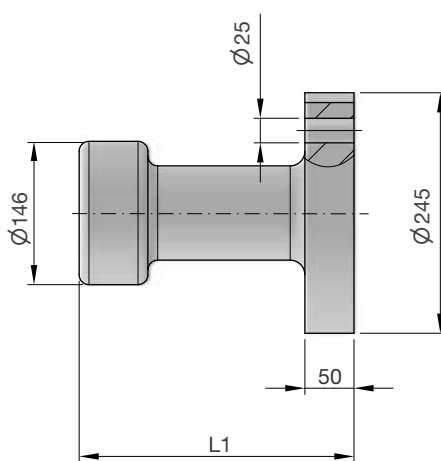


PL-60T



Z1 = Tragfähigkeit
Load-bearing capacity

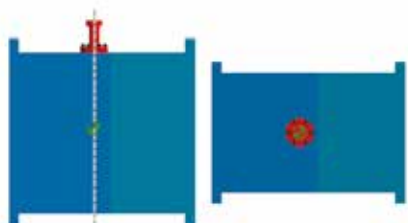
SF = Sicherheitsfaktor
Safety factor



L1	Z1	SF
280	60 t	5

- Es müssen Zylinderkopfschraube nach DIN EN ISO 4762-12.9 M24x90 mm zur Befestigung verwendet werden
- Schrauben sind nicht im Lieferumfang enthalten
- Die Befestigung des Bolzens muss im Schwerpunkt der Form liegen
- Allen screws according to DIN EN ISO 4762-12.9 M24x90 mm must be used for fastening
- Screws are not included in the scope of delivery
- The fastening of the bolt must be in the centre of gravity of the mould

MONTAGEHINWEISE / ASSEMBLY INSTRUCTIONS:



Im Werkzeugschwerpunkt montiert
Mounted in the tool centre of gravity



Nur für den Transport geeignet
Nicht zum Wenden geeignet
Only suitable for transport
Not suitable for turning



Freiraum für das ELS-60T
muss gewährleistet sein
Free space for the ELS-60T
must be guaranteed



VORHER:

- ✗ Sicherheitsgefährdung
- ✗ 2 Mitarbeiter nötig
- ✗ Zeitaufwändig

BEFORE:

- ✗ Safety hazard
- ✗ 2 employees necessary
- ✗ Time-consuming

NACHHER:

- ✓ Einfaches Konzept
- ✓ Sicheres Heben der Lasten
- ✓ Keine direkte Gefährdung der Mitarbeiter

AFTER:

- ✓ Simple concept
- ✓ Safe lifting of loads
- ✓ No direct danger to employees



Bestellen Sie jetzt in unserem Webshop!
Order now in our webshop!

STRACK®

NORMALIEN



THINK. Wir entwickeln innovative Lösungen für den Werkzeug- und Formenbau.
TECH. Kunden schätzen unsere Sonderanfertigungen, Produktmodifikationen und individuellen Lösungen. **STRACK.** Als familiengeführter Normalienhersteller bieten wir weltweit auch Standardlösungen an.

THINK. We develop innovative solutions for tool and mould making.
TECH. Our customers appreciate our special productions, product modifications and individually tailored solutions. **STRACK.** As family-owned standard part manufacturer, we also offer standard solutions worldwide.

THINK. Nous développons des solutions innovantes destinées à la production d'outils et de moules. **TECH.** Les clients apprécient nos productions spéciales, nos produits modifiés et nos solutions sur mesure. **STRACK.** Notre entreprise familiale fabrique des éléments normalisés et apporte également des solutions standard à travers le monde.

STRACK NORMA GmbH & Co. KG

Königsberger Str. 11
D-58511 Lüdenscheid
Postfach 16 29
D-58466 Lüdenscheid

Tel +49 2351 8701-0
Fax +49 2351 8701-100
Mail info@strack.de
Web www.strack.de



Haben wir Ihr Interesse geweckt?
Have we aroused your interest?

ANDREAS WALTER

Produktmanager / Product Manager

Tel +49 2351 8701-450
Fax +49 2351 8701-250
Mail a.walter@strack.de