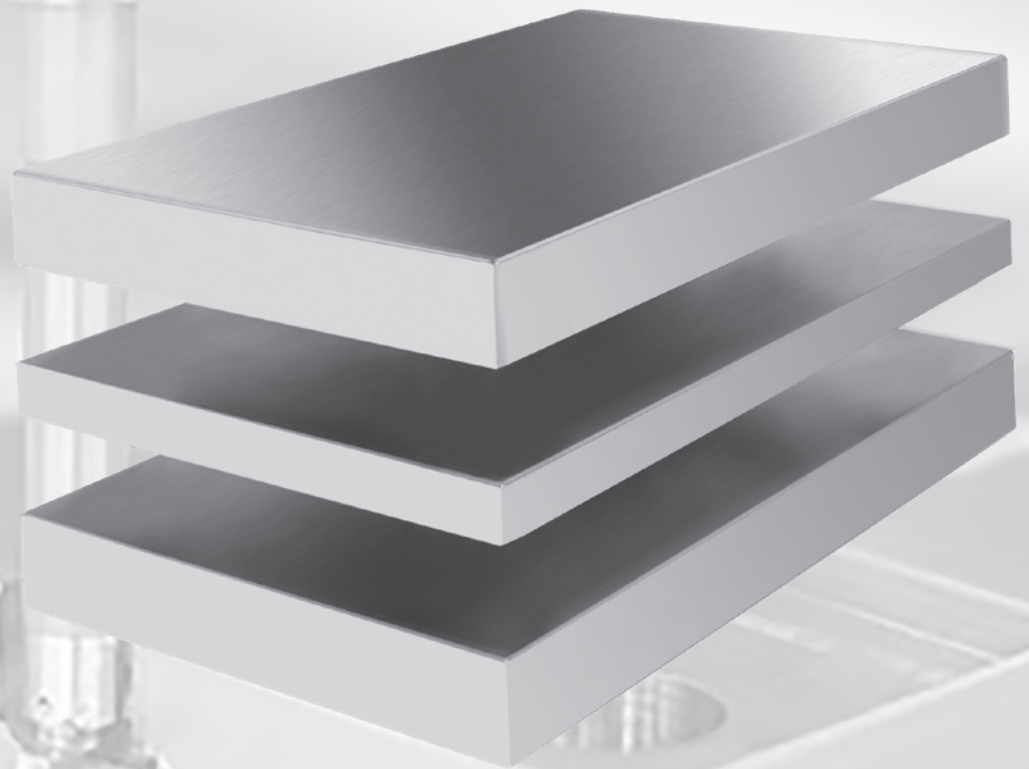


**THINK
TECH**
STRACK

PLATTEN FÜR DEN
WERKZEUG- UND FORMENBAU

FLEX*i*LINE



STRACK®

NORMALIEN

Platten für den Werkzeug- und Formenbau

Die Formen- und Präzisionsplatten sind die Basis jedes Werkzeuges und müssen so flexibel und individuell gestaltbar sein wie ihre Anwendung. Bedingt durch unterschiedliche Fertigungstiefen beim einzelnen Formenbauer sowie variierenden Qualitätsanforderungen des Endkunden sind die Normalienplatten in unterschiedlichen Bearbeitungsstufen erhältlich.

Die Firma STRACK NORMA bietet ihren Kunden bearbeitete Formplatten in den Ausführungen SE-, E- und P- an.

Die neuen SE- und SE2-Platten (simple and economical) stellen die preiswerte Alternative dar und sind allseits gefräst bzw. feinstgefräst. SE-Platten eignen sich ideal zur Herstellung von Formplatten mit umfangreichen Zerspanungen sowie für Einsätze, Schieber, Schnitt- und Werkzeugbauelemente.

Die E-Platten verfügen über eine geschliffene und eine feinstgefräste Auflagefläche. Diese werden vorwiegend für Formen, Werkzeuge und Vorrichtungen eingesetzt.

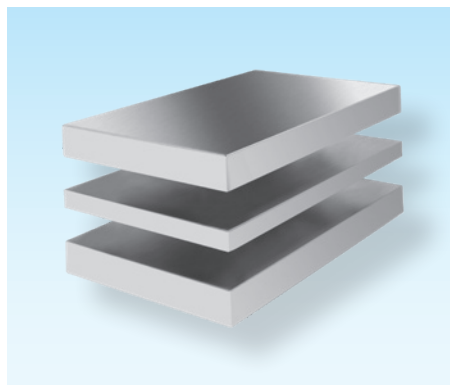
P-Platten (precision) haben neben feinstgefrästen Außenkanten peripheriegeschliffene Auflageflächen.

Bei allen Anwendungen, bei denen geringe Zusatzbearbeitung benötigt wird, finden diese ihren Einsatz.

FLEX*i*LINE: Flexibel in Toleranzen, Außenmaßen und Stichmaßen

Kundenindividuelle Anforderung in kürzester Zeit lieferbar bei tagesaktuellem Niedrigpreis!

SE-, SE2-, E- und P-Platten



SE-/SE2-/E-/P-



SE-BxL-D-Mat.
SE2-BxL-D-Mat.
E-BxL-D-Mat.
P-BxL-D-Mat.



Empfohlene Stahlqualitäten

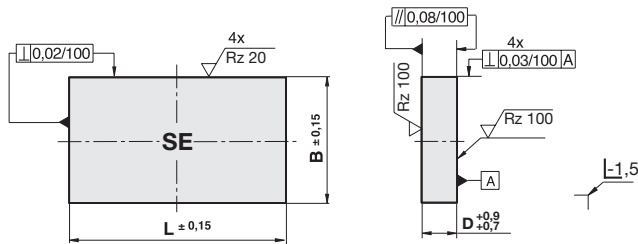
Mat. Nr.	Mat. Nr.
1.1730	1.2316
1.2083	1.2343 / 1.2343 ESU
1.2085	1.2379
1.2162	1.2767
1.2311	3.4365.7
1.2312	1.0570

Weitere Stahlqualitäten auf Anfrage!

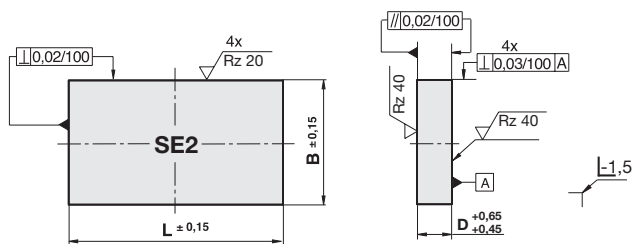
SE-, SE2-, E- und P-Platten

Sonderausführungen sind unser Standard!

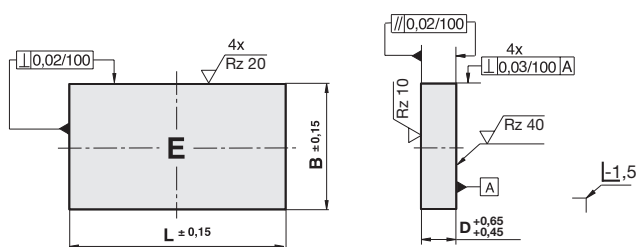
- ▶ Sämtliche Größen auf Anfrage möglich.
- ▶ Plattenstärke frei wählbar in Abhängigkeit von den Außenmaßen!
- ▶ Ein Preis - egal welcher Stich!



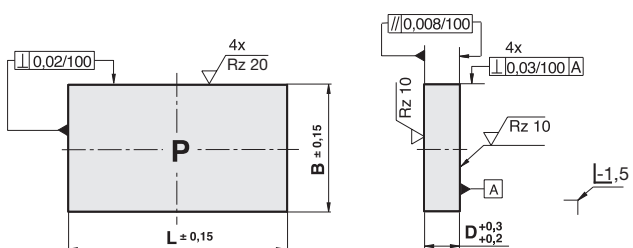
i SE-Platte: Allseitig gefräst



i SE2-Platte: Allseitig feinstgefräst

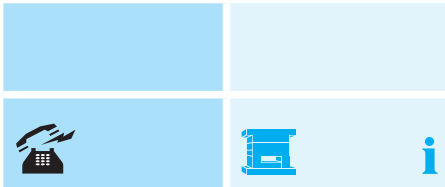
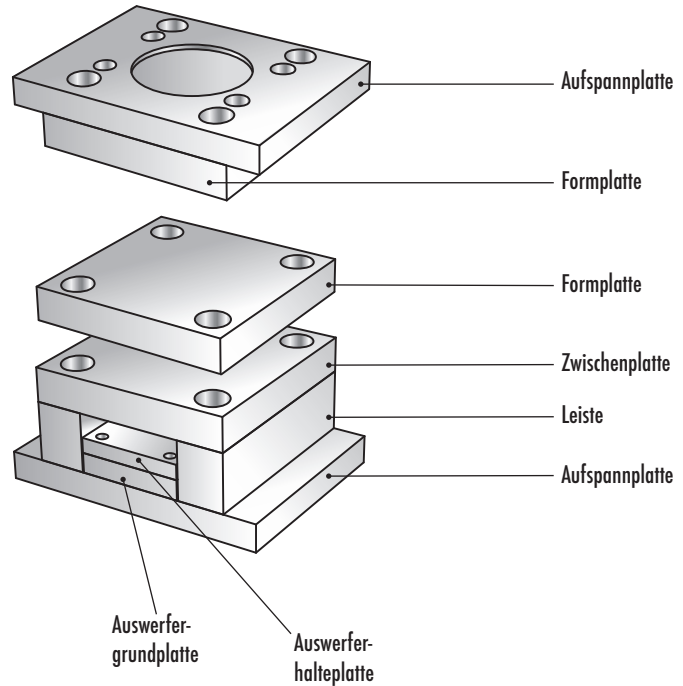
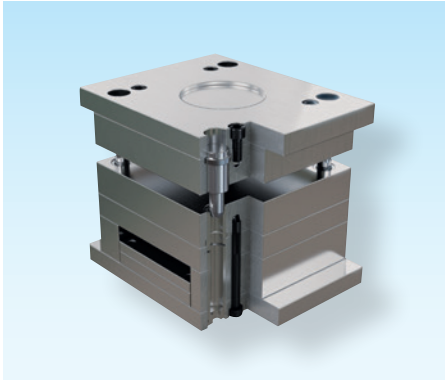


i E-Platte: Eine Auflagefläche geschliffen, eine Auflagefläche gefräst



i P-Platte: Beide Auflageflächen geschliffen

Formplatten



i B x L: max. 800 mm x 1400 mm

- ▶ Stichmaß nach Ihrer Wahl!
- ▶ Ein Preis, egal welcher Stich

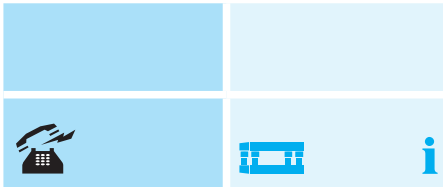
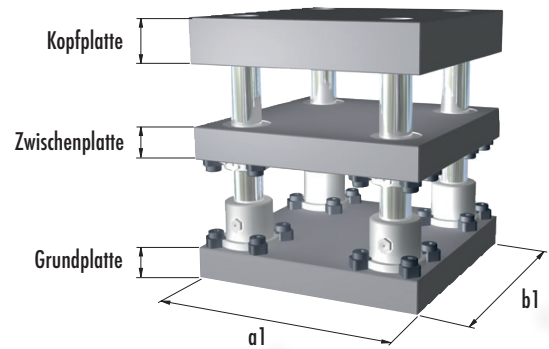
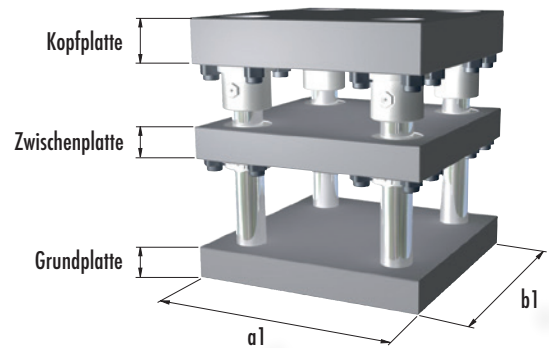
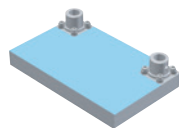
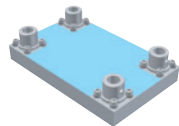
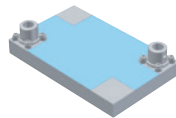
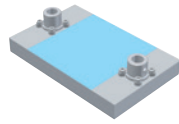
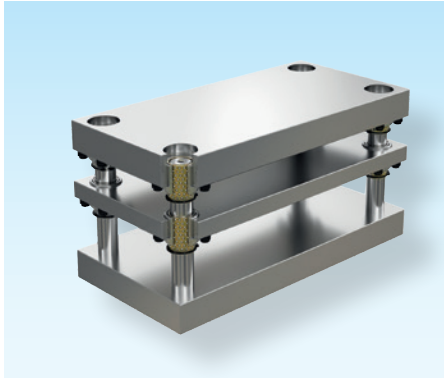
▶ Weitere Informationen unter www.strack.de/shop

Zubehör für Standard-Formplatten

Unser umfangreiches Zubehörprogramm finden Sie auf www.strack.de



Combi-Säulengestelle



i B x L: max. 800 mm x 1400 mm

- ▶ Stichmaß nach Ihrer Wahl!
- ▶ Ein Preis, egal welcher Stich

▶ Weitere Informationen unter www.strack.de/shop

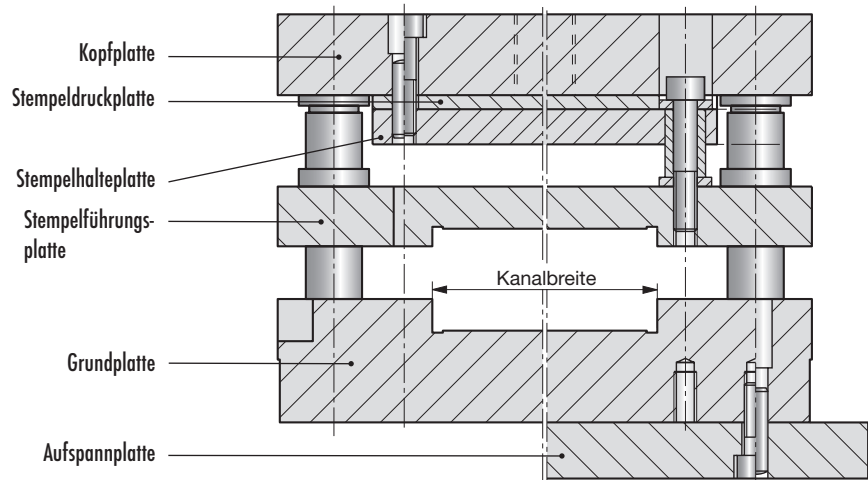
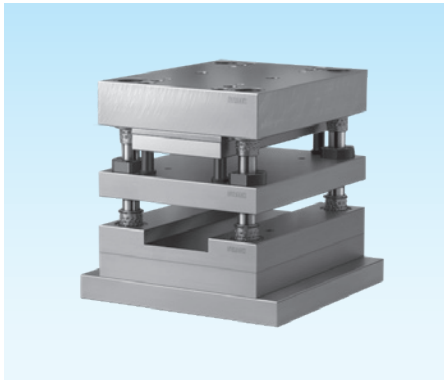
Zubehör für Combi-Säulengestelle

Durchmesser Führungselemente

d
19/20
24/25
30/32
38/40
48/50
60/63
80



Präzisionssäulengestelle für Folgeverbundwerkzeuge

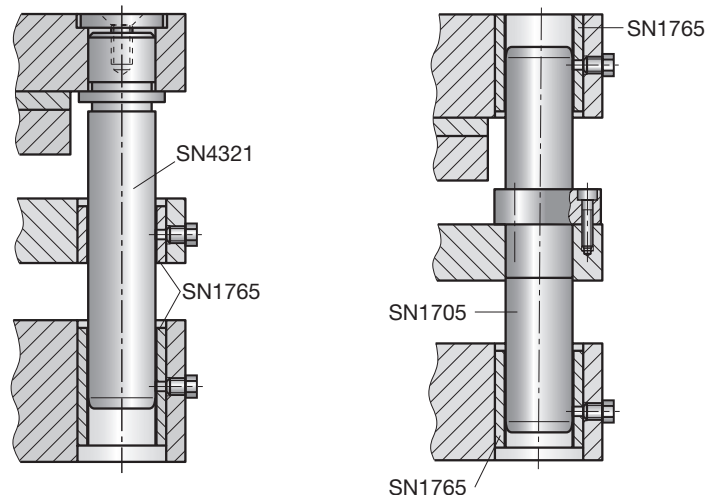


i B x L: max. 600 mm x 900 mm

Standard Kanalbreite: 60 mm / 80 mm / 100 mm /
125 mm / 160 mm

Unser umfangreiches Zubehörprogramm
finden Sie auf www.strack.de

Führungsvarianten



Bezeichnung	Stück	Mat.	Mat.
Kopfplatte	1	1.1730	3.4365.7
Stempeldruckplatte	1	1.2842	1.2842
Stempelhalteplatte	1	1.1730	1.1730
Stempelführungsplatte	1	1.1730	3.4365.7
Grundplatte	1	1.1730	3.4365.7
Aufspannplatte	1	1.1730	3.4365.7

Platten mit Zusatzbearbeitung nach Ihren Wünschen

Für komplexe Bearbeitungen stehen leistungsstarke CNC-Bearbeitungszentren, Fräs- und Schleifmaschinen sowie Koordinatenschleifmaschinen zur Verfügung:

- **Bearbeitungszentren im 5-Achsen-Bereich**

*1000 mm x 600 mm x 600 mm
oder 800 mm x 800 mm x 600 mm
bis zu 2000 kg*

- **Bearbeitungszentren im 3-Achsen-Bereich**

*2900 mm x 1150 mm x 300 mm
oder 2200 mm x 1350 mm x 300 mm
bis zu 3000 kg*

- **Umfang-Schleifmaschinen**

*2500 mm x 1500 mm x 600 mm
bis zu 1600 kg*

- **Tieflochbohrzentren**

*1000 mm x 1400 mm x 300 mm
bis zu 1600 kg*

- **Messmaschinen**

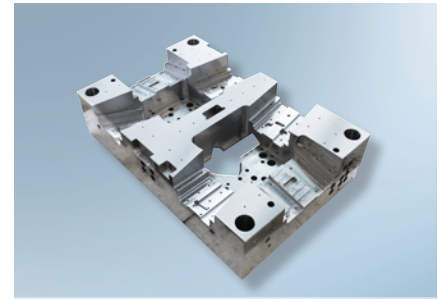
*1200 mm x 1600 mm x 600 mm
bis zu 2000 kg*

- **CAD mit Schnittstelle zu allen gängigen Systemen**

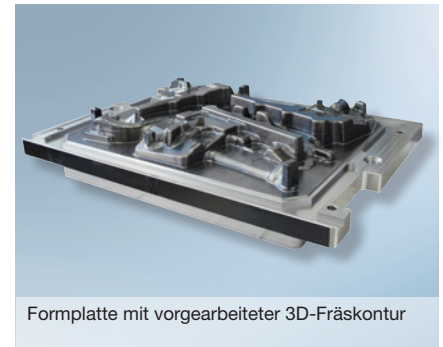
- **Programmierung im 2D- und 3D-Bereich**

- **Verlängerte Werkbank**

*Drahterodierarbeiten und
Koordinatenschleifen*



Formplatte mit komplexer 5-Achsen-Bearbeitung und Tieflochbohrarbeiten



Formplatte mit vorgearbeiteter 3D-Fräskontur



Heiße Seite für Heißkanaltechnologie

Andere Abmessungen nach Zeichnung auf Anfrage!

STRACK®

NORMALIEN

„Sonderausführungen sind unser Standard“



THINK. Wir entwickeln innovative Lösungen für den Werkzeug- und Formenbau.
TECH. Kunden schätzen unsere Sonderanfertigungen, Produktmodifikationen und individuellen Lösungen. **STRACK.** Als familiengeführter Normalienhersteller bieten wir weltweit auch Standardlösungen an.

THINK. We develop innovative solutions for tool and mould making.
TECH. Our customers appreciate our special productions, product modifications and individually tailored solutions. **STRACK.** As family-owned standard part manufacturer, we also offer standard solutions worldwide.

THINK. Nous développons des solutions innovantes destinées à la production d'outils et de moules. **TECH.** Les clients apprécient nos productions spéciales, nos produits modifiés et nos solutions sur mesure. **STRACK.** Notre entreprise familiale fabrique des éléments normalisés et apporte également des solutions standard à travers le monde.

STRACK NORMA GmbH & Co. KG

Königsberger Str. 11
D-58511 Lüdenscheid
Postfach 16 29
D-58466 Lüdenscheid

Tel +49 2351 8701-0
Fax +49 2351 8701-100
Mail info@strack.de
Web www.strack.de

