
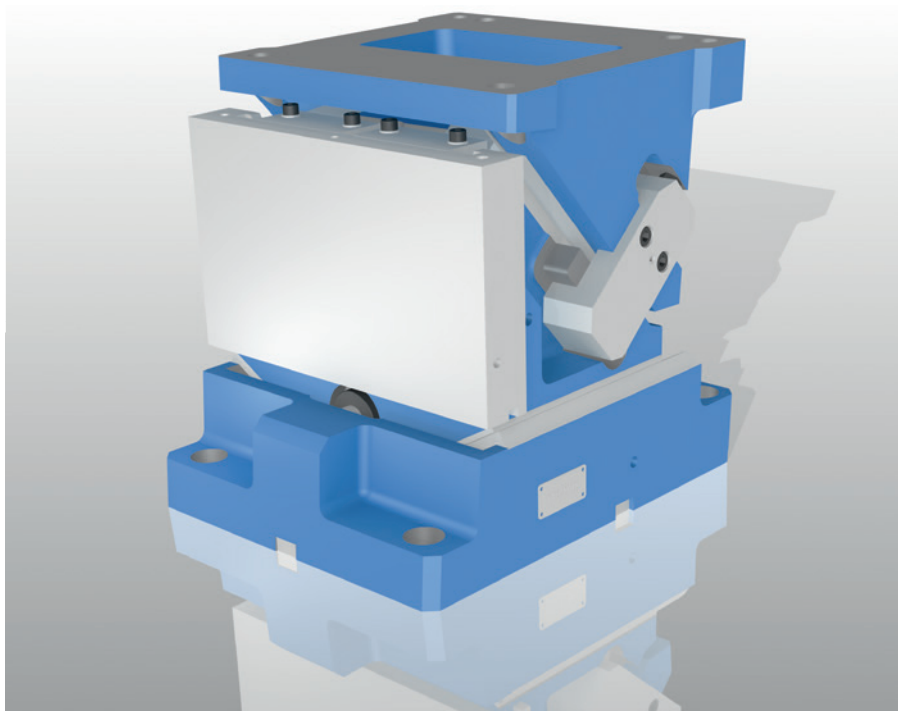


Unten stehende Schieber	Die mount cam unit	Coulisseau monté en bas
SN5650-PMU-0330		
		
Mat.: EN-GJS-600-3 (GGG60)		



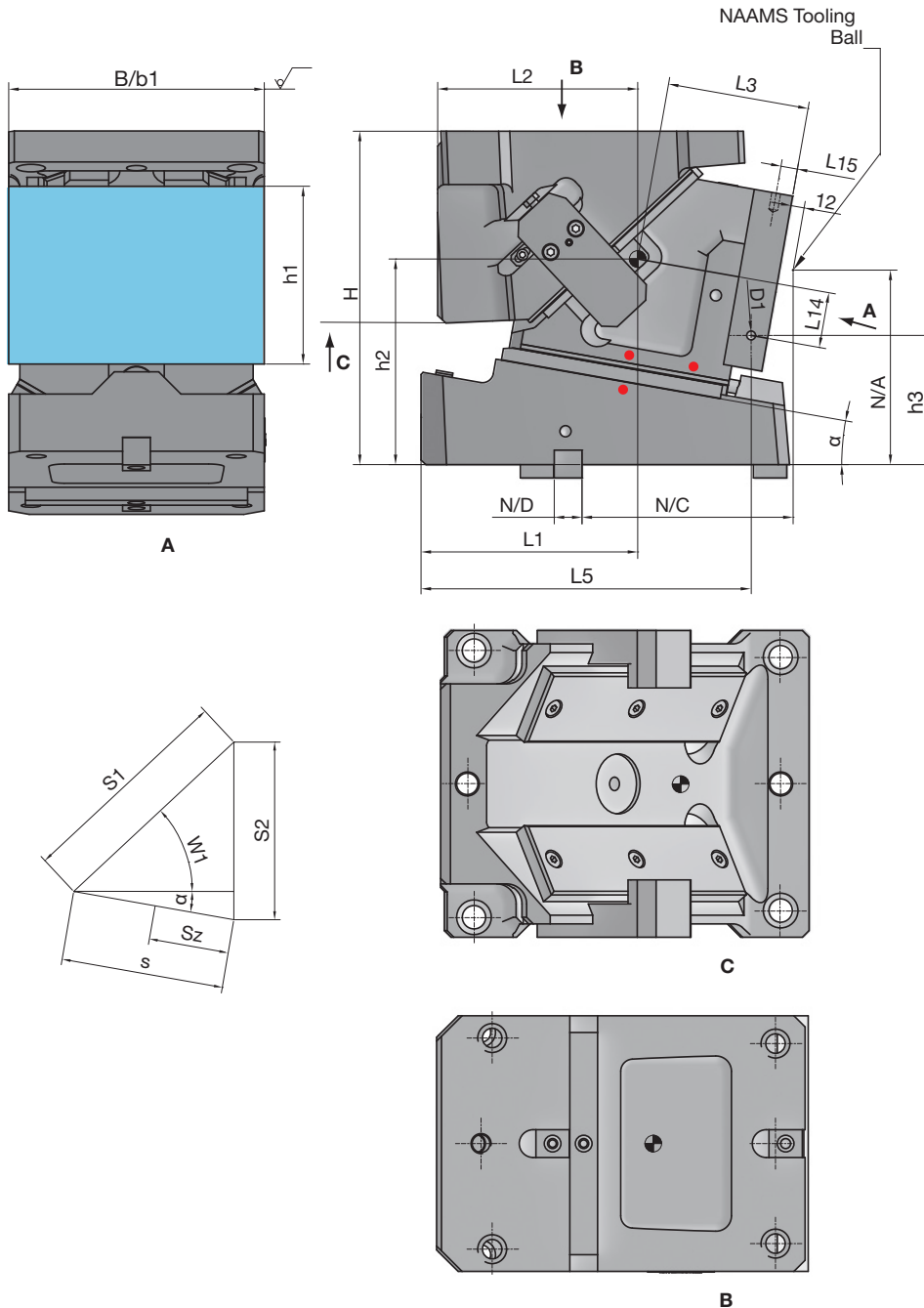
Arbeitsfläche:	Working Area:	Plan de travail:
330 mm x 200 mm	330 mm x 200 mm	330 mm x 200 mm
Schieberbreite max.:	Cam Unit Width max.:	Largeur du coulisseau max.:
330 mm	330 mm	330 mm
Einbauhöhe:	Installation height:	Hauteur de montage:
375 mm	375 mm	375 mm
Presskraft:	Press force:	Force de pressage:
1000 kN	1000 kN	1000 kN

PMU-0330	Angaben beruhen auf einer Einschraubtiefe von: / Information is based on screw-in depth of: / Les informations sont basées sur la profondeur de vissage de:	
Befestigung / Fixing / Fixation	2,5 x d bei niedrigen Gussqualitäten for low casting qualities pour qualités de fonte faibles	1,5 x d bei Gussqualitäten GG25 oder höher for casting qualities GG25 or higher pour qualités de fonte GG25 ou plus hautes
Schrauben / Screw / Vis Treiber / Driver / Propulseur Schieberführung / Slide retainer / Réception du coulisseau	Anzahl / Quantity / Nombre - d - l 4x - M20 - 70 4x - M20 - 75	Anzahl / Quantity / Nombre - d - l 4x - M20 - 50 4x - M20 - 55
Stifte / Dowel pins / Goupilles Treiber / Driver / Propulseur Schieberführung / Slide retainer / Réception du coulisseau	Anzahl / Quantity / Nombre - d - l 2x - Ø20 - 60	Anzahl / Quantity / Nombre - d - l 2x - Ø20 - 60
Passfedern / Fitting keys / Clavettes Schieberführung / Slide retainer / Réception du coulisseau längs / longitudinal / longitudinale quer / across / en travers	Anzahl / Quantity / Nombre - l x b x h 2x - 50 x 25 x 25 2x - 125 x 25 x 25	Anzahl / Quantity / Nombre - l x b x h 2x - 50 x 25 x 25 2x - 125 x 25 x 25

Unten stehender Normschieber
SN5650-PMU-0330

Die mount cam unit
SN5650-PMU-0330

Coulisseau monté en bas
SN5650-PMU-0330

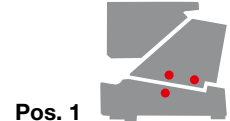


Gusstoleranzgrad CT
nach DIN ISO 8062
(blau = Rohgussfläche)

Casting tolerance grade CT
according to
DIN ISO 8062
(blue = raw casting area)

Degré de tolérance de coulée CT
selon
DIN ISO 8062
(bleu = zone de coulée brute)

Positionskontrolle:
Control of position:
Contrôle de la position:



Pos. 1
Schieber zusammengefahren
Cam is moved together
Coulisseau est fermé



Pos. 2
Schieber ausgefahren
Cam is extended
Coulisseau est étendu

N/*= Maße NAAMS
N/*= Dimensions NAAMS
N/*= Dimensions NAAMS

(Z) = Maße nur für Zylinderstift Zentrierung
(Z) = Dimensions only for dowel pin alignment
(Z) = Dimensions seulement pour le centrage de la goupille cylindrique

Presskraft [kN]	Press force [kN]	Force de pressage [kN]	Rückzugskraft [kN]	Retraction force [kN]	Force à retour [kN]
Basis	Medium	Premium	Basis	Medium / Premium Standard	
> 677	> 1166	> 1166	6	76	-

Unten stehender Normschieber

Die mount cam unit

Coulisseau monté en bas

SN5650-PMU-0330



SN5650-PMU-0330-α-B/M/P-N/Z

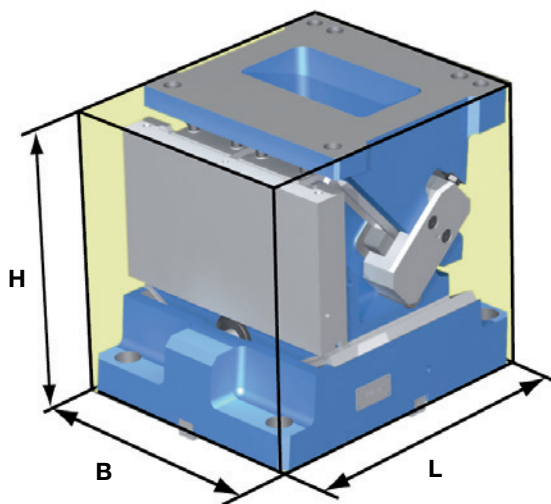
Mat.: EN-GJS-600-3 (GGG 60)



B = Basis
M = Medium
P = Premium

N = Nutenstein - Zentrierung
Sliding block - Alignment
Clavette - Centrage

Z = Zylinderstift - Zentrierung
Dowel pin - Alignment
Goupille cylindrique - Centrage



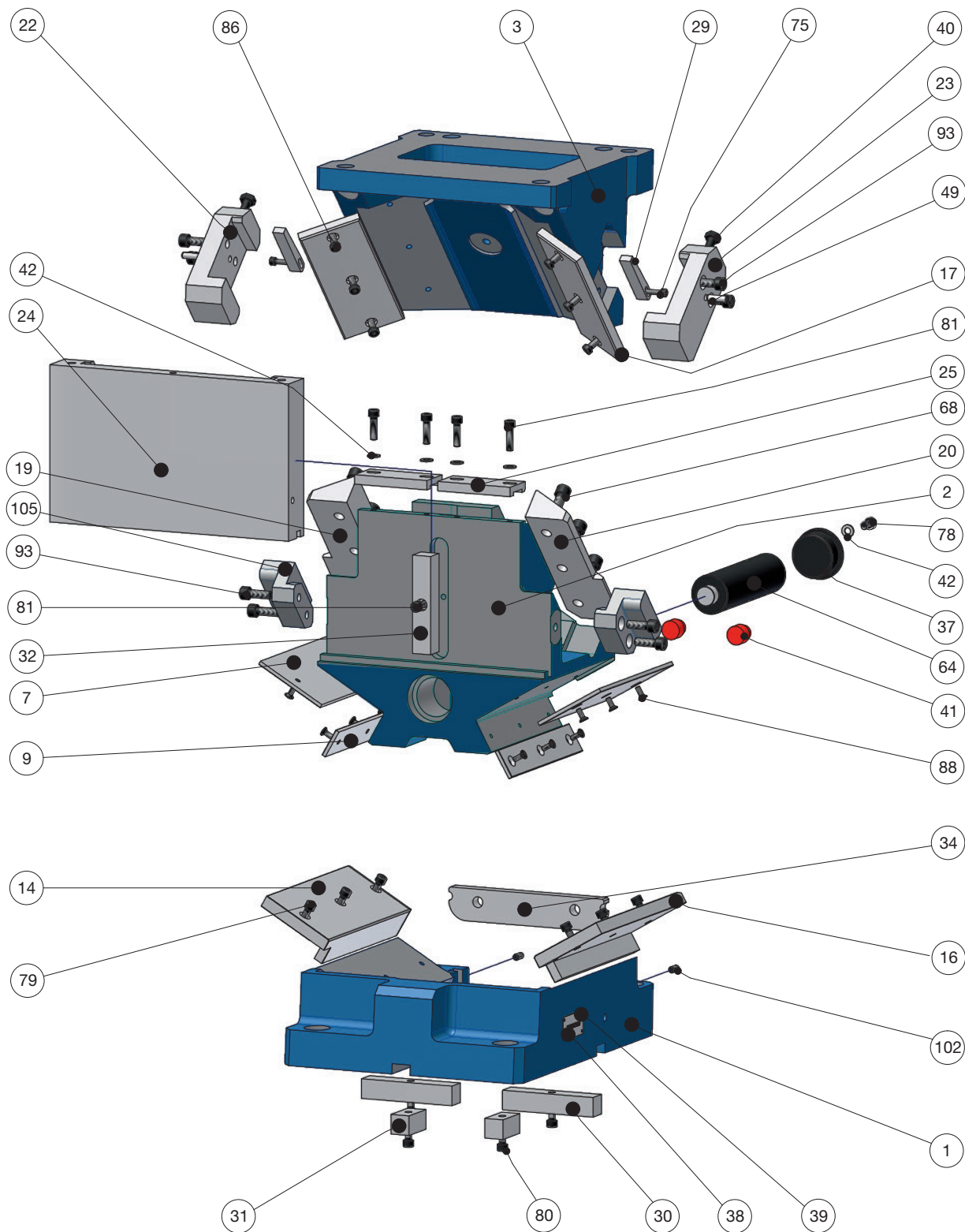
Einbauraum
Installation space
Espace de montage

α	0°	5°	10°	15°	20°	25°
L	406	395	416	405	419	433
B	330	330	330	330	330	330
H	375	375	375	375	375	375
W1	48°	43°	43°	38°	38°	33°
s	70	70	70	70	70	70
S1	104,6	95,3	94,3	85,8	83,5	75,6
S2	77,7	71,1	76,4	70,9	75,3	70,8
Sz	57	57	57	57	57	57
H	375	375	375	375	375	375
B	330	330	330	330	330	330
b1	330	330	330	330	330	330
h1	200	200	200	200	200	200
h2	230	230	235	235	240	240
h3	180,00	170,12	165,70	156,81	153,51	145,87
L1	210	220	240	250	265	275
L2	205	200	225	220	245	240
L3	127,5	127,5	127,5	127,5	127,5	127,5
L5	325,50	330,70	345,06	348,62	356,43	358,55
N/A	260	235	225	210	195	195
N/C	170	180	190	200	210	210
N/D	25	25	25	25	25	25

Bauteile

Components

Éléments



Stückliste

List of items

Liste des pièces

Nr. No. no.	Artikel Article L'article	Benennung Description Dénomination
1	Schieberaufnahme Fertigteil / Slide retainer, machined part / Réception du coulisseau, élément fabriqué	SN5650-PMU-SAF ...
2	Schieberkörper Fertigteil / Slidebody, machined part / Corps du coulisseau, élément fabriqué	SN5650-PMU-SKF ...
3	Treiber Fertigteil / Driver unit, machined part / Propulseur, élément fabriqué	SN5650-PMU-TF ...
7	Bepankung Schieberbett / Planking slidebed / Plaques de protection plateau du coulisseau	SN5650-PM-BS ...
9	Bepankung seitlich Schieberbett links / Planking collateral slidebed / Plaques de protection latérales plateau du coulisseau	SN5650-PMU-BSS ...
14	Gleitplatte Schieberaufnahme links / Guideplate slide retainer left / Plaque de frottement réception du coulisseau à gauche	SN5650-PM-GSA1 ...
16	Gleitplatte Schieberaufnahme rechts / Guideplate slide retainer right / Plaque de frottement réception du coulisseau à droite	SN5650-PM-GSA2 ...
17	Gleitplatte Schieber-Treiber / Guideplate slider-driver / Plaque de frottement coulisseau-propulseur	SN5650-PM-GST ...
19	Gleitstück Treiber links / Guidepiece driver left / Pièce coulissante propulseur à gauche	SN5650-PMU-GTL ...
20	Gleitstück Treiber rechts / Guidepiece driver right / Pièce coulissante propulseur à droite	SN5650-PMU-GTR ...
22	Zwangsrückzug links / Active return left / Retour actif à gauche	SN5650-PMU-ZWL ...
23	Zwangsrückzug rechts / Active return right / Retour actif à droite	SN5650-PMU-ZWR ...
24	Aufbauplatte / Mounting plate / Plaque de montage	SN5650-PMU-AP ...
25	Klammer Aufbauplatte / Crank mounting plate / Clip plaque de montage	SN5650-PMU-AK ...
29	Keil Zwangsrückzug / Key active return / Clavette retour actif	SN5650-PM-KEZ ...
30	Passfeder 1 / Fitting key 1 / Clavette 1	SN5650-PM-PS1 ...
31	Passfeder 2 / Fitting key 2 / Clavette 1	SN5650-PM-PS2 ...
32	Passfeder Aufbauplatte / Fitting key mounting plate / Clavette plaque de montage	SN5650-PM-PS ...
34	Schieberanschlag / Slide stop / Butée du coulisseau	SN5650-PMU-SA ...
37	Verschlussstopfen / Plug / Bouchon d'étanchéité	SN5650-PM-VS ...
38	Typschild / Type plate / Anneau du type	SN5650-PMU-TYPS ...
39	Popniete / Rivet / Rivet	SN5650-PMU-PN ...
40	Sechskantschraube / Hexagonal screw / Vis hexagonale	SN5650-PMU-SKS ...
41	Dämpfungsstück / Absorbality piece / Pièce d'amortissement	SN1817 ...
42	Scheibe / Disc / Disque	SN5650-PMU-SB
49	Zylinderstift / Dowel pin / Goupille cylindrique	SN1975 ...
64	Gasdruckfeder / Gas spring / Ressort à gaz	SN2820 ...
68-93	Zylinderkopfschraube / Cylinder head cap screws / Vis 6 pans creux	SN3500 ... / SN3540 ...
102	Stiftschraube / Stud screw / Boulon fileté	SN 3600 ...
105	Einsatz Zwangsrückzug Schieber / Application active return slider / Garniture de retour actif coulisseau	SN5650-PMO-EZS ...

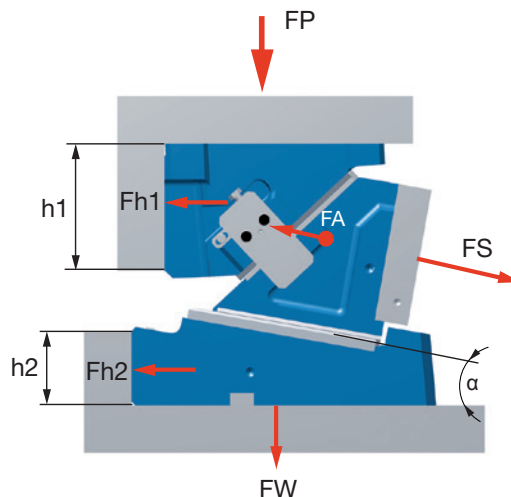
Kraftverteilung

Force Distribution

Distribution de force

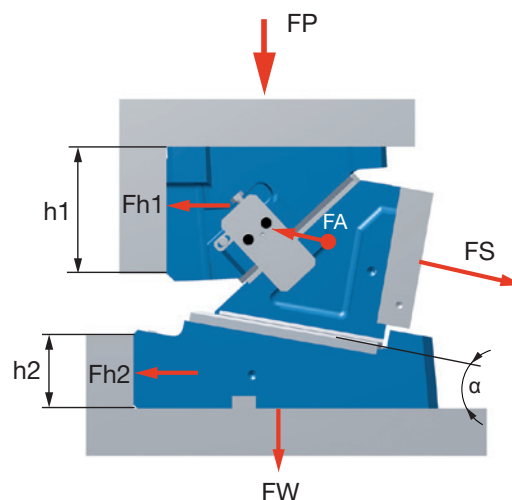
Basis

α	[kN]					[mm]		FA [kN]
	FS	FP	Fh1	FW	Fh2	h1	h2	
00°	677	616	684	616	-7	200	60	6
05°	703	645	656	582	61	195	83	6
10°	728	673	628	547	129	190	105	6
15°	751	700	598	504	231	178	128	6
20°	774	726	567	461	333	165	150	6
25°	774	773	502	446	499	150	170	6



Medium / Premium

α	[kN]					[mm]		FA [kN]
	FS	FP	Fh1	FW	Fh2	h1	h2	
00°	1166	1057	1173	1057	-7	200	60	76
05°	1210	1106	1125	997	110	195	83	79
10°	1254	1155	1077	937	227	190	105	82
15°	1293	1200	1025	863	402	178	128	82
20°	1332	1245	972	789	578	165	150	81
25°	1332	1325	860	762	862	150	170	81



α Schieberwinkel Cam Angle Angle du Coulisseau	FP P-Press P-Press P-Press	FW W-Werkzeug W-Tool W-Outillage	FS S-Schieberkraft S-Cam Force S-Force du Coulisseau	FA A-Abstreifkraft A-Retractility A-Force démouler	Fh1 h1-Abschulterung oben h1-Shouldering above h1-Épauler en haut	Fh2 h2-Abschulterung unten h2-Shouldering below h2-Épauler en bas
--	--	--	--	--	---	---

Schieberkräfte

Cam Force

Force du coulisseau

Abschulterung / Shouldering / Épauler

Passfeder / Fitting Key / Clavette

SN5650-PMU-0330-0°-B-N/Z

95	110	134	170	231	360	231	170	134	110	95
97	113	138	178	249	412	249	178	138	113	97
100	116	143	187	267	468	267	187	143	116	100
104	120	149	196	288	536	288	196	149	120	104
107	124	155	208	312	628	312	208	155	124	107
104	121	151	202	304	610	304	202	151	121	104
100	117	145	191	280	521	280	191	145	117	100
97	113	139	181	260	455	260	181	139	113	97
95	110	135	174	242	398	242	174	135	110	95
92	106	129	164	223	347	223	164	129	106	92

● F max. = 677 kN

95	110	134	170	231	360	231	170	134	110	95
97	113	138	178	249	412	249	178	138	113	97
100	116	143	187	267	468	267	187	143	116	100
104	120	149	196	288	536	288	196	149	120	104
107	124	155	208	312	628	312	208	155	124	107
104	121	151	202	304	610	304	202	151	121	104
100	117	145	191	280	521	280	191	145	117	100
97	113	139	181	260	455	260	181	139	113	97
95	110	135	174	242	398	242	174	135	110	95
92	106	129	164	223	347	223	164	129	106	92

SN5650-PMU-0330-10°-B-N/Z

101	111	135	171	234	365	234	171	135	111	101
103	114	140	181	254	424	254	181	140	114	103
106	117	144	189	273	491	273	189	144	117	106
110	121	150	199	295	567	295	199	150	121	110
114	125	157	211	321	671	321	211	157	125	114
110	122	153	205	312	653	312	205	153	122	110
106	117	146	194	287	552	287	194	146	117	106
103	114	141	185	266	477	266	185	141	114	103
101	111	136	176	246	408	246	176	136	111	101
101	110	133	169	230	357	230	169	133	110	101

● F max. = 728 kN

101	111	135	171	234	365	234	171	135	111	101
103	114	140	181	254	424	254	181	140	114	103
106	117	144	189	273	491	273	189	144	117	106
110	121	150	199	295	567	295	199	150	121	110
114	125	157	211	321	671	321	211	157	125	114
110	122	153	205	312	653	312	205	153	122	110
106	117	146	194	287	552	287	194	146	117	106
103	114	141	185	266	477	266	185	141	114	103
101	111	136	176	246	408	246	176	136	111	101
101	110	133	169	230	357	230	169	133	110	101

SN5650-PMU-0330-20°-B-N/Z

104	109	137	175	235	358	235	175	137	109	104
108	113	139	179	249	409	249	179	139	113	108
110	116	144	189	272	483	272	189	144	116	110
113	119	149	198	293	567	293	198	149	119	113
118	123	155	209	319	671	319	209	155	123	118
117	123	155	210	327	731	327	210	155	123	117
112	118	149	199	300	607	300	199	149	118	112
110	115	144	190	277	516	277	190	144	115	110
107	112	138	179	254	434	254	179	138	112	107
111	114	139	177	241	378	241	177	139	114	111

● F max. = 774 kN

104	109	137	175	235	358	235	175	137	109	104
108	113	139	179	249	409	249	179	139	113	108
110	116	144	189	272	483	272	189	144	116	110
113	119	149	198	293	567	293	198	149	119	113
118	123	155	209	319	671	319	209	155	123	118
117	123	155	210	327	731	327	210	155	123	117
112	118	149	199	300	607	300	199	149	118	112
110	115	144	190	277	516	277	190	144	115	110
107	112	138	179	254	434	254	179	138	112	107
111	114	139	177	241	378	241	177	139	114	111

Schieberkräfte

Cam Force

Force du coulisseau

Abschulterung / Shouldering / Épauler

Passfeder / Fitting Key / Clavette

SN5650-PMU-0330-0°-M/P-N/Z

145	158	194	250	351	590	351	250	194	158	145
145	166	209	273	394	707	394	273	209	166	145
145	170	219	292	428	802	428	292	219	170	145
151	178	228	306	460	919	460	306	228	178	151
158	181	238	322	496	1076	496	322	238	181	158
153	181	234	317	488	1058	488	317	234	181	153
147	174	224	301	452	904	452	301	224	174	147
143	167	214	287	421	789	421	287	214	167	143
143	162	202	265	383	692	383	265	202	162	143
143	151	185	238	336	567	336	238	185	151	143

● F max. = 1166 kN

145	158	194	250	351	590	351	250	194	158	145
145	166	209	273	394	707	394	273	209	166	145
145	170	219	292	428	802	428	292	219	170	145
151	178	228	306	460	919	460	306	228	178	151
158	185	238	322	496	1076	496	322	238	185	158
153	181	234	317	488	1058	488	317	234	181	153
147	174	224	301	452	904	452	301	224	174	147
143	167	214	287	421	789	421	287	214	167	143
143	162	202	265	383	692	383	265	202	162	143
143	151	185	238	336	567	336	238	185	151	143

SN5650-PMU-0330-10°-M/P-N/Z

134	156	188	242	339	568	339	242	188	156	134
143	164	206	270	392	720	392	270	206	164	143
154	167	218	294	436	845	436	294	218	167	154
154	175	228	310	470	972	470	310	228	175	154
154	182	239	326	508	1149	508	326	239	182	154
154	178	234	321	500	1130	500	321	234	178	154
154	171	224	305	463	956	463	305	224	171	154
147	166	213	286	426	831	426	286	213	166	147
136	159	198	260	380	699	380	260	198	159	136
129	149	176	227	320	537	320	227	176	149	129

● F max. = 1254 kN

134	156	188	242	339	568	339	242	188	156	134
143	164	206	270	392	720	392	270	206	164	143
154	167	218	294	436	845	436	294	218	167	154
154	175	228	310	470	972	470	310	228	175	154
154	182	239	326	501	1041	501	326	239	182	154
154	178	234	321	500	1041	500	321	234	178	154
154	171	224	305	463	956	463	305	224	171	154
147	166	213	286	426	831	426	286	213	166	147
136	159	198	260	380	699	380	260	198	159	136
129	149	176	227	320	537	320	227	176	149	129

SN5650-PMU-0330-20°-M/P-N/Z

125	157	173	219	298	470	298	219	173	157	125
132	170	195	255	368	662	368	255	195	170	132
140	170	212	284	422	831	422	284	212	170	140
147	170	223	306	467	972	467	306	223	170	147
147	178	234	323	504	1149	504	323	234	178	147
147	178	236	328	521	1265	521	328	236	178	147
147	170	225	311	480	1051	480	311	225	170	147
140	170	214	290	440	902	440	290	214	170	140
131	170	197	262	387	742	387	262	197	170	131
124	157	174	225	320	551	320	225	174	157	124

● F max. = 1332 kN

125	157	173	219	298	470	298	219	173	157	125
132	170	195	255	366	633	366	255	195	170	132
140	170	207	266	374	633	374	266	207	170	140
147	170	213	273	382	633	382	273	213	170	147
147	178	213	273	382	633	382	273	213	178	147
147	178	213	273	382	633	382	273	213	178	147
147	170	213	273	382	633	382	273	213	170	147
147	170	213	273	382	633	382	273	213	170	147
140	170	208	268	377	633	377	268	208	170	140
131	170	197	260	369	633	369	260	197	170	131
124	157	174	225	320	551	320	225	174	157	124