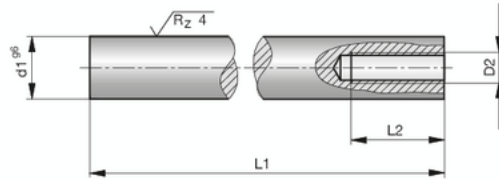


Schrägsäulen

Angle pins

Doigtes incliné

1



Z4090-

Mat.: 1.7131
58+4HRC

d1	L1	L2	D2
10	180	15	M5
12	210	18	M6
16	250	22	M8



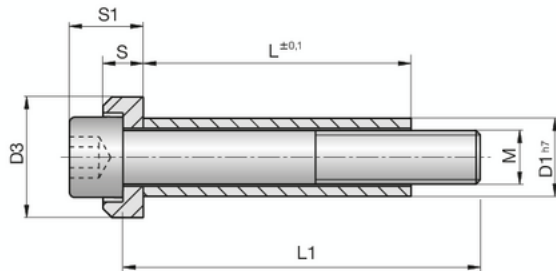
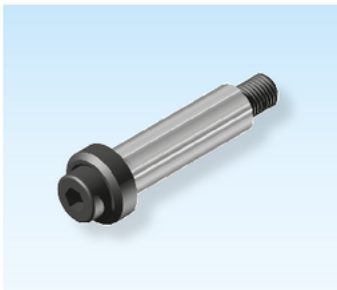
Z4090-d1



Schrauben mit Distanzrohr

Ground spacer sleeve shoulder screws

Vis avec entretoise rectifiée



SN1515-

Mat.: ST 12.9

D1	M	L																D3	S	S1			
		20	25	30	35	40	45	50	55	60	70	80	90	100	110	120	140				150	160	
10	M6	■	■	■	■	■	■	■	■	■	■	■	■	■	■	■	■	■	■	■	15	5,5	10
		L1 = 35 40 45 50 55 60 65 70 80 90 100 110																					
12,5	M8	■	■	■	■	■	■	■	■	■	■	■	■	■	■	■	■	■	■	■	19	6,5	13
		L1 = 35 40 45 50 55 60 65 70 80 90 100 110 120																					
15	M10	■	■	■	■	■	■	■	■	■	■	■	■	■	■	■	■	■	■	■	23	7,5	15
		L1 = 50 55 60 65 70 75 80 90 100 110 120 140																					
17,5	M12	■	■	■	■	■	■	■	■	■	■	■	■	■	■	■	■	■	■	■	27	9,0	18
		L1 = 50 60 65 70 80 90 100 110 120 130 140 150 180																					
23	M16	■	■	■	■	■	■	■	■	■	■	■	■	■	■	■	■	■	■	■	34	11,0	24
		L1 = 80 90 100 110 120 130 140 150 180 180 200																					
25	M16	■	■	■	■	■	■	■	■	■	■	■	■	■	■	■	■	■	■	■	40	11,0	24
		L1 = 80 90 100 110 120 130 140 150 180 180 200																					

