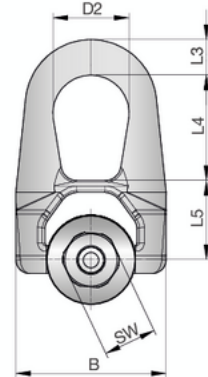
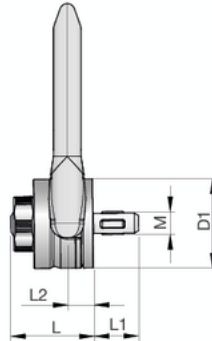


Schnellmontage-Ringschrauben

Quick assembly ring bolt

Montage rapide anneau de levage



SN1595-



SN1595-M



Die in nachstehender Tabelle aufgeführten Tragfähigkeiten (Z1) in kg dürfen nicht überschritten werden.

The loading capacities (Z1) in kg which are indicated in the following table should not be exceeded.

Ne pas dépasser les charges admissibles (Z1) en kg indiquées dans le tableau ci-dessous.

M	L	L1	B	D1	L2	L3	L4	L5	D2	SW	kg	Z1 max.
M8	31	17,5	53	30	9,5	14	38	30	27	18	0,3	siehe Tabelle unten see table below voir le tableau au-dessous
M10	31	19,5	53	30	9,5	14	38	30	27	18	0,3	
M12	40	23	76	45	13	17	53	40	38	27	0,9	
M14	40	23	76	45	13	17	53	40	38	27	0,9	
M16	40	27	76	45	13	17	53	40	38	27	0,9	
M20	55	30	115	60	19	25	83	55	55	40	2,6	
M24	55	36	115	60	19	25	83	55	55	40	2,6	

Anschlagart Kind of attachment Mode d'accrochage								
	Z1 max		Z1 max		Z1 max		Z1 max	
Zahl der Anschlagpunkte / Number of lifting points / Nombre de points d'accrochage	1	1	2	2	2	2	3 / 4	3 / 4
Neigungswinkel / Inclination angle / Angle d'inclinaison	0°	90°	0°	90°	0° - 45°	45° - 60°	0° - 45°	45° - 60°
Tragfähigkeit / Loading capacity / Charge admissible:	kg	kg	kg	kg	kg	kg	kg	kg
SN1595 - M8	250	250	500	500	350	250	530	380
SN1595 - M10	400	400	800	800	560	400	840	600
SN1595 - M12	650	650	1300	1300	910	650	1370	980
SN1595 - M14	700	700	1400	1400	980	700	1470	1050
SN1595 - M16	1050	1050	2100	2100	1470	1050	2210	1580
SN1595 - M20	1700	1700	3400	3400	2380	1700	3570	2550
SN1595 - M24	2500	2500	5000	5000	3500	2500	5250	3750
Bei unsymmetrischer Lastverteilung gelten für die 2- und 3 / 4-strängigen Anschlagketten die Tragfähigkeiten für 1-strängige bei 90°.	In the case of an unsymmetrical load distribution, the lifting capacities applicable to the 2 and 3 / 4-leg slings are the same as for 1-leg types at 90°.				Au cas d'une distribution de charge asymétrique, pour les élingues avec 2 / 3 et 4 gaines, les charges admissibles sont les mêmes que pour les élingues avec 1 gaine à 90°.			