

Information technique – Sécurité de transport automatique R1025 / R1026

- Verrouillage automatique
- Construction simple et robuste
- Absolument de fonctionnement sûr
- Temps de préparation respectivement temps de rééquipement plus brefs

La sécurité de transport automatique R1025 / R1026 évite l'ouverture non-voulue auprès du montage et du démontage du moule à injection ainsi que pendant le transport.

Ce système de sécurité permette des temps de préparations respectivement des temps de rééquipement plus brefs et garanti la sécurité la plus grande par le verrouillage automatique des deux moitiés des moules.

Après de l'installation du moule dans la machine de moulage par injection, l'ouverture du moule est seulement possible, quand la plaque de montage à la côté serrure est connectée fermement à la table de machine-outil.

Après de l'installation du moule dans la machine de moulage par injection, l'ouverture du moule est seulement possible, quand la plaque de montage à la côté serrure est connectée fermement à la table de machine-outil.

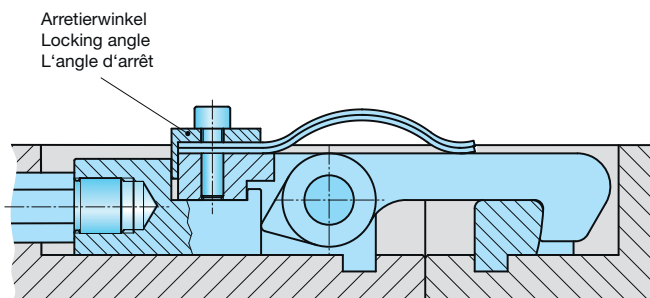
La sécurité de transport est absolument fiable par la construction simple et robuste.

Recommandations de montage:

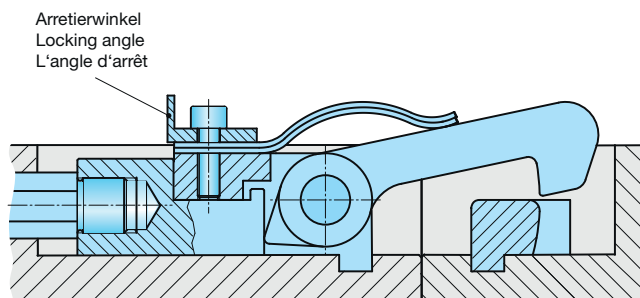
Moules sous 1.500 kg	min. 1 x R 1025
Moules de 1.500 kg jusqu'à 6.000 kg	min. 2 x R 1025
Moules sur 60 kN	min. 4 x R 1025

Pour verrouiller les moules d'injection auprès du transport et dans le stock des outils, l'angle d'arrêt est additionnellement vissé inversement.

Moule verrouillé et assuré



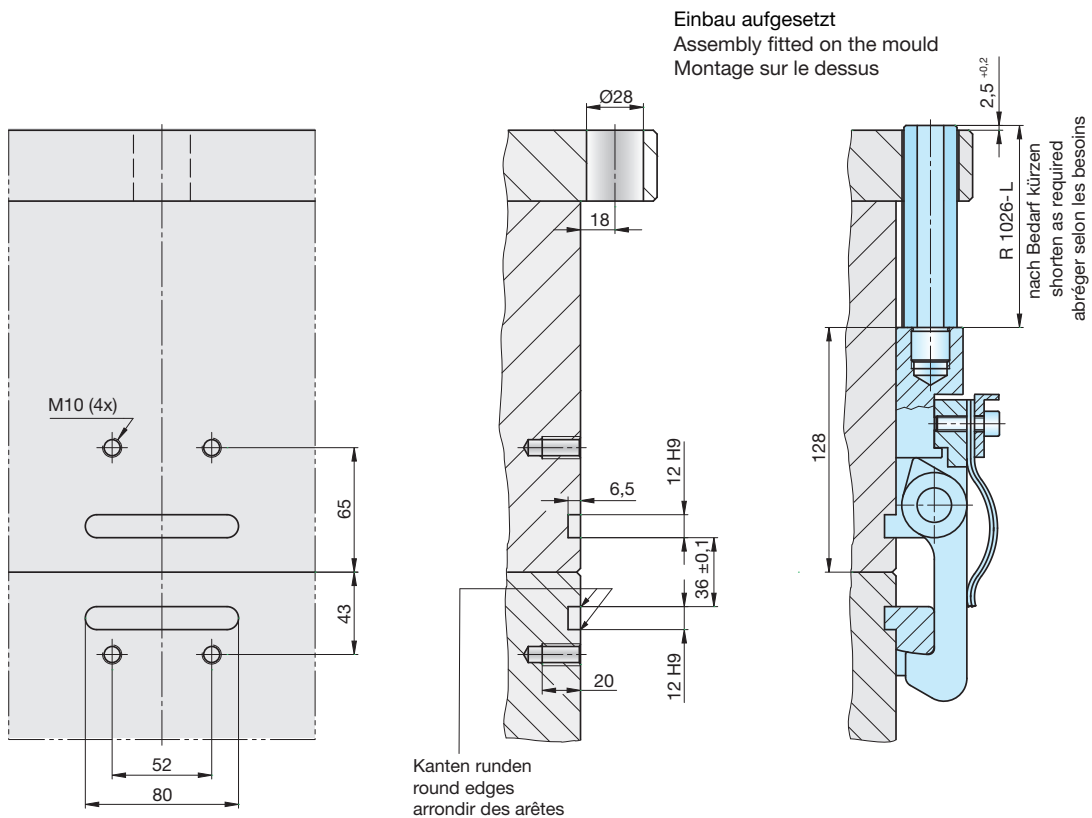
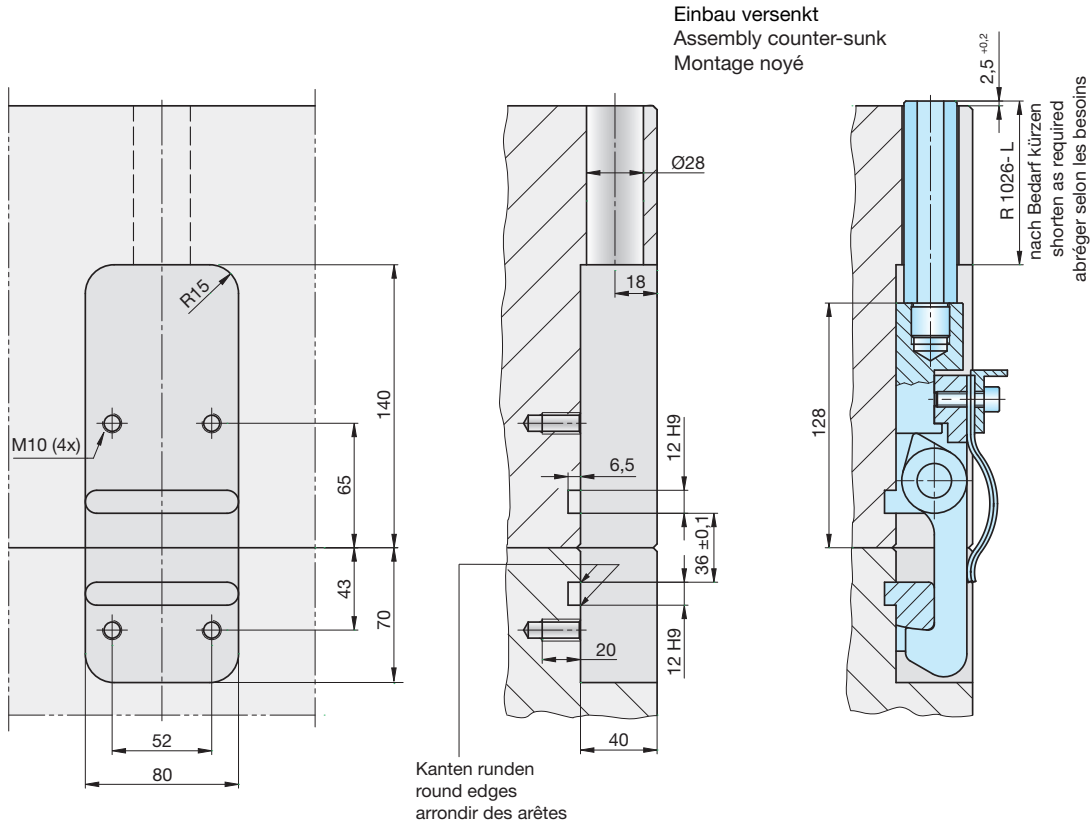
Moule déverrouillé



Montagevarianten

Assembly options

Variantes de montage



Funktion

Mode of operation

Function

