
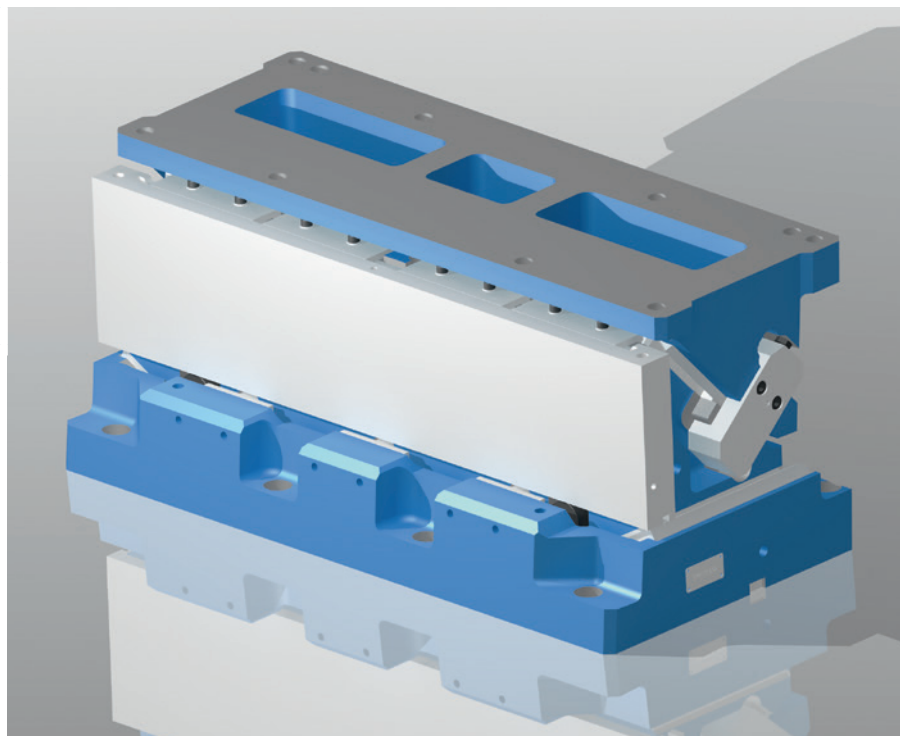


Unten stehende Schieber	Die mount cam unit	Coulisseau monté en bas
SN5650-PMU-0850		
		
Mat.: EN-GJS-600-3 (GGG 60)		



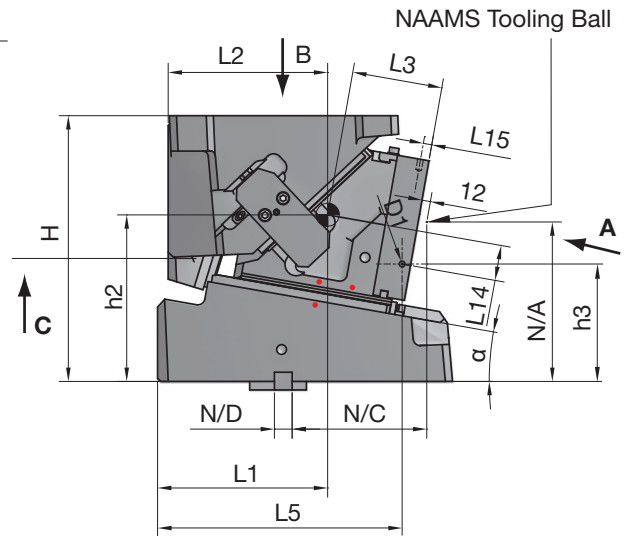
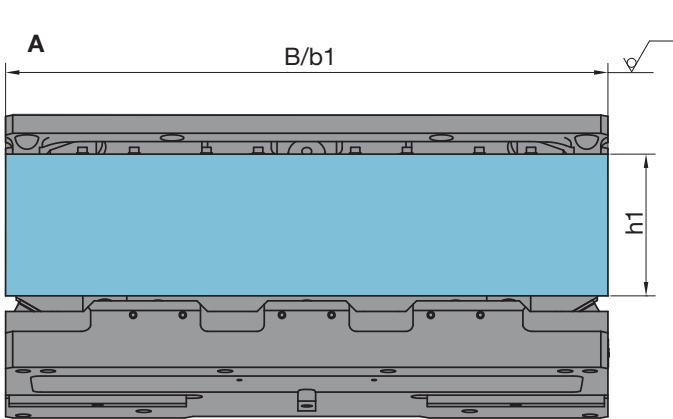
Arbeitsfläche:	Working Area:	Plan de travail:
850 mm x 200 mm	850 mm x 200 mm	850 mm x 200 mm
Schieberbreite max.:	Cam Unit Width max.:	Largeur du coulisseau max.:
850 mm	850 mm	850 mm
Einbauhöhe:	Installation height:	Hauteur de montage:
375 mm	375 mm	375 mm
Presskraft:	Press force:	Force de pressage:
2000 kN	2000 kN	2000 kN

PMU-0850	Angaben beruhen auf einer Einschraubtiefe von: / Information is based on screw-in depth of: / Les informations sont basées sur la profondeur de vissage de:	
Befestigung / Fixing / Fixation	2,5 x d bei niedrigen Gussqualitäten for low casting qualities pour qualités de fonte faibles	1,5 x d bei Gussqualitäten GG25 oder höher for casting qualities GG25 or higher pour qualités de fonte GG25 ou plus hautes
Schrauben / Screw / Vis Treiber / Driver / Propulseur Schieberführung / Slide retainer / Réception du coulisseau	Anzahl / Quantity / Nombre - d - l 8x - M20 - 70 8x - M24 - 80	Anzahl / Quantity / Nombre - d - l 8x - M20 - 50 8x - M24 - 55
Stifte / Dowel pins / Goupilles Treiber / Driver / Propulseur Schieberführung / Slide retainer / Réception du coulisseau	Anzahl / Quantity / Nombre - d - l 2x - Ø20 - 60	Anzahl / Quantity / Nombre - d - l 2x - Ø20 - 60
Passfedern / Fitting keys / Clavettes Schieberführung / Slide retainer / Réception du coulisseau längs / longitudinal / longitudinale quer / across / en travers	Anzahl / Quantity / Nombre - l x b x h 1x - 80 x 25 x 25 2x - 250 x 25 x 25	Anzahl / Quantity / Nombre - l x b x h 1x - 80 x 25 x 25 2x - 250 x 25 x 25

**Unten stehender Normschieber
SN5650-PMU-0850**

**Die mount cam unit
SN5650-PMU-0850**

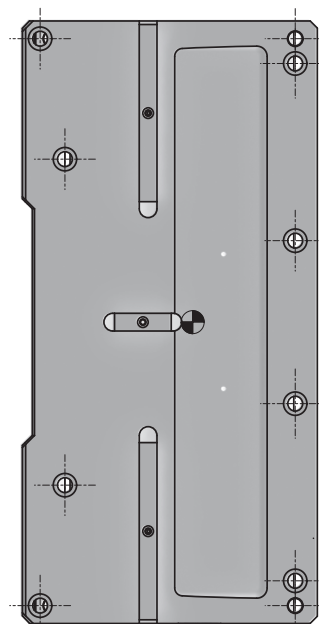
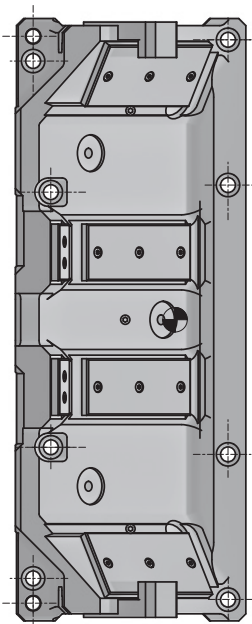
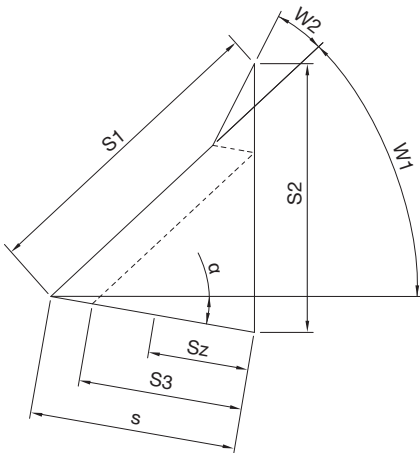
**Coulisseau monté en bas
SN5650-PMU-0850**



Gusstoleranzgrad CT nach DIN ISO 8062
(blau = Rohgussfläche)

Casting tolerance grade CT according to
DIN ISO 8062 (blue = raw casting area)

Degré de tolérance de coulée CT selon
DIN ISO 8062 (bleu = zone de coulée brute)



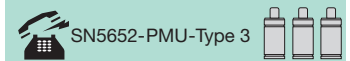
**Positionskontrolle:
Control of position:
Contrôle de la position:**



Pos. 1
Schieber zusammengefahren
Cam is moved together
Coulisseau est fermé



Pos. 2
Schieber ausgefahren
Cam is extended
Coulisseau est étendu



zusätzliche Gasdruckfeder/
additional gas spring /
additionnel ressort à gaz

N/*= Maße NAAMS
N/*= Dimensions NAAMS
N/*= Dimensions NAAMS

(Z) = Maße nur für Zylinderstift Zentrierung
(Z) = Dimensions only for dowel pin alignment
(Z) = Dimensions seulement pour le centrage de la goupille cylindrique

Presskraft [kN]	Press force [kN]	Force de pres-sage [kN]	Rückzugs-kraft [kN]	Retraction force [kN]	Force à retour [kN]
Basis	Medium	Premium	Basis	Medium / Premium Standard	Premium + SN5652-PMU-Type
> 1223	> 2119	> 2119	8	70	115

Unten stehender Normschieber

Die mount cam unit

Coulisseau monté en bas

SN5650-PMU-0850



SN5650-PMU-0850-α-B/M/P-N/Z

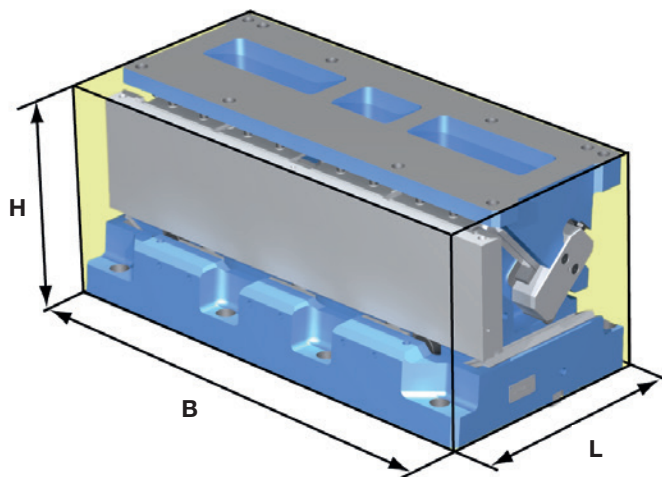
Mat.: EN-GJS-600-3 (GGG 60)



B = Basis
M = Medium
P = Premium

N = Nutenstein - Zentrierung
Sliding block - Alignment
Clavette - Centrage

Z = Zylinderstift - Zentrierung
Dowel pin - Alignment
Goupille cylindrique - Centrage



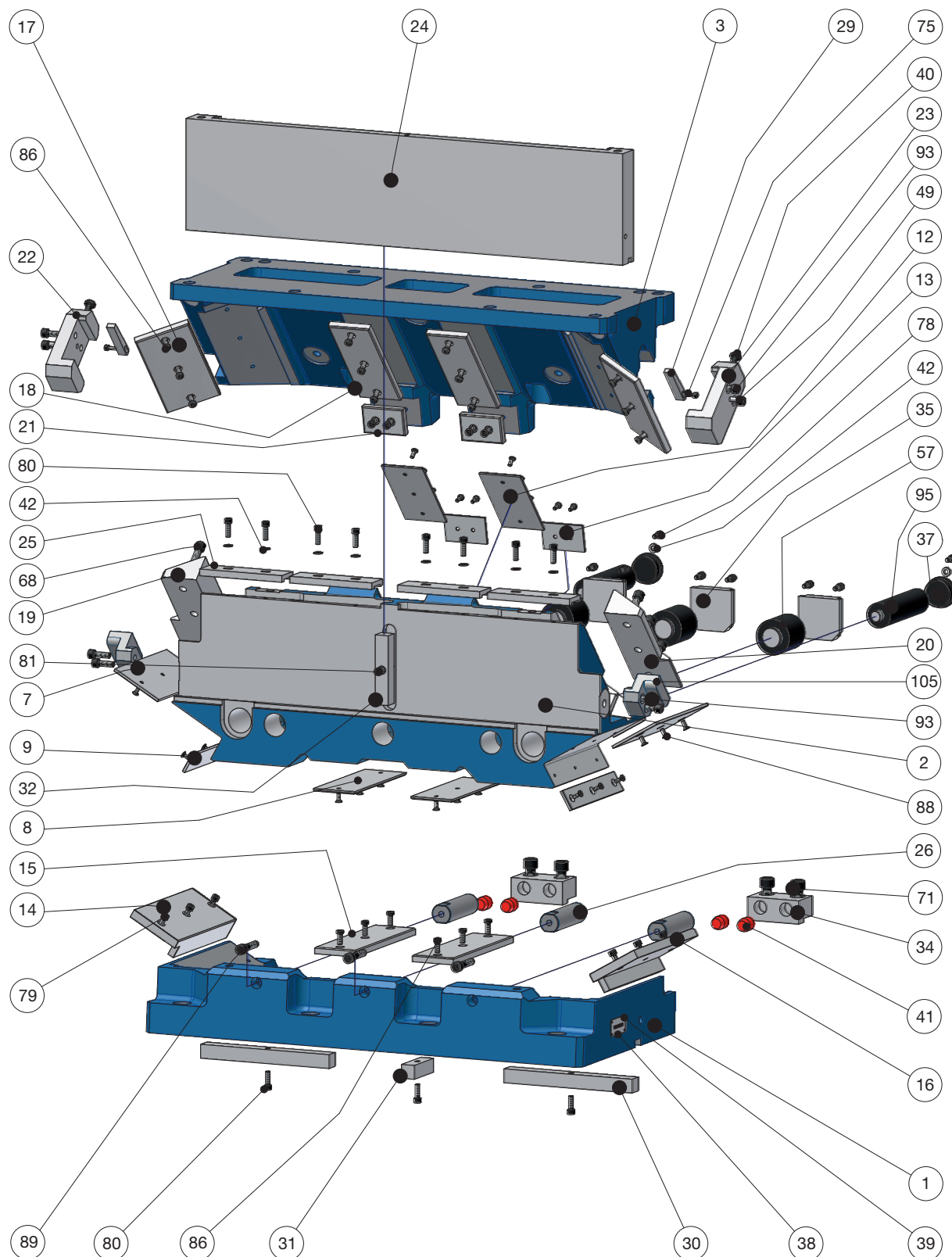
Einbauraum
Installation space
Espace de montage

α	0°	5°	10°	15°	20°	25°
L	406	395	416	405	419	433
B	850	850	850	850	850	850
H	375	375	375	375	375	375
W1	48°	43°	43°	38°	38°	33°
W2	20°	20°	20°	20°	20°	20°
s	70	70	70	70	70	70
S1	117,9	100,7	104,2	90,1	91,6	79,6
S2	95,7	78,9	90,9	77,9	88,5	78,0
S3	56,9	62,4	55,7	61,2	52,8	58,3
Sz	47	47	47	47	47	47
H	375	375	375	375	375	375
B	850	850	850	850	850	850
b1	850	850	850	850	850	850
h1	200	200	200	200	200	200
h2	230	230	235	235	240	240
h3	180,00	170,12	165,70	156,81	153,51	145,87
L1	210	220	240	250	265	275
L2	205	200	225	220	245	240
L3	127,5	127,5	127,5	127,5	127,5	127,5
L5	325,50	330,70	345,06	348,62	356,43	358,55
N/A	260	235	225	210	195	195
N/C	170	180	190	200	210	210
N/D	25	25	25	25	25	25

Bauteile

Components

Éléments



Angaben zum **Lock-Out-System** ab Seite 269 / Further details about **Lock-Out-System** from page 269 /
 Détails supplémentaires dont **Système de verrouillage** à page 269

Stückliste		List of items	Liste des pièces
Nr. No. no.	Artikel Article L'article		Benennung Description Dénomination
1	Schieberaufnahme Fertigteil / Slide retainer, machined part / Réception du coulisseau, élément fabriqué		SN5650-PMU-SAF ...
2	Schieberkörper Fertigteil / Slidebody, machined part / Corps du coulisseau, élément fabriqué		SN5650-PMU-SKF ...
3	Treiber Fertigteil / Driver unit, machined part / Propulseur, élément fabriqué		SN5650-PMU-TF ...
7	Beplankung Schieberbett / Planking slidebed / Plaques de protection plateau du coulisseau		SN5650-PM-BS ...
8	Beplankung Schieberbett Mitte / Planking slidebed centre / Plaques de protection plateau du coulisseau centre		SN5650-PMU-BSM ...
9	Beplankung seitlich Schieberbett / Planking collateral slidebed / Plaques de protection latérales plateau du coulisseau		SN5650-PMU-BSS ...
12	Beplankung Schieber-Treiber Mitte / Planking slider-driver centre / Plaques de protection coulisseau-propulseur centre		SN5650-PMU-BSTM ...
13	Beplankung Vorbeschleuniger Schieber / Planking pre-activator slider / Plaques de protection pré-activateur coulisseau		SN5650-PMU-BVS ...
14	Gleitplatte Schieberaufnahme links / Guideplate slide retainer left / Plaque de frottement réception du coulisseau à gauche		SN5650-PM-GSA1 ...
15	Gleitplatte Schieberaufnahme Mitte / Guideplate slide retainer centre / Plaque de frottement réception du coulisseau centre		SN5650-PMU-GSAM ...
16	Gleitplatte Schieberaufnahme rechts / Guideplate slide retainer right / Plaque de frottement réception du coulisseau à droite		SN5650-PM-GSA1 ...
17	Gleitplatte Schieber-Treiber / Guideplate slider-driver / Plaque de frottement coulisseau-propulseur		SN5650-PM-GST ...
18	Gleitplatte Schieber-Treiber Mitte / Guideplate slider-driver centre / Plaque de frottement coulisseau-propulseur centre		SN5650-PMU-GSTM ...
19	Gleitstück Treiber links / Guidepiece driver left / Pièce coulissante propulseur à gauche		SN5650-PMU-GTL ...
20	Gleitstück Treiber rechts / Guidepiece driver right / Pièce coulissante propulseur à droite		SN5650-PMU-GTR ...
21	Gleitplatte Vorbeschleuniger Schieber / Guideplate preactivator slider / Plaque de frottement pré-activateur coulisseau		SN5650-PMU-GVS ...
22	Zwangsrückzug links / Active return left / Retour actif à gauche		SN5650-PMU-ZWL ...
23	Zwangsrückzug rechts / Active return right / Retour actif à droite		SN5650-PMU-ZWR ...
24	Aufbauplatte / Mounting plate / Plaque de montage		SN5650-PMU-AP ...
25	Klammer Aufbauplatte / Crank mounting plate / Clip plaque de montage		SN5650-PMU-AK ...
26	Distanzen / Distances / Distances		SN5650-PMU-DSV ...
29	Keil Zwangsrückzug / Key active return / Clavette retour actif		SN5650-PM-KEZ ...
30	Passfeder 1 / Fitting key 1 / Clavette 1		SN5650-PM-PS1 ...
31	Passfeder 2 / Fitting key 2 / Clavette 2		SN5650-PM-PS2 ...
32	Passfeder Aufbauplatte / Fitting key mounting plate / Clavette plaque de montage		SN5650-PM-PS ...
34	Schieberanschlag / Slide stop / Butée du coulisseau		SN5650-PMU-SA ...
35	Schiebersverschluss / Slide catch / Bouchon du coulisseau		SN5650-PMU-SV ...
37	Verschlussstopfen / Plug / Bouchon d'étanchéité		SN5650-PM-VS ...
38	Typschild / Type plate / Anneau du type		SN5650-PMU-TYPS ...
39	Popniete / Rivet / Rivet		SN5650-PMU-PN ...
40	Sechskantschraube / Hexagonal screw / Vis hexagonale		SN5650-PMU-SKS ...
41	Dämpfungsstück / Absorbability piece / Pièce d'amortissement		SN1817 ...
42	Scheibe / Disc / Disque		SN5650-PMU-SB
49	Zylinderstift / Dowel pin / Goupille cylindrique		SN1975 ...
57	Gasdruckfeder / Gas spring / Ressort à gaz		SN2808 ...
68-89	Zylinderkopfschraube / Cylinder head cap screws / Vis 6 pans creux		SN3500 ... / SN3540 ...
88	Senkkopfschraube / Flat head screw / Vis à tête		SN3550 ...
93	Zylinderkopfschraube / Cylinder head cap screws / Vis 6 pans creux		SN3500 ...
95	Gasdruckfeder / Gas spring / Ressort à gaz		SN2820 ...
105	Einsatz Zwangsrückzug Schieber / Application active return slider / Garniture de retour actif coulisseau		SN5650-PMO-EZS ...

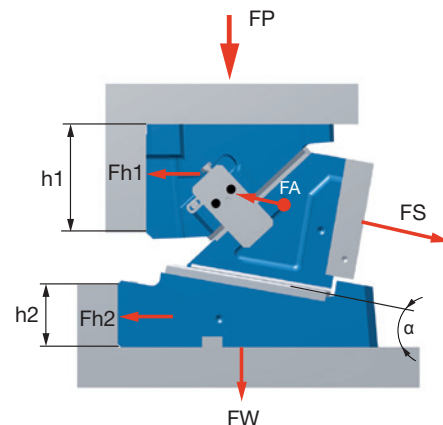
Kraftverteilung

Force Distribution

Distribution de force

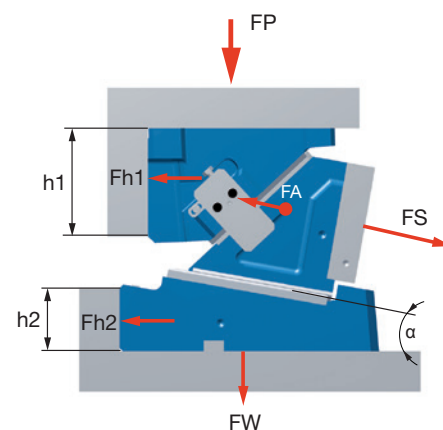
Basis

α	[kN]					[mm]		FA [kN]
	FS	FP	Fh1	FW	Fh2	h1	h2	
00°	1223	1110	1232	1110	-9	200	55	8
05°	1269	1161	1182	1047	77	205	78	8
10°	1315	1213	1131	984	164	210	100	8
15°	1356	1260	1076	907	228	198	125	8
20°	1397	1307	1021	829	292	185	150	8
25°	1397	1391	903	800	363	170	170	8



Medium / Premium

α	[kN]					[mm]		FA [kN]	
	FS	FP	Fh1	FW	Fh2	h1	h2	Standard	+ SN5652
00°	2119	1957	2173	1957	-54	200	55	70	115
05°	2119	1973	2014	1789	88	205	78	73	118
10°	2118	1989	1855	1622	231	210	100	75	120
15°	2118	2004	1716	1458	322	198	125	71	116
20°	2117	2018	1576	1294	413	185	150	66	111
25°	2116	2146	1394	1252	524	170	170	66	111



SN5652-Type



zusätzliche Gasdruckfedern /
additional gas springs / additionnel ressorts à gaz



SN5652-Type 3

optional erhältlich / optional available /
optionnel disponible

α Schieberwinkel Cam Angle Angle du Coulisseau	FP P-Press P-Press P-Press	FW W-Werkzeug W-Tool W-Outillage	FS S-Schieberkraft S-Cam Force S-Force du Coulisseau	FA A-Abstreifkraft A-Retractility A-Force démouler	Fh1 h1-Abschulterung oben h1-Shouldering above h1-Épauler en haut	Fh2 h2-Abschulterung unten h2-Shouldering below h2-Épauler en bas
--	-------------------------------------	---	---	---	--	--

Schieberkräfte

Cam Force

Force du coulisseau

Abschulterung / Shouldering / Épauler

Passfeder / Fitting Key / Clavette

SN5650-PMU-0850-0°-B-N/Z

76	90	110	144	218	341	469	341	218	144	110	90	76
90	108	134	178	272	427	606	427	272	178	134	108	90
101	123	153	205	316	504	725	504	316	205	153	123	101
103	126	161	220	348	568	830	568	348	220	161	126	103
105	129	165	229	371	632	976	632	371	229	165	129	105
106	131	169	238	398	714	1185	714	398	238	169	131	106
104	129	165	230	378	662	1059	662	378	230	165	129	104
104	129	164	225	360	604	916	604	360	225	164	129	104
104	129	164	230	357	568	806	568	357	230	164	129	104
88	109	138	189	297	474	673	474	297	189	138	109	88

● F max. = 1223 kN

82	94	115	151	224	341	469	341	224	151	115	94	82
90	108	134	178	272	427	606	427	272	178	134	108	90
101	123	153	205	316	504	725	504	316	205	153	123	101
103	126	161	220	348	568	830	568	348	220	161	126	103
105	129	165	229	371	632	976	632	371	229	165	129	105
106	131	169	238	398	714	1185	714	398	238	169	131	106
104	129	165	230	378	662	1059	662	378	230	165	129	104
105	129	164	225	360	604	916	604	360	225	164	129	105
104	129	164	230	357	568	806	568	357	230	164	129	104
99	119	151	204	314	487	673	487	314	204	151	119	99

SN5650-PMU-0850-10°-B-N/Z

72	85	102	132	198	315	433	315	198	132	102	85	72
89	106	130	172	266	421	602	421	266	172	130	106	89
102	123	153	206	319	517	755	517	319	206	153	123	102
108	133	169	231	366	600	881	600	366	231	169	133	108
110	136	174	241	392	673	1047	673	392	241	174	136	110
111	138	178	250	421	766	1291	766	421	250	178	138	111
109	135	173	241	397	695	1115	695	397	241	173	135	109
109	135	173	242	386	641	961	641	386	242	173	135	109
103	128	164	225	355	573	821	573	355	225	164	128	103
80	98	126	173	274	443	637	443	274	173	126	98	80

● F max. = 1315 kN

72	85	102	132	198	315	468	315	198	132	102	85	72
89	106	130	172	266	439	671	439	266	172	130	106	89
109	131	163	219	342	571	874	571	342	219	163	131	109
121	149	189	261	417	696	1027	696	417	261	189	149	121
122	151	193	267	435	745	1054	745	435	267	193	151	122
122	152	195	273	453	802	1054	802	453	273	195	152	122
120	148	190	262	425	724	1054	724	425	262	190	148	120
117	144	183	251	399	654	961	654	399	251	183	144	117
103	128	164	225	355	573	821	573	355	225	164	128	103
80	98	126	173	274	443	637	443	274	173	126	98	80

SN5650-PMU-0850-20°-B-N/Z

59	72	86	109	158	243	333	243	158	109	86	72	59
75	92	112	147	223	366	518	366	223	147	112	92	75
98	116	144	193	299	484	712	484	299	193	144	116	98
111	134	169	228	359	591	884	591	359	228	169	134	111
114	140	179	248	401	680	1044	680	401	248	179	140	114
116	144	185	259	432	775	1286	775	432	259	185	144	116
114	141	181	254	421	750	1230	750	421	254	181	141	114
114	141	181	255	409	688	1046	688	409	255	181	141	114
105	130	167	231	367	601	875	601	367	231	167	130	105
77	98	125	173	275	449	654	449	275	173	125	98	77

● F max. = 1397 kN

59	72	94	123	175	254	333	254	175	123	94	72	59
75	95	120	157	236	367	518	367	236	157	120	95	75
97	116	144	193	299	484	712	484	299	193	144	116	97
111	134	169	228	359	515	745	515	359	228	169	134	111
114	140	179	248	401	517	745	517	401	248	179	140	114
116	144	185	259	432	517	745	517	432	259	185	144	116
114	141	181	254	421	517	745	517	421	254	181	141	114
119	141	181	255	409	517	745	517	409	255	181	141	119
110	138	176	241	379	516	745	516	379	241	176	138	110
77	109	145	197	304	472	654	472	304	197	145	109	77

Schieberkräfte

Cam Force

Force du coulisseau

Abschulterung / Shouldering / Épauler

Passfeder / Fitting Key / Clavette

SN5650-PMU-0850-0°-M/P-N/Z

119	151	189	251	424	745	1006	745	424	251	189	151	119
119	151	202	291	505	891	1247	891	505	291	202	151	119
119	151	202	303	606	1027	1458	1027	606	303	202	151	119
119	151	202	303	606	1140	1666	1140	606	303	202	151	119
119	151	202	303	606	1270	1960	1270	606	303	202	151	119
119	151	202	303	606	1425	2044	1425	606	303	202	151	119
118	151	201	303	606	1285	2000	1285	606	303	201	151	118
117	149	200	301	603	1178	1780	1178	603	301	200	149	117
100	131	182	286	598	1104	1563	1104	598	286	182	131	100
85	111	152	236	488	908	1294	908	488	236	152	111	85

● F max. = 2119 kN

180	222	268	345	500	745	1006	745	500	345	268	222	180
180	243	299	390	579	891	1247	891	579	390	299	243	180
180	249	314	425	657	1027	1458	1027	657	425	314	249	180
180	254	323	442	698	1140	1666	1140	698	442	323	254	180
180	260	333	460	745	1270	1960	1270	745	460	333	260	180
180	255	329	463	778	1425	2047	1425	778	463	329	255	180
180	250	321	447	734	1285	2000	1285	734	447	321	250	180
178	250	321	444	706	1178	1780	1178	706	444	321	250	178
178	250	321	447	697	1104	1563	1104	697	447	321	250	178
178	224	285	387	599	935	1294	935	599	387	285	224	178

SN5650-PMU-0850-10°-M/P-N/Z

167	211	266	336	480	717	963	717	480	336	266	211	167
167	237	300	390	578	892	1254	892	578	390	300	237	167
167	237	329	443	670	1061	1530	1061	670	443	329	237	167
167	237	339	465	736	1206	1770	1206	736	465	339	237	167
167	237	350	485	788	1352	2000	1352	788	485	350	237	167
167	237	346	486	819	1507	2043	1507	819	486	346	237	167
167	237	339	469	771	1351	2000	1351	771	469	339	237	167
167	237	339	477	756	1250	1868	1250	756	477	339	237	167
167	229	298	418	673	1098	1587	1098	673	418	298	229	167
139	176	228	318	514	842	1216	842	514	318	228	176	139

● F max. = 2118 kN

167	221	266	340	487	717	963	717	487	340	266	221	167
167	237	300	390	578	892	1254	892	578	390	300	237	167
167	237	329	443	670	1061	1530	1061	670	443	329	237	167
167	237	339	465	736	1206	1770	1206	736	465	339	237	167
167	237	350	485	788	1352	2000	1352	788	485	350	237	167
167	237	346	486	819	1507	2043	1507	819	486	346	237	167
165	235	339	469	771	1331	1960	1331	771	469	339	235	165
165	232	339	477	756	1250	1868	1250	756	477	339	232	165
165	232	320	441	697	1116	1563	1116	697	441	320	232	165
161	211	269	366	566	882	1216	882	566	366	269	211	161

SN5650-PMU-0850-20°-M/P-N/Z

163	205	240	297	413	603	794	603	413	297	240	205	163
163	227	284	364	528	809	1118	809	528	364	284	227	163
163	227	323	424	640	1011	1465	1011	640	424	323	227	163
163	227	349	477	745	1204	1779	1204	745	477	349	227	163
163	227	356	499	806	1368	2000	1368	806	499	356	227	163
163	227	356	513	869	1559	2042	1559	869	513	356	227	163
163	227	356	494	819	1459	2000	1459	819	494	356	227	163
163	227	356	504	803	1343	2000	1343	803	504	356	227	163
163	227	303	428	696	1154	1691	1154	696	428	303	227	163
135	172	224	317	515	853	1247	853	515	317	224	172	135

● F max. = 2117 kN

163	208	247	310	433	616	816	616	433	310	247	208	163
163	227	284	366	534	758	1047	758	534	366	284	227	163
163	227	323	424	640	865	1171	865	640	424	323	227	163
163	227	349	477	662	916	1254	916	662	477	349	227	163
163	227	357	499	663	916	1254	916	663	499	357	227	163
163	227	357	513	663	916	1254	916	663	513	357	227	163
161	226	356	494	663	916	1254	916	663	494	356	226	161
163	224	350	504	662	916	1254	916	662	504	350	224	163
161	224	329	455	655	916	1254	916	655	455	329	224	161
148	206	269	368	573	816	1107	816	573	368	269	206	148