

>> Editorial <<



Moderner und komfortabler: Die projektverantwortliche Elina Flaum präsentiert den neuen Web-
auftritt und Onlineshop von STRACK NORMA.

STRACK-Normalien weltweit

Gelungener Relaunch der Firmenhomepage – Zahlreiche neue Features

Ein Internetauftritt ist ein hervorragendes Marketinginstrument. Insbesondere für Unternehmen mit einer hohen Dienstleistungsstruktur und einem ausgeprägten kundenorientiertem Service. Aus gutem Grund hat STRACK NORMA einen Relaunch seiner Internetseiten vorgenommen. Nach einigen Monaten intensiver Arbeit ist nunmehr eine moderne, komfortable und mehrsprachige Plattform für den Werkzeugmacher entstanden.

Kosima Bardtke kann durchatmen. Nach monatelanger Arbeit insbesondere der hauseigenen EDV-Abteilung ist der Relaunch der Homepage abgeschlossen.

„Der mehrsprachige Auftritt wurde grundüberholt und dem aktuellen technischen Stand angepasst“, erklärt die Marketing-Leiterin. Vor allem aber bietet es den Herstellern von Spritz- und Druckgießwerkzeugen sowie Stanz- und Umformwerkzeugen jede Menge an Komfort.

Im Downloadcenter findet der User alle wichtigen Informationen zum Unternehmen und den Produkten. Angefangen von Informationsblättern, über Bedienungsanleitungen bis hin zu wichtigen Updates von CAD- sowie DVD-Daten. „Der Werkzeugmacher braucht viel Input und das in der Regel sofort“, weiß Kosima Bardtke, worauf die Kunden Wert legen. Auf diese Wünsche wurde entsprechend reagiert.

Dank der Homepage kann jetzt sofort kalkuliert werden. Die Vorplanung im Hause des Kunden kann sofort beginnen und ein Bestellvorgang über den einfach zu bedienenden Internetshop sofort ausgelöst werden. Dadurch verkürzen sich die Fertigungszeiten. Auch die Ersatzteilbeschaffung wird beschleunigt, wodurch sich die Stillstandzeiten deutlich reduzieren.



Es ist vollbracht! Die komplett überarbeitete Homepage ist online. Bei fast 200.000 verschiedenen Artikeln bedeutete das in den zurück liegenden Monaten für die EDV-Abteilung jede Menge zusätzliche Arbeit. Mein Dank gilt an dieser Stelle allen daran beteiligten Mitarbeitern.

Das Ergebnis kann sich mehr als sehen lassen. Homepage und der Onlineshop sind moderner und vor allem komfortabler in der Bedienung geworden. Besuchen Sie die Seiten einfach einmal, und lassen Sie sich von den neuen Features unter strack.de beeindrucken.

Für unsere weltweite Kundschaft ein weiterer Schritt in die Zukunft des Werkzeugbaus. Es bleibt keine Zeit, die Hände in den Schoß zu legen. Das haben wir definitiv nicht gemacht. Das zeigen wir in der Mainmetropole Frankfurt alleine durch unsere stetigen Produktverbesserungen. Zum Jahresende werden auf der EuroMold noch einmal neue Artikel präsentiert.

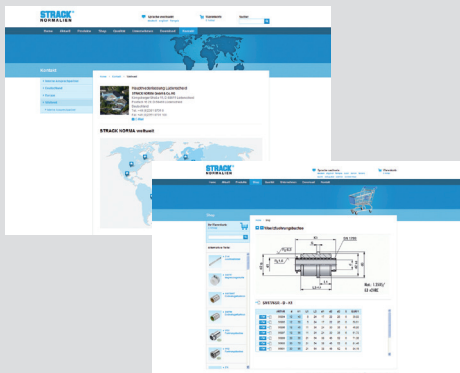
Viel Spaß beim Lesen wünscht

Dag Friedrich

Geschäftsführer

Das Herzstück der Homepage ist die Darstellung der Produkte in 2D- und 3D-Modellen. Durch die Downloadfunktion können die Daten mit wenigen Klicks in die Konstruktion eingebunden werden. Dabei handelt es sich um hochwertige CAD-Daten, die immer auf dem aktuellen Stand der Technik abrufbar sind. Selbst komplexe Bauteile mit vielfältigen Einstellmöglichkeiten stehen dem Anwender

weiter auf der nächsten Seite >>



online zur Verfügung. Wie das geht, erläutert eine ausführliche Bedienungsanleitung für die Homepage, die im Downloadcenter bereit stehen. „Sollten trotzdem Probleme auftreten, sind wir natürlich jederzeit der richtige Ansprechpartner“, erklärt Kosima Bardtke, wie wichtig STRACK NORMA die persönliche Ansprache nimmt.

Der Normalienspezialist ist rund um den Globus aktiv. Deshalb stehen sämtliche Inhalte in drei Sprachen zur Verfügung. Ausgewählt werden kann zwischen den Sprachen deutsch, englisch und französisch. Der Onlineshop bietet sogar zehn verschiedene Sprachen zur Auswahl an. Sämtliche Inhalte, insbesondere die Programmierung der CAD-Daten, wurden von der EDV-Abteilung von STRACK NORMA eingepflegt.

„Die interne Zusammenarbeit mit den einzelnen Abteilungen hat ausgezeichnet funktioniert“, lobt Kosima Bardtke. ■

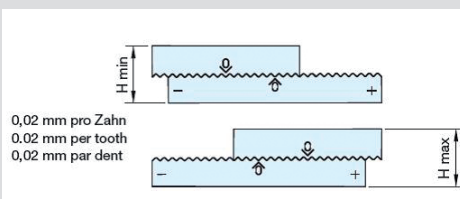
Werkzeug- abstimmung leicht gemacht

Gezahnte Distanzplatten Z 4530

Die Abstimmung von Werkzeugen ist eine unliebsame Arbeit. Um diese stark zu vereinfachen, werden von STRACK NORMA nun die Distanzplatten Z 4530 angeboten.

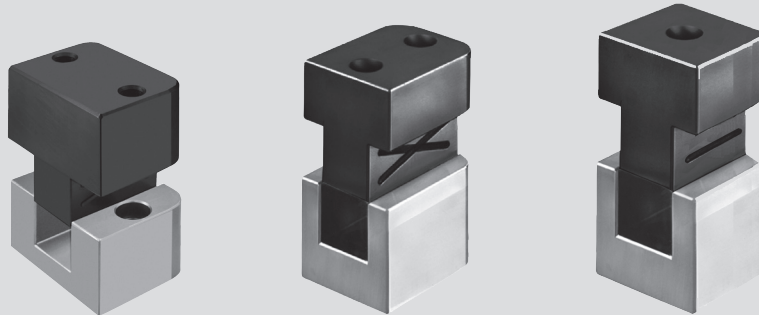


Die gezahnten Distanzplatten erlauben eine feine Höhenabstimmung im Zusammenspiel der beiden Werkzeughälften. Durch eine geringfügige Neigung der Zahnreihen zueinander, kann durch das Verschieben der Ober- zur Unterplatte um einen Zahn die Höhe um 0,02mm verändert werden. Dies erlaubt einen maximalen Abstimmbereich je Einheit von 0,24 bis 0,28 mm. ■



Gute Produkte noch besser

Aus Zentriereinheit Z 50 wird Z 51



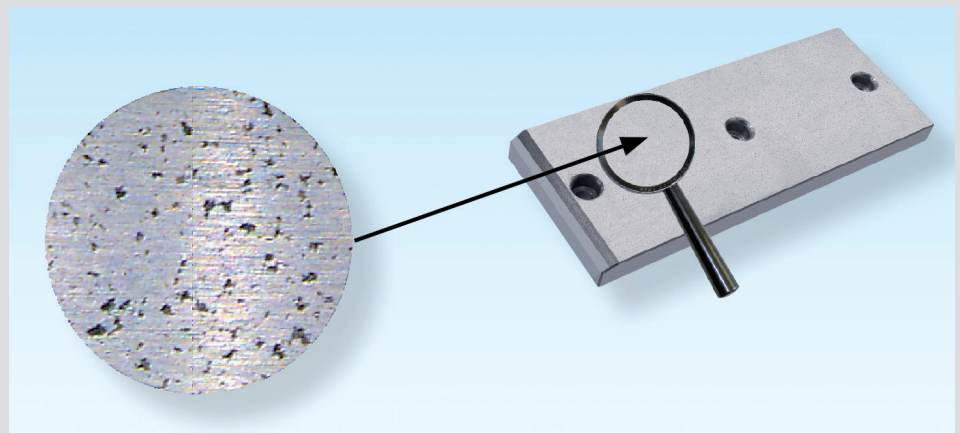
Hochpräzise Zentriereinheiten von STRACK NORMA dürfen in keinem Werkzeug fehlen. Der Dauerbrenner wurde durch einen neuen DLC-Beschichtung weiter verbessert um den Anforderungen im Präzisionswerkzeugbau

für noch höhere Laufleistungen Rechnung zu tragen. Die Zentriereinheit mit der STRACK-Norm Z 51 löst die bewährte Z 50 komplett ab. Absolut Baugleich bietet die Z 51 eine Standzeitverlängerung - und dies ohne Aufpreis. ■

SNS-Gleitelemente trotzen dem Verschleiß

SNS Sintermetall jetzt in weiteren Abmessungen verfügbar

Gleitelemente sind im tagtäglichen Einsatz einer enormen mechanischen Beanspruchung ausgesetzt. Um die Standzeiten für diese Produkte deutlich zu erhöhen, setzt STRACK NORMA nun ein neues Sintermetall ein.



Die neue Generation von Lagerelementen ist ein durch Stahl verstärktes, auf Eisen basierendes, poröses Sintermetall. Sie zeichnen sich durch ihre extrem hohe Strapazierfähigkeit bei mittlerer bis hoher Geschwindigkeit aus.

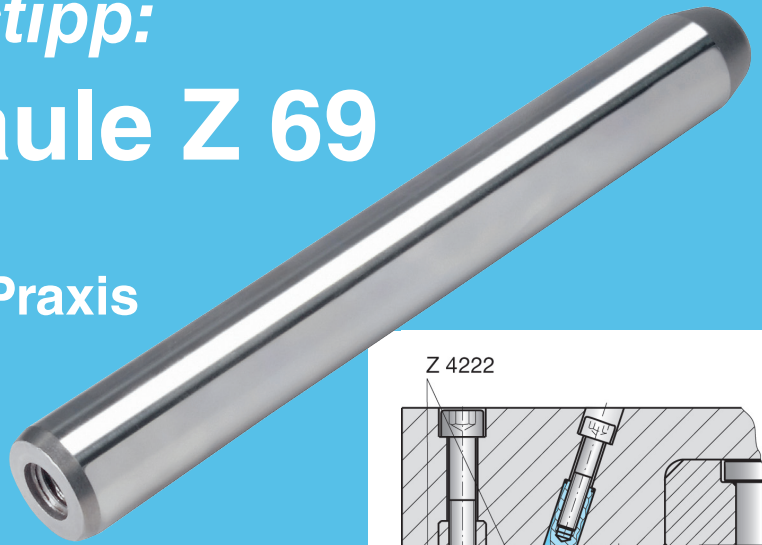
Das Sintermetall ist auf einen Stahlgrundkörper aufgebracht, welches dem Führungselement eine höhere Festigkeit verleiht. Die Vorzüge dieser Elemente ergeben sich durch eine 4,5-fach höhere maximale Gleitgeschwindigkeit, eine min. 3-fach höhere ungeschmierte Laufleistung bei einem 3-fach höheren PV-Wert der in daN/cm² x m/min angegeben wird.

Ein weiterer Vorzug liegt in der deutlich höheren max. Arbeitstemperatur von 250°C, welche dieses Material besonders für den Einsatz in Warmumformwerkzeugen interessant macht. Hier konnte von den Anwendungstechnikern in der Praxis bereits eine 8-fach höhere Standzeit gegenüber Bronze mit Festschmierstoff realisiert werden.

Nach erfolgreicher Einführung der SNS-Gleitelemente im erfolgreichen PowerMax Normschieberprogramm hat STRACK NORMA die Produktpalette der wartungsfreien Gleitelemente entsprechend erweitert. ■

Der Konstruktionstipp: Die Schrägsäule Z 69

Schnelle Montage und Kostensparnis in der Praxis

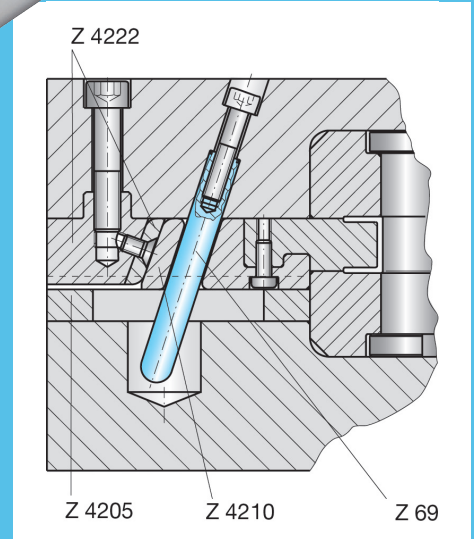


Regelmäßig werden bei STRACK NORMA bewährte Produkte technisch optimiert. Damit werden die Artikel, der Entwicklung im modernen Werkzeugbau folgend, auf dem technisch aktuellen Stand gehalten. So ist auch die im Markt bewährte Schrägsäule neu definiert worden.

Nach Kundenanforderung wurde die Schrägsäule R 650, mit dem eingearbeiteten Innensechskant zur schnellen und komfortablen Montage, zusätzlich im Einhundertstel Bereich in Länge und Rundungsradius toleriert.

Dadurch trifft die Schrägsäule auf den festgelegten Punkt auf das Schieberelement. Zudem kann der Anwender die Schieberwege definieren.

Dieses hochpräzise Element stellt für den Werkzeugbau eine deutliche Zeitersparnis und Kostensparnis dar. Zudem erübrigt sich bei dieser Schrägsäule die Anpassung an die Werkzeugumgebung.



MASTIline: Heißkanaldüsen für jeden Einsatz

Spezielle Düsen für die Verarbeitung von POM und glasfaserverstärktem Material

Mit der MASTIline bietet STRACK NORMA für die Heißkanaltechnologie eine komplette Produktfamilie für eine flexible und kostengünstige Konstruktion von Formwerkzeugen an. Für die Verarbeitung definierter Materialien gibt es speziell konzipierte Düsenvarianten.

Mit der Baureihe X kann der Anwender in der Konstruktionsphase auf sämtliche notwendigen technischen Details in der Heißkanaltechnologie zugreifen, die so für ein optimales Ergebnis sorgen. Die modular aufgebauten Heißkanaldüsen der gesamten Baureihe zeichnen sich durch eine hohe Qualität, praxisgerechte und robuste Komponenten und eine hohen Betriebssicherheit aus. Unübertroffene und durchgängige Leistungsfähigkeit für anspruchsvolle Anwendungen sowie die einfachen Einarbeitungs- und Installationsanforderungen sind weitere Attribute der kompletten Produktfamilie.

Die Baureihe X besteht aus den Düsen der MX-, BX-, und SX-Familie, welche die gleichen Spitzen- und Anschnittoptionen teilen. Daraus ergibt sich eine Vielzahl an thermischen Anschnittmöglichkeiten. Für die Düsen der Baureihe MX und BX sind zudem auch Nadelverschlussoptionen erhältlich, um selbst den anspruchsvollsten Anwendungsfällen gerecht zu werden, die entweder eine außergewöhnliche Anschnittqualität, höhere Durchflussraten oder sequenzielle Füllvorgänge erfordern.

Die komplette Baureihe ist modular aufgebaut und Artikel werden auch einzeln ausgeliefert. Dadurch bleibt der Anwender flexibel. Wenn die Produkte gewartet werden müssen, ist die notwendige Arbeit denkbar einfach zu gestalten und somit sehr war-

tungsfreundlich. Eine Zusendung ins Werk, um die Düsen instand zu setzen, entfällt bei der Baureihe.

Das Augenmerk bei der Verarbeitung von glasfaserverstärktem Material wurde bei der Entwicklung der Düsenfamilie auf hohe Standzeiten gelegt. Erreicht werden diese durch spezifisch konzipierte Hartmetallspitzen.

Wird im Werkzeug Polyoxymethylen (POM), ein hochmolekularer thermoplastischer Kunststoff, verarbeitet, sind die Torpedospitzen aus Kupferberyllium gearbeitet, bei denen zudem eine Hartmetallspitze ausgesetzt ist. So lassen sich bei diesem Material die Spitzen zur Beheizung problemlos einsetzen. ■





Komfortabel von A nach B

Sicherheitsringschraubenadapter SN 5655

Bauteile schnell von A nach B bewegen zu können ist ein Muss im modernen Werkzeugbau. Eigens für die aktuelle Normschieberserie von STRACK NORMA wurde der Sicherheitsringschraubenadapter SN 5655 entwickelt.

Dieser Adapter wird in der Einbausituation mit einem Handgriff am Normschieber befestigt. Dabei ist die Positionierung des Adapters flexibel möglich. Tragschraubengewinde, die zuvor für den Transport zum Einsatz kamen, gehören damit der Vergangenheit an.

STRACK NORMA auf der EuroMold



Freuen sich auf Ihren Besuch: Andreas Geyer und sein Verkaufsteam.

STRACK NORMA war in diesem Jahr auf zahlreichen internationalen und regionalen Messen mit einem Stand vertreten. Gemäß der Firmenphilosophie des Unternehmens, vor allem vor Ort zu sein, haben die Hersteller von Spritz- und Druckgießwerkzeugen sowie Stanz- und Umformwerkzeugen die Möglichkeit, mit den Anwendungstechnikern und Außendienstmitarbeitern den persönlichen Kontakt zu suchen.

Den Abschluss des diesjährigen Messemarathon markiert wie in jedem Jahr die Teilnahme an der EuroMold 2012.

Die Weltmesse für Werkzeug- und Formenbau, Design und Produktentwicklung findet wie gewohnt im Dezember in Frankfurt statt - diesmal vom 27. bis 30. November. STRACK präsentiert sich an gleicher Stelle wie im Vorjahr, in der Halle 9.0 am Stand A101.

2013 wird wieder ein K-Jahr sein. Natürlich ist der Normalienspezialist auf der weltgrößten Kunststoffmesse in Düsseldorf vertreten. Kunden, die außerhalb der jeweiligen Messe einen Kontakt wünschen, können sich persönlich melden. Dann wird ein Außendienstmitarbeiter einen Besuchstermin mit Ihnen abstimmen.



Sie finden uns
in Halle 9.0, Stand A101

Impressum

Normalien-Report ist ein Informationsdienst der STRACK NORMA GmbH & Co. KG
Königsberger Straße 11
58511 Lüdenscheid
Tel.: 02351 8701 -0
Fax: 02351 8701 -100
www.strack.de

Konzeption, Text und Layout:
[vogomedia]
Marketing & Kommunikation
Friedrich-Ebert-Str. 294-296
58566 Kierspe
www.vogomedia.de

STRACK[®] intern Jubiläen

STRACK NORMA gratuliert folgenden Mitarbeitern zu 10 Jahren Firmenzugehörigkeit

Amende, Frank	Juni 2012
Kuper, Sascha	Juli 2012
Kioschis, Kirsten	August 2012
Hoffmann, Tanja	September 2012
Mengen, Aysun	September 2012
Saracino, Dennis	September 2012
Bobitka, Petra	Oktober 2012

und zu 25 Jahren Firmenzugehörigkeit

Mitter, Hans Georg Dezember 2012

Herzlichen
Glückwunsch!