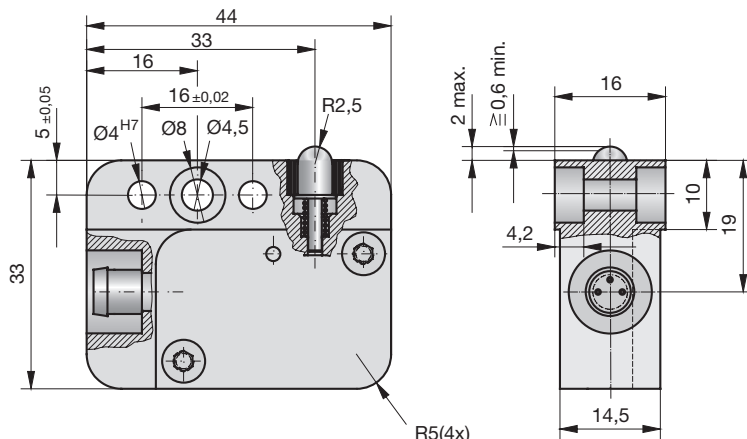
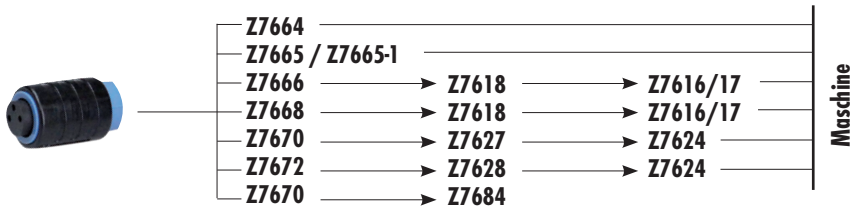


Endschalter

Limit switch

Contacteur de fin de course



Z7660

Mat.: Al



Z7660



Bezeichnung	Designation	Désignation	Stück Qty. Quant	Abmessungen Dimensions Dimensions	DIN Nr. DIN-No. Réf. matière
Gehäuse	Housing	Boîtier	1		
Zylinderkopfschraube	Head cap screw	Vis à tête cylindrique	1	M4 x 16	DIN EN ISO 4762
Zylinderstift	Dowel pin	Pied de pos. cylindrique	2	Ø 4 x 20	DIN EN 22338

- Temperaturbeständigkeit bis 90 °C.
- Spritzwassergeschützt nach IP 66.
- Einstellung über Prüfleuchte Z7684 mit Kabel Z7666/68 und Z7601-1.

- Schließen der Form nur bei Endstellung des Auswerfer-Systems möglich.
- Feineinstellung und Arretierung über Z7608 möglich oder mit Schaltnocken überfahrbar.
- Stößel aus nichtrostendem Stahl.
- Oberfläche induktiv gehärtet.
- Führungsbuchse aus ölgetränkter Sinterbronze.
- Wartungsfrei nach DIN 1850.
- Robustes Alugehäuse mit eingebautem Mikro-Endschalter.
- Gehäuse vergossen und gegen Kurzschluss gesichert.
- Anschluss über Z7664 an die Maschinensteuerung.
- Beim Einsatz mehrerer Endschalter, die gleichzeitig geschaltet werden müssen, ist das Anschlussgehäuse Z7616 erforderlich.
- Nicht belegte Anschlüsse müssen mit Blindstecker Z7619 überbrückt werden.

ACHTUNG!

Nur für Steuerspannung bis max. 30 V, 2 A zulässig.

- Thermal endurance up to 90 °C.
- Splash-proof to IP 66.
- Adjustment via Z7684 test light with cable Z7666/68 and Z7601-1.

- The mould can only be closed when the ejector system has reached its limit position.
- Fine adjustment and locking with Z7608 possible or can be overrun with trip cam.
- Stainless steel ram.
- Surface hardened inductively.
- Guide bush from oiled sintered bronze.
- Maintenance-free to DIN 1850.
- Sturdy aluminium housing with integral micro-limit switch.
- Cast housing protected against short-circuits.
- Connection to the machine control system via Z7664.
- Connection housing Z7616 must be used if several limit switches have to be switched simultaneously.
- Dummy plug Z7619 must be fitted on unused connections.

ATTENTION!

Safe only for driving voltage up to max. 30 V, 2 A.

- Résistance thermique jusqu'à 90 °C.
- Degré de protection IP 66.
- Ajustage par voyant d'essai Z7684 avec câbles Z7666/68 et Z7601-1.

- Autorisation de la fermeture du moule après le rappel du système d'éjection.
- Actionnement par dispositif d'attaque Z7608 ou par came passante.
- Poussoir en acier inoxydable.
- Surface trempée par induction.
- Bague de guidage autolubrifiante en bronze fritté imprégné à l'huile (DIN 1850).
- Boîtier robuste en alu avec micro contacteur incorporé.
- Boîtier scellé et protégé contre les courts-circuits.
- Liaison avec la commande de la presse par câble Z7664.
- En cas de pluralité de contacts de fin de course devant être actionnés simultanément, prévoir la boîte de raccordement Z7616.
- Court-circuiter les connexions en surnombre avec des connecteurs de pontage Z7619.

ATTENTION!

Tension de commande maximum autorisée 30 V, 2 A.

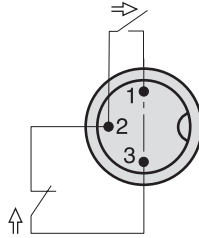


2

Um die Lebensdauer des Schließkontaktes zu erhöhen, empfehlen wir ein Überfahren des Schaltpunktes um ca. 0,15 - 0,3 mm.

In order to increase the lifetime of the make contact, we recommend travelling approximately 0.15 - 0.3 mm beyond the switching point.

Pour augmenter la longévité du contact de fermeture nous recommandons de dépasser le point de contact de commutation d'environ 0,15 à 0,3 mm.



Schaltzeichen im geschalteten Zustand dargestellt.

Graphical symbols shown in switched position.

Le schéma électrique représente l'état actionné.

Schaltkraft ~10 N
Switching force ~10 N
Force d'action ~10 N

Endschalter universell einsetzbar zum Überfahren mit Schaltnocken oder zum versenkten Einbau geeignet.

Universal limit switch suitable for overrunning with trip cam or for sunken installation.

Contact de fin de course multi-usage pour attaque par came passante ou montage encastré.

