
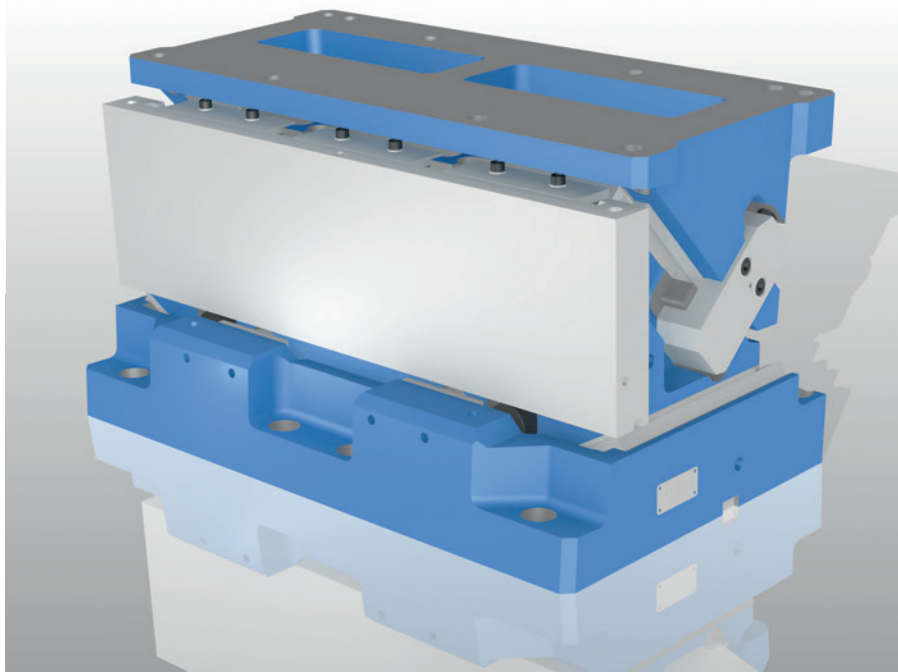


Unten stehende Schieber	Die mount cam unit	Coulisseau monté en bas
SN5650-PMU-0700		
		
Mat.: EN-GJS-600-3 (GGG 60)		



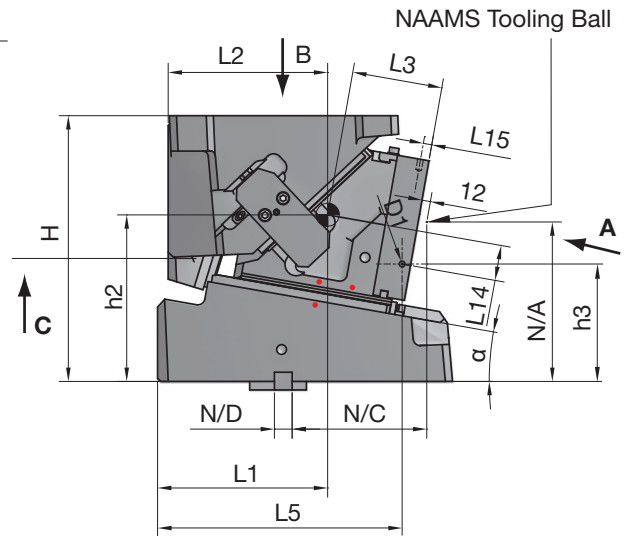
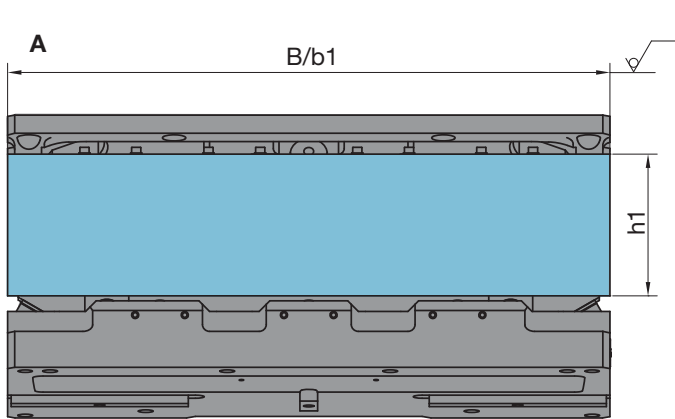
Arbeitsfläche:	Working Area:	Plan de travail:
700 mm x 200 mm	700 mm x 200 mm	700 mm x 200 mm
Schieberbreite max.:	Cam Unit Width max.:	Largeur du coulisseau max.:
700 mm	700 mm	700 mm
Einbauhöhe:	Installation height:	Hauteur de montage:
375 mm	375 mm	375 mm
Presskraft:	Press force:	Force de pressage:
1750 kN	1750 kN	1750 kN

PMU-0700	Angaben beruhen auf einer Einschraubtiefe von: / Information is based on screw-in depth of: / Les informations sont basées sur la profondeur de vissage de:	
Befestigung / Fixing / Fixation	2,5 x d bei niedrigen Gussqualitäten for low casting qualities pour qualités de fonte faibles	1,5 x d bei Gussqualitäten GG25 oder höher for casting qualities GG25 or higher pour qualités de fonte GG25 ou plus hautes
Schrauben / Screw / Vis Treiber / Driver / Propulseur Schieberführung / Slide retainer / Réception du coulisseau	Anzahl / Quantity / Nombre - d - l 8x - M20 - 70 8x - M24 - 80	Anzahl / Quantity / Nombre - d - l 8x - M20 - 50 8x - M24 - 55
Stifte / Dowel pins / Goupilles Treiber / Driver / Propulseur Schieberführung / Slide retainer / Réception du coulisseau	Anzahl / Quantity / Nombre - d - l 2x - Ø20 - 60	Anzahl / Quantity / Nombre - d - l 2x - Ø20 - 60
Passfedern / Fitting keys / Clavettes Schieberführung / Slide retainer / Réception du coulisseau längs / longitudinal / longitudinale quer / across / en travers	Anzahl / Quantity / Nombre - l x b x h 1x - 80 x 25 x 25 2x - 200 x 25 x 25	Anzahl / Quantity / Nombre - l x b x h 1x - 80 x 25 x 25 2x - 200 x 25 x 25

**Unten stehender Normschieber
SN5650-PMU-0700**

**Die mount cam unit
SN5650-PMU-0700**

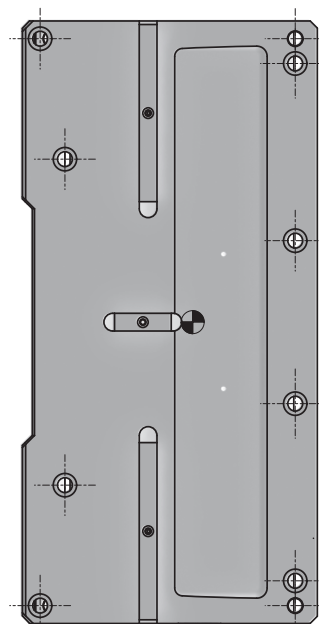
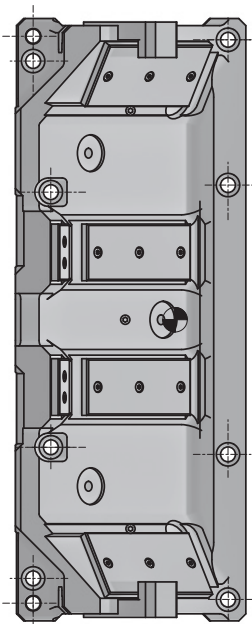
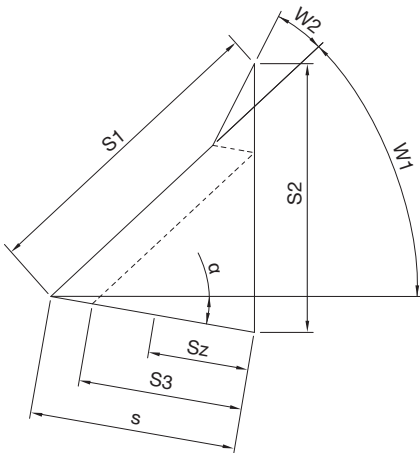
**Coulisseau monté en bas
SN5650-PMU-0700**



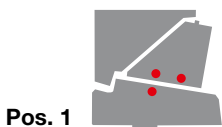
Gusstoleranzgrad CT nach DIN ISO 8062
(blau = Rohgussfläche)

Casting tolerance grade CT according to
DIN ISO 8062 (blue = raw casting area)

Degré de tolérance de coulée CT selon
DIN ISO 8062 (bleu = zone de coulée brute)



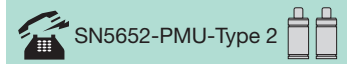
**Positionskontrolle:
Control of position:
Contrôle de la position:**



Pos. 1
Schieber zusammengefahren
Cam is moved together
Coulisseau est fermé



Pos. 2
Schieber ausgefahren
Cam is extended
Coulisseau est étendu



zusätzliche Gasdruckfeder/
additional gas spring /
additionnel ressort à gaz

N/*= Maße NAAMS
N/*= Dimensions NAAMS
N/*= Dimensions NAAMS

(Z) = Maße nur für Zylinderstift Zentrierung
(Z) = Dimensions only for dowel pin alignment
(Z) = Dimensions seulement pour le centrage
de la goupille cylindrique

Presskraft [kN]	Press force [kN]	Force de pres- sage [kN]	Rückzugs- kraft [kN]	Retraction force [kN]	Force à retour [kN]
Basis	Medium	Premium	Basis	Medium / Premium Standard	Premium + SN5652-PMU-Type
> 1121	> 1927	> 1927	8	70	100

Unten stehender Normschieber

Die mount cam unit

Coulisseau monté en bas

SN5650-PMU-0700



SN5650-PMU-0700-α-B/M/P-N/Z

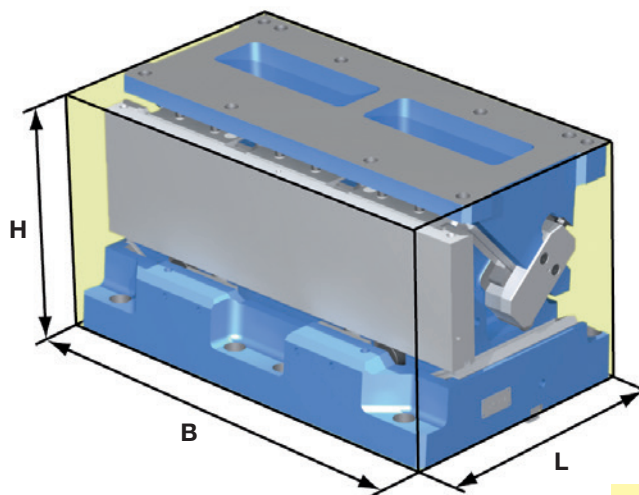
Mat.: EN-GJS-600-3 (GGG 60)



B = Basis
M = Medium
P = Premium

N = Nutenstein - Zentrierung
Sliding block - Alignment
Clavette - Centrage

Z = Zylinderstift - Zentrierung
Dowel pin - Alignment
Goupille cylindrique - Centrage



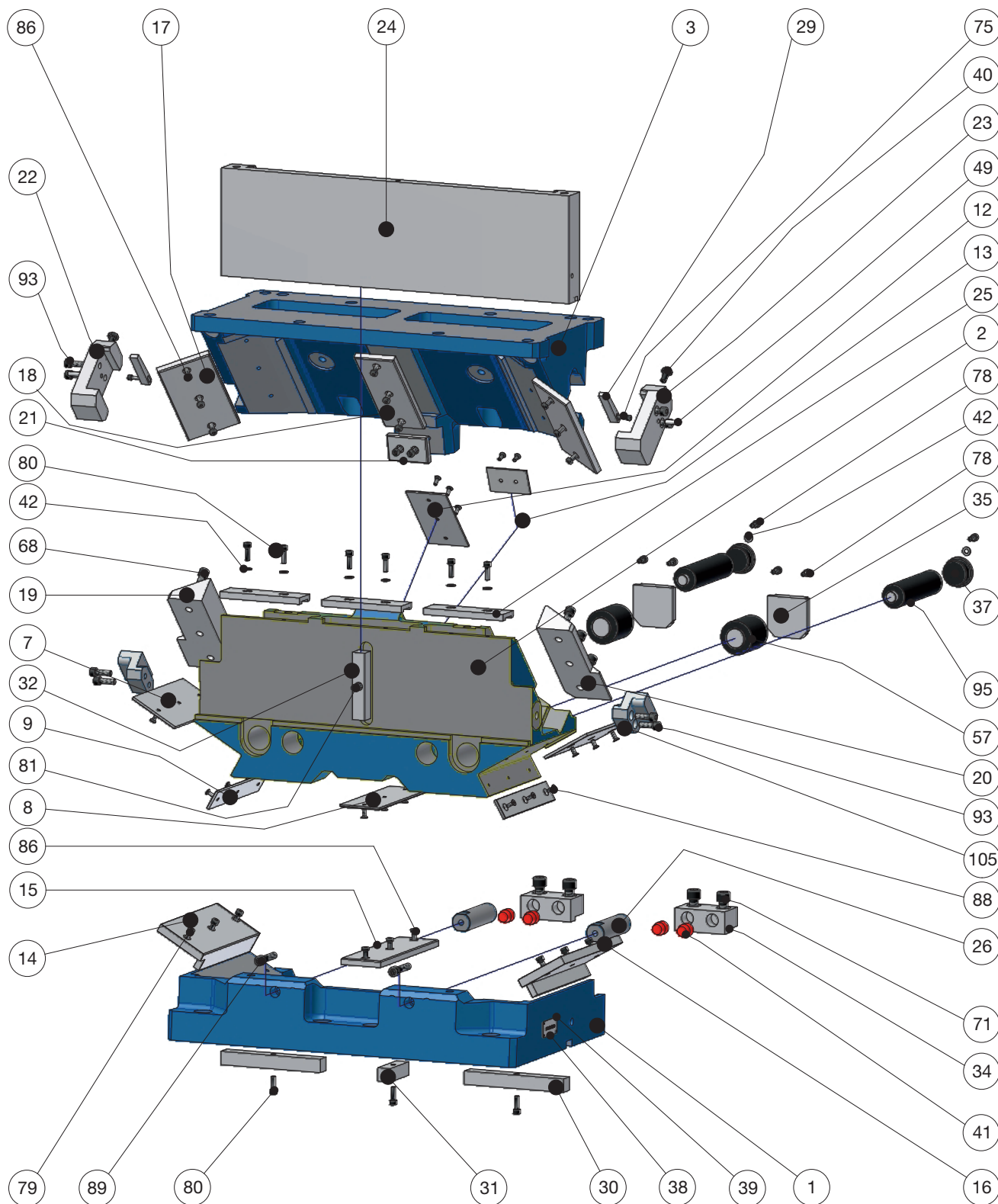
Einbauraum
Installation space
Espace de montage

α	0°	5°	10°	15°	20°	25°
L	406	395	416	405	419	433
B	700	700	700	700	700	700
H	375	375	375	375	375	375
W1	48°	43°	43°	38°	38°	33°
W2	20°	20°	20°	20°	20°	20°
s	70	70	70	70	70	70
S1	117,9	100,7	104,2	90,1	91,6	79,6
S2	95,7	78,9	90,9	77,9	88,5	78,0
S3	52,1	59,3	51,4	58,2	48,9	55,3
Sz	47	47	47	47	47	47
H	375	375	375	375	375	375
B	700	700	700	700	700	700
b1	700	700	700	700	700	700
h1	200	200	200	200	200	200
h2	230	230	235	235	240	240
h3	180,00	170,12	165,70	156,81	153,51	145,87
L1	210	220	240	250	265	275
L2	205	200	225	220	245	240
L3	127,5	127,5	127,5	127,5	127,5	127,5
L5	325,50	330,70	345,06	348,62	356,43	358,55
N/A	260	235	225	210	195	195
N/C	170	180	190	200	210	210
N/D	25	25	25	25	25	25

Bauteile

Components

Éléments



Angaben zum **Lock-Out-System** ab Seite 269 / Further details about **Lock-Out-System** from page 269 /
 Détails supplémentaires dont **Système de verrouillage** à page 269

Stückliste		Component Parts	Liste des pièces
Nr. No. no.	Artikel Article L'article		Benennung Description Dénomination
1	Schieberaufnahme Fertigteil / Slide retainer, machined part / Réception du coulisseau, élément fabriqué		SN5650-PMU-SAF ...
2	Schieberkörper Fertigteil / Slidebody, machined part / Corps du coulisseau, élément fabriqué		SN5650-PMU-SKF ...
3	Treiber Fertigteil / Driver unit, machined part / Propulseur, élément fabriqué		SN5650-PMU-TF ...
7	Beplankung Schieberbett / Planking slidebed / Plaques de protection plateau du coulisseau		SN5650-PM-BS ...
8	Beplankung Schieberbett Mitte / Planking slidebed centre / Plaques de protection plateau du coulisseau centre		SN5650-PMU-BSM ...
9	Beplankung seitlich Schieberbett / Planking collateral slidebed / Plaques de protection latérales plateau du coulisseau		SN5650-PMU-BSS ...
12	Beplankung Schieber-Treiber Mitte / Planking slider-driver centre / Plaques de protection coulisseau-propulseur centre		SN5650-PMU-BSTM ...
13	Beplankung Vorbeschleuniger Schieber / Planking pre-activator slider / Plaques de protection pré-activateur coulisseau		SN5650-PMU-BVS ...
14	Gleitplatte Schieberaufnahme links / Guideplate slide retainer left / Plaque de frottement réception du coulisseau à gauche		SN5650-PM-GSA1 ...
15	Gleitplatte Schieberaufnahme Mitte / Guideplate slide retainer centre / Plaque de frottement réception du coulisseau centre		SN5650-PMU-GSAM ...
16	Gleitplatte Schieberaufnahme rechts / Guideplate slide retainer right / Plaque de frottement réception du coulisseau à droite		SN5650-PM-GSA2 ...
17	Gleitplatte Schieber-Treiber / Guideplate slider-driver / Plaque de frottement coulisseau-propulseur		SN5650-PM-GST ...
18	Gleitplatte Schieber-Treiber Mitte / Guideplate slider-driver centre / Plaque de frottement coulisseau-propulseur centre		SN5650-PMU-GSTM ...
19	Gleitstück Treiber links / Guidepiece driver left / Pièce coulissante propulseur à gauche		SN5650-PMU-GTL ...
20	Gleitstück Treiber rechts / Guidepiece driver right / Pièce coulissante propulseur à droite		SN5650-PMU-GTR ...
21	Gleitplatte Vorbeschleuniger Schieber / Guideplate pre-activator slider / Plaque de frottement pré-activateur coulisseau		SN5650-PMU-GVS ...
22	Zwangsrückzug links / Active return left / Retour actif à gauche		SN5650-PMU-ZWL ...
23	Zwangsrückzug rechts / Active return right / Retour actif à droite		SN5650-PMU-ZWR ...
24	Aufbauplatte / Mounting plate / Plaque de montage		SN5650-PMU-AP ...
25	Klammer Aufbauplatte / Crank mounting plate / Clip plaque de montage		SN5650-PMU-AK ...
26	Distanzen / Distances / Distances		SN5650-PMU-DSV ...
29	Keil Zwangsrückzug / Key active return / Clavette retour actif		SN5650-PM-KEZ ...
30	Passfeder 1 / Fitting key 1 / Clavette 1		SN5650-PM-PS1 ...
31	Passfeder 2 / Fitting key 2 / Clavette 2		SN5650-PM-PS2 ...
32	Passfeder Aufbauplatte / Fitting key mounting plate / Clavette plaque de montage		SN5650-PM-PS ...
34	Schieberanschlag / Slide stop / Butée du coulisseau		SN5650-PMU-SA ...
35	Schiebersverschluss / Slide catch / Bouchon du coulisseau		SN5650-PMU-SV ...
37	Verschlussstopfen / Plug / Bouchon d'étanchéité		SN5650-PM-VS ...
38	Typschild / Type plate / Anneau du type		SN5650-PMU-TYPS ...
39	Popniete / Rivet / Rivet		SN5650-PMU-PN ...
40	Sechskantschraube / Hexagonal screw / Vis hexagonale		SN5650-PMU-SKS ...
41	Dämpfungsstück / Absorbability piece / Pièce d'amortissement		SN1817 ...
42	Scheibe / Disc / Disque		SN5650-PMU-SB
49	Zylinderstift / Dowel pin / Goupille cylindrique		SN1975 ...
57	Gasdruckfeder / Gas spring / Ressort à gaz		SN2808 ...
68-89	Zylinderkopfschraube / Cylinder head cap screws / Vis 6 pans creux		SN 3500 ... / SN3540 ...
86	Zylinderkopfschraube / Cylinder head cap screws / Vis 6 pans creux		SN3540 ...
88	Senkkopfschraube / Flat head screw / Vis à tête		SN3550 ...
93	Zylinderkopfschraube / Cylinder head cap screws / Vis 6 pans creux		SN3500 ...
95	Gasdruckfeder / Gas spring / Ressort à gaz		SN2820 ...
105	Einsatz Zwangsrückzug Schieber / Application active return slider / Garniture de retour actif coulisseau		SN5650-PMO-EZS ...

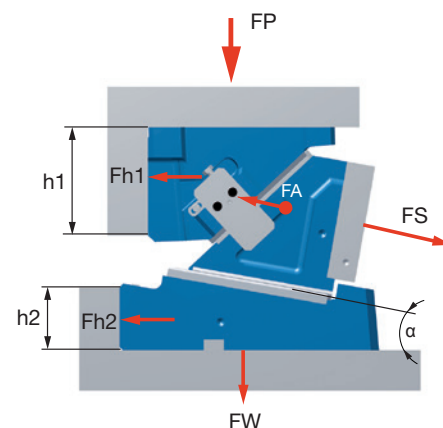
Kraftverteilung

Force Distribution

Distribution de force

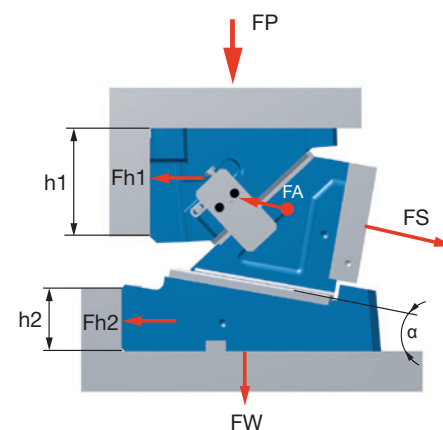
Basis

α	[kN]					[mm]		FA [kN]
	FS	FP	Fh1	FW	Fh2	h1	h2	
00°	1121	1018	1130	1018	-9	200	55	8
05°	1163	1065	1084	960	70	195	78	8
10°	1205	1112	1037	903	150	190	100	8
15°	1243	1156	987	832	208	180	125	8
20°	1281	1199	937	761	267	170	150	8
25°	1281	1276	829	735	332	170	140	8



Medium / Premium

α	[kN]					[mm]		FA [kN]	
	FS	FP	Fh1	FW	Fh2	h1	h2	Standard	+ SN5652
00°	1927	1771	1966	1771	-39	200	55	70	100
05°	1999	1852	1884	1672	99	195	78	73	103
10°	2071	1933	1802	1573	237	190	100	75	105
15°	2094	1968	1684	1426	331	180	125	71	101
20°	2117	2004	1565	1280	424	170	150	66	96
25°	2116	2132	1384	1237	533	170	140	66	96



SN5652-Type



zusätzliche Gasdruckfedern /
additional gas springs / additionnel ressorts à gaz



SN5652-Type 2

optional erhältlich / optional available /
optionnel disponible

α Schieberwinkel Cam Angle Angle du Coulisseau	FP P-Press P-Press P-Press	FW W-Werkzeug W-Tool W-Outillage	FS S-Schieberkraft S-Cam Force S-Force du Coulisseau	FA A-Abstreifkraft A-Retractility A-Force démouler	Fh1 h1-Abschulterung oben h1-Shouldering above h1-Épauler en haut	Fh2 h2-Abschulterung unten h2-Shouldering below h2-Épauler en bas
--	--	--	--	--	---	---

Schieberkräfte

Cam Force

Force du coulisseau

Abschulterung / Shouldering / Épauler

Passfeder / Fitting Key / Clavette

SN5650-PMU-0700-0°-B-N/Z

51	69	89	123	200	334	496	334	200	123	89	69	51
53	72	89	123	208	377	625	377	208	123	89	72	53
53	74	89	121	210	404	737	404	210	121	89	74	53
53	74	90	124	216	428	839	428	216	124	90	74	53
53	74	91	126	224	459	969	459	224	126	91	74	53
53	74	91	126	227	482	1099	482	227	126	91	74	53
53	74	90	124	220	451	950	451	220	124	90	74	53
52	72	90	125	216	427	837	427	216	125	90	72	52
50	70	90	129	219	410	733	410	219	129	90	70	50
48	66	90	129	212	372	600	372	212	129	90	66	48

● F max. = 1121 kN

51	69	89	123	200	334	496	334	200	123	89	69	51
53	72	89	123	208	377	625	377	208	123	89	72	53
53	74	89	121	210	404	737	404	210	121	89	74	53
53	74	90	124	216	428	839	428	216	124	90	74	53
53	74	91	126	224	459	969	459	224	126	91	74	53
53	74	91	126	227	482	1099	482	227	126	91	74	53
53	74	90	124	220	451	950	451	220	124	90	74	53
52	72	90	125	216	427	837	427	216	125	90	72	52
50	70	90	129	219	410	733	410	219	129	90	70	50
48	66	90	129	212	372	600	372	212	129	90	66	48

SN5650-PMU-0700-10°-B-N/Z

47	63	89	123	197	321	464	321	197	123	89	63	47
49	66	93	124	210	378	621	378	210	124	93	66	49
50	69	93	123	214	414	766	414	214	123	93	69	50
50	69	94	124	218	439	889	439	218	124	94	69	50
50	69	95	126	226	472	1037	472	226	126	95	69	50
50	69	95	126	228	493	1173	493	228	126	95	69	50
50	69	93	124	221	461	1005	461	221	124	93	69	50
48	66	93	128	222	441	876	441	222	128	93	66	48
46	63	92	130	220	414	739	414	220	130	92	63	46
44	60	87	128	208	360	564	360	208	128	87	60	44

● F max. = 1205 kN

47	63	89	125	200	326	471	326	200	125	89	63	47
49	66	94	126	213	383	630	383	213	126	94	66	49
50	69	94	125	217	420	778	420	217	125	94	69	50
50	69	95	126	221	445	856	445	221	126	95	69	50
50	69	96	128	229	479	956	479	229	128	96	69	50
50	69	96	128	232	501	1056	501	232	128	96	69	50
50	69	95	126	224	468	856	468	224	126	95	69	50
48	66	95	129	225	447	856	447	225	129	95	66	48
46	63	92	132	224	420	739	420	224	132	92	63	46
44	60	87	130	211	365	564	365	211	130	87	60	44

SN5650-PMU-0700-20°-B-N/Z

43	57	79	119	183	277	370	227	183	119	79	57	43
45	60	83	124	204	353	549	353	204	124	83	60	45
47	63	88	124	214	407	728	407	214	124	88	63	47
48	65	93	123	217	440	890	440	217	123	93	65	48
48	65	93	125	224	470	1042	470	224	125	93	65	48
48	65	93	126	231	508	1251	508	231	126	93	65	48
47	64	93	124	223	477	1102	477	223	124	93	64	47
45	62	89	128	225	456	949	456	225	128	89	62	45
43	58	84	130	222	425	783	425	222	130	84	58	43
41	55	79	127	208	363	576	363	208	127	79	55	41

● F max. = 1281 kN

43	57	79	119	183	277	370	277	183	119	79	57	43
45	60	83	124	204	353	518	353	204	124	83	60	45
47	63	88	124	214	407	518	407	214	124	88	63	47
48	65	93	123	217	440	518	440	217	123	93	65	48
48	65	93	125	224	470	518	470	224	125	93	65	48
48	65	93	126	231	496	518	496	231	126	93	65	48
47	64	93	124	223	477	518	477	223	124	93	64	47
45	62	89	128	225	456	518	456	225	128	89	62	45
43	58	84	130	222	425	518	425	222	130	84	58	43
41	55	79	127	208	363	518	363	208	127	79	55	41

Schieberkräfte

Cam Force

Force du coulisseau

Abschulterung / Shouldering / Épauler

Passfeder / Fitting Key / Clavette

SN5650-PMU-0700-0°-M/P-N/Z

69	89	119	174	336	600	903	600	336	174	119	89	69
69	89	119	179	349	661	1106	661	349	179	119	89	69
69	89	119	179	358	699	1287	699	358	179	119	89	69
69	89	119	179	358	745	1460	745	358	179	119	89	69
69	89	119	179	358	800	1687	800	358	179	119	89	69
68	89	119	179	358	819	1867	819	358	179	119	89	68
67	87	118	179	358	767	1614	767	358	179	118	87	67
66	86	115	174	352	729	1422	729	352	174	115	86	66
64	83	112	170	343	697	1243	697	343	170	112	83	64
62	81	109	164	330	627	1010	627	330	164	109	81	62

● F max. = 1927 kN

98	123	147	210	351	600	903	600	351	210	147	123	98
98	125	147	208	359	661	1106	661	359	208	147	125	98
98	126	149	212	364	699	1287	699	364	212	149	126	98
98	128	151	216	376	745	1460	745	376	216	151	128	98
98	127	151	219	390	800	1687	800	390	219	151	127	98
98	125	149	215	386	819	1867	819	386	215	149	125	98
96	128	149	211	374	767	1614	767	374	211	149	128	96
94	128	149	216	372	729	1422	729	372	216	149	128	94
91	126	149	220	372	697	1243	697	372	220	149	126	91
87	122	149	218	358	627	1010	627	358	218	149	122	87

SN5650-PMU-0700-10°-M/P-N/Z

92	124	149	212	351	588	864	588	351	212	149	124	92
92	126	149	211	364	668	1112	668	364	211	149	126	92
92	126	151	212	368	721	1344	721	368	212	151	126	92
92	126	153	216	380	765	1550	765	380	216	153	126	92
92	126	153	219	394	823	1808	823	394	219	153	126	92
91	126	151	215	389	839	1994	839	389	215	151	126	91
89	123	156	215	376	784	1708	784	376	215	156	123	89
85	118	156	221	381	752	1488	752	381	221	156	118	85
82	113	156	222	375	700	1248	700	375	222	156	113	82
79	108	156	216	350	602	945	602	350	216	156	108	79

● F max. = 2071 kN

92	124	149	212	351	588	864	588	351	212	149	124	92
92	126	149	211	364	668	1051	668	364	211	149	126	92
92	126	151	212	368	721	1051	721	368	212	151	126	92
92	126	153	216	380	765	1051	765	380	216	153	126	92
92	126	153	219	394	823	1051	823	394	219	153	126	92
91	126	151	215	389	839	1051	839	389	215	151	126	91
89	123	156	215	376	784	1051	784	376	215	156	123	89
85	118	156	221	381	752	1051	752	381	221	156	118	85
82	113	156	222	375	700	1051	700	375	222	156	113	82
79	108	156	216	350	602	945	602	350	216	156	108	79

SN5650-PMU-0700-20°-M/P-N/Z

86	112	154	211	338	530	723	530	338	211	154	112	86
87	117	155	213	361	637	1002	637	361	213	155	117	87
87	118	155	211	371	715	1292	715	371	211	155	118	87
87	118	157	214	377	764	1555	764	377	214	157	118	87
87	118	159	218	390	819	1816	819	390	218	159	118	87
85	117	156	216	393	872	2042	872	393	216	156	117	85
83	113	162	216	381	813	1877	813	381	216	162	113	83
79	109	158	222	386	779	1613	779	386	222	158	109	79
76	105	149	222	378	720	1323	720	378	222	149	105	76
73	99	142	214	350	607	964	607	350	214	142	99	73

● F max. = 2117 kN

86	112	154	211	338	530	620	530	338	211	154	112	86
87	117	155	213	361	590	620	590	361	213	155	117	87
87	118	155	211	371	592	620	592	371	211	155	118	87
87	118	157	214	377	594	620	594	377	214	157	118	87
87	118	159	218	390	594	620	594	390	218	159	118	87
85	117	156	216	393	594	620	594	393	216	156	117	85
83	113	162	216	381	594	620	594	381	216	162	113	83
79	109	158	222	386	593	620	593	386	222	158	109	79
76	105	149	222	378	591	620	591	378	222	149	105	76
73	99	142	214	350	589	620	589	350	214	142	99	73