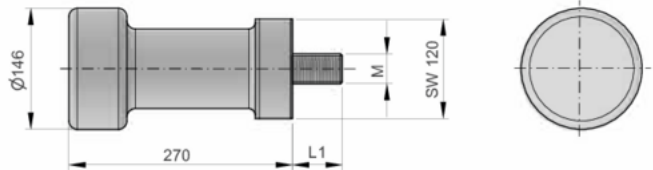


Tragbolzen

Lifting bolts



PL-

Mat.: ST



PL-Type

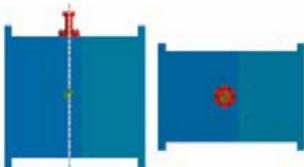


Z1 = Tragfähigkeit
Load-bearing capacity

SF = Sicherheitsfaktor
Safety factor

Type	L1	M	Z1	SF
10T36	60	36	10 t	5
15T42	70	42	15 t	5
20T48	80	48	20 t	5
25T56	90	56	25 t	5
30T64	100	64	30 t	5
40T80	120	80	40 t	5

MONTAGEHINWEISE / ASSEMBLY INSTRUCTIONS:



Im Werkzeugschwerpunkt montiert

Mounted in the tool centre of gravity



Nur für den Transport geeignet
Nicht zum Wenden geeignet

*Only suitable for transport
Not suitable for turning*



Freiraum für das ELS-60T
muss gewährleistet sein

*Free space for the ELS-60T
must be guaranteed*