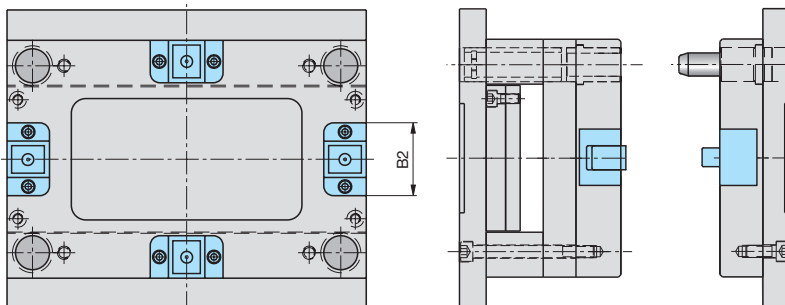
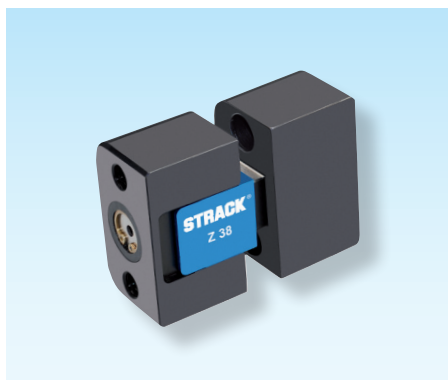


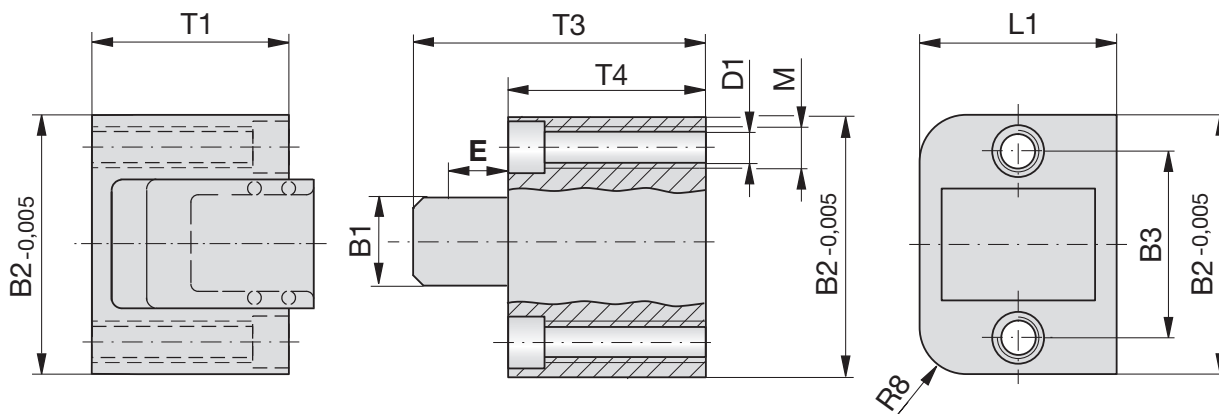
Zentriereinheiten, spielfrei

Centring elements, free of play

Unités de centrage, sans jeu



- Einarbeitung entspricht Zentriereinheit Z51
- Machining according to centring element Z51
- L'usinage conformément à l'unité de centrage Z51



Z38-

max. 200 °C

Z38-B2-L1



B2	L1	B1	T1	T3	T4	B3	D1	M	E
50	38	16	29,8	45,8	29,8	35	6,5	M8	8,7
75	38	29	39,8	57,8	39,8	52	8,5	M10	11

Technische Information

Die Zentriereinheit Z38 bietet folgende Vorteile:

- Perfekte Zentrierung der beiden Formhälften.
- Verschleißfrei durch Rollreibung statt Gleitreibung.
- Hohe Tragfähigkeit durch Nadelrollen im Aluminium-Käfig.
- Vollständig spielfrei durch eine Vorspannung der Nadelrollen von 0,003 mm.
- Patentiertes System zeigt in der Praxis auch nach über 3,2 Mio. Hieben keinen Verschleiß.
- Sehr einfache Einarbeitung in die Formplatten, entsprechend der Zentriereinheit Z51.
- Führung beginnt bei Maß E.
- Sondergrößen auf Anfrage.

Technical information

The centering unit Z38 offers the following advantages:

- Perfect centering of the both mould halves.
- Wear-free because of rolling friction instead of sliding friction.
- High carrying capacity because of needle rollers in an aluminium cage.
- Completely free of play because of a prestressing of the needle rollers of 0.003 mm.
- In the practical experience the patented system shows no wear, even after more than 3.2 million strokes.
- Very simple machining in the cavity plates, according to centring element Z51.
- Guidance begins at dimension E.
- Special sizes on request.

Informations techniques

L'unité de centrage Z38 offre des avantages suivants:

- Un centrage parfait des deux moitiés demoule.
- Inusable dû au frottement par roulement au lieu de frottement de glissement.
- Force portante grande dû aux rouleaux d'aiguille en cage d'aluminium.
- Complètement sans cycle de manœuvre par une prétension des rouleaux d'aiguille de 0,003 mm.
- Dans l'usage le système patenté ne montre pas d'usure, même après de plus de 3,2 millions de courses.
- L'usinage très simple dans les plaques porte-empreintes, conformément à l'unité de centrage Z51.
- Guidage commence à la dimension E.
- Dimensions spéciales sur demande.