

Der Informationsdienst für den Werkzeug- und Formenbau von **STRACK®** Normalien

## STRACK-Gruppe: Festigung des Standortes Deutschland

Normalienhersteller konzentriert sich weiter auf den europäischen Markt



**Made by  
STRACK NORMA**

Allen Unkenrufen  
zum Trotz – die  
STRACK-Gruppe

bleibt dem Standort Deutschland treu. „Made by STRACK NORMA“ ist für unsere Kunden nach wie vor ein Qualitätssiegel, auf das sie auch in Zukunft vertrauen dürfen.

Investitionen am Standort in Lüdenscheid mit dem Neubau im Industriegebiet „Am Baukloh“ sowie eine Neustrukturierung der Fertigung in unserem Hauptsitz in der Königsberger Straße belegen, dass wir zum Standort Deutschland stehen. Eine stabile Ertragssituation unter den derzeit schwierigen wirtschaftlichen Rahmenbedingungen in Deutschland bestärkt uns in der Richtigkeit unserer Entscheidung aus Sicht der Kunden. In Zeiten der Globalisierung betrachten wir den Weltmarkt als Ganzes, der mit Produkten aus „Good Old Germany“ beliefert wird.

National stehen in diesem Herbst wieder drei wichtige Messen an. Los geht es bereits im Oktober, wenn nach drei Jahren wieder die K-Messe ihre Pforten öffnet. In Düsseldorf sind wir ebenso vertreten wie in Hannover, wo praktisch zeitgleich die EuroBlech stattfindet. Traditionell bildet die EuroMold in Frankfurt den Abschluss des Jahres.

All das und weitere interessante Neuigkeiten aus dem Hause STRACK NORMA finden Sie auf den folgenden Seiten – übrigens ebenfalls „Made by STRACK NORMA“.

Ihr Siegfried Kahlstadt  
Geschäftsführer

Mit der Konzentration auf den europäischen Markt wird STRACK NORMA weiter am Erhalt und Ausbau der Standorte in Deutschland festhalten und hier Investitionen tätigen. Das teilte die Leitung der Unternehmensgruppe mit.

Umsatzplus von rund drei Prozent für das Jahr 2003 abzeichnete, weiter fort. Die Zielvorgabe des Lüdenscheider Unternehmens, in wirtschaftlich turbulenten Zeiten das Umsatzniveau des guten Jahresergebnisses von 2002 zu hal-



Die STRACK-Gruppe wird auch in Zukunft in Deutschland produzieren.

Erst Ende des vergangenen Jahres wurde im neuen Lüdenscheider Industriegebiet „Am Baukloh“ der erste Bauabschnitt eines dreiteiligen Baukomplexes in Betrieb genommen. Für den Hauptsitz in der Königsberger Straße ist ein neues Konzept für eine wirtschaftliche Fertigung von Serienteilen entwickelt worden. Hinsichtlich der Qualität, der Lieferbarkeit von Serienprodukten und dem Preis wird man in der Branche neue Maßstäbe setzen. In Betrieb gehen wird die neue Serienfertigung noch in diesem Jahr. Wie ein Sprecher der Unternehmensgruppe informierte, war die wirtschaftliche Entwicklung zufriedenstellend. Die STRACK-Gruppe hat im ersten Halbjahr des Geschäftsjahres 2004 ein Umsatzplus von zwei Prozent bezogen auf das Vorjahresgesamtergebnis erwirtschaftet.

Damit setzt sich der verhaltene positive Trend, der sich mit einem

ten, wurde damit leicht übertroffen. Die Ergebnisse dokumentieren zudem den deutlichen Zugewinn von Marktanteilen in der Branche. Geschäftsführer Dag Friedrich kann auf eine stetige Entwicklung des Normalienproduzenten für Spritz- und Druckgießwerkzeuge sowie Stanz- und Umformwerkzeuge zurückschauen: „Für uns eine Bestätigung für die richtigen unternehmerischen Entscheidungen. Durch unsere konsequente Ausrichtung haben unsere Kunden mit uns einen verlässlichen Partner für die künftigen Herausforderungen des Marktes gefunden und behalten.“ Künftig wird sich der Normalienhersteller weiter auf seine Stärken konzentrieren, die vor allem in den Bereichen des Service und einer hohen Qualität liegen. Das machte ihn schon in der Vergangenheit zu einem zuverlässigen Partner für den Werkzeug- und Formenbau.

# Heißer Herbst: Messemarathon für STRACK NORMA

Präsenz auf drei nationalen Messen - Dialog mit dem Kunden vor Ort besitzt hohen Stellenwert

Nach wie vor besitzt die Teilnahme an nationalen und internationalen Messen für STRACK NORMA einen hohen Stellenwert. Für die Unternehmensgruppe bedeutet das in erster Linie, vor Ort in den Dialog mit den Kunden einzusteigen. Düsseldorf, Hannover und Frankfurt stehen im letzten Quartal des Jahres 2004 im Blickpunkt des Geschehens.

Vom 20. Oktober bis zum 27. Oktober öffnet nach dreijähriger Pause wieder die K - die internationale Messe für Kautschuk und Kunststoff - ihre Pforten. Unter dem Motto "Vision-Innovation-Business" werden zur weltweit bedeutendsten Kunststoff- und Kautschukmesse rund 190.000 Besucher erwartet. STRACK NORMA begrüßt Sie in der Halle 1 am Stand F 09.

Traditionell präsentiert sich STRACK NORMA mit seinem umfangreichen Programm an Normelementen für Stanz- und Umformwerkzeuge auf der diesjährigen EuroBlech. In der

Halle 13 wird das Messteam von STRACK NORMA Sie vom 27. bis 30. Oktober am Stand D 08 willkommen heißen.

Die Weltmesse für Werkzeug- und Formenbau, Design und Produktentwicklung „EuroMold“ fin-

det wie gewohnt im Dezember in der Mainmetropole Frankfurt statt - diesmal vom 1. bis 4. Dezember. STRACK NORMA präsentiert sich an gleicher Stelle wie bereits im vergangenen Jahr, in der Halle 9.0 am Stand A122.



Der Messestand von STRACK NORMA wird auf drei Messen stehen.

## Produktdokumentation leicht gemacht

Neue Datumsstempel für die Nachverfolgbarkeit von Artikeln

Die Nachverfolgbarkeit der produzierten Artikel wird in Unternehmen immer wichtiger. Im Bereich der Spritzgießformen verfügt man mit Datumsstempeln über ein bewährtes Bauteil, die aus einer modernen Produktion nicht mehr wegzudenken sind.



Datumsstempel Z5230 (34)  
(Abbildung stark vergrößert)

Für den Bereich der Stanz- und Umformwerkzeuge ist die Produktpalette bereits auf verschiedene Typen und Größen erweitert und mit Erfolg in den Markt eingeführt worden. Für den Druckgussbereich fehlten bislang diese Bauteile, die auch dem Druckgussformenbauer erlauben, eine Normalie einzusetzen, die diese Aufgabe zuverlässig und preiswert

erfüllt. STRACK NORMA hat mit der Ergänzung der Produktfamilie > Datumsstempel <, speziell für den Druckgussformenbauer, Datumsstempel entwickelt, die das Datum auf dem Produkt gut abbilden. Die Schriftgröße und -tiefe wurde bei Z5230 (34) speziell auf den Bedarf der Druckgussformwerkzeuge abgestimmt.

Der Datumsstempel Z 5250 (54) ist für die Verarbeitung von PUR konzipiert worden. Eine größere Prägetiefe ermöglicht auch hier eine gut sicht-



Datumsstempel Z5250 (54)

bare Kennzeichnung des Produktes. Der Stempel ist übrigens von der Formtrennebene aus einschraubbar.

## Neuer Katalog für Gasdruckfedern

Neu überarbeitet wurde der STRACK NORMA-Katalog für Gasdruckfedern. Erweitert wurde das ohnehin schon umfangreiche Programm gleich um sieben neue Serien. Neu ist beispielsweise die MICRO-Serie SN 2808. Hier folgt STRACK NORMA dem Wunsch der Kunden nach niedrigen Bauhöhen.

Des Weiteren wurde die Serie SN 2900 weiter verbessert, verfügt nunmehr über noch höhere Kräfte und verlängerte Standzeiten. Ferner wurde das Sortiment um den Bereich der Sonderzylinder ausgebaut. Gasdruckfedern mit verzögertem Rückhub und Zylinder mit Aufschlagdämpfung gehören nun genauso zum Lieferprogramm wie Gasdruckfedern für Hochfrequenzstanzen und gesteuerte Gasdruckfedersysteme. Gasdruckfedern für Tankplattensysteme runden die Programmoptimierung ab. Der Katalog kann ab sofort kostenlos bezogen werden.



## Bestellen vom PC aus

Für schnelles Bestellen und Kalkulieren, direkt vom eigenen PC aus, bietet STRACK NORMA eine komfortable Bestellssoftware an. Der Inhalt orientiert sich an dem bewährten Katalog-System von STRACK NORMA.

Die Bestellssoftware ist als Datenbankanwendung programmiert. Das ermöglicht die einfache Eingabe und Suche nach Stichworten oder Artikeln für Spritzgieß- und Druckgießwerkzeugen sowie Stanz- und Umformwerkzeugen.

Selbstverständlich gibt es zu jedem Artikel die dazugehörige Bestellnummer. Artikeldaten, wie beispielsweise Abmessungen und Preise sowie Fotos kompletieren diesen Service. Anfragen sind somit auch per Email möglich.

## Neue Produkte - neue Perspektiven Klinkenzug Z4 mit anderen Längen

Der Klinkenzug Z4 ist ab sofort auch mit anderen Längen der Zugplatte und Steuerplatte lieferbar. Gerade beim Z4 bietet sich die Möglichkeit, diesen für Sonderfunktionen und damit spezielle Anwendungsfälle zu nutzen, z.B. Klinkenzug Z4-19. Eine Alternative zum bekannten Klinkenzug Z5 bietet der Klinkenzug



Z5-31 (32) (Bild oben). Anstelle der Blattfedern sorgt bei dieser Ausführung eine Druckfeder für die notwendige Federkraft. Das Programm von STRACK NORMA wurde zudem um einen kleinen Kurzhubzylinder erweitert. Der einschraubbare Kurzhubzylinder Z5101-8-5,5 hat einen Durchmesser



*Kurzhubzylinder Z5101-8-5,5*

von nur 24,5 mm bei einer Einbaulänge von 25 mm. Der Hub beträgt dabei maximal 6 mm.

Endloskugelführungen bieten in vielen Einbausituationen durch ihre Leichtgängigkeit viele Vorteile. Die Kugeln laufen auf einer Kugelbahn innerhalb der Führungsbuchse. Der maximale Hubweg ist somit nicht eingeschränkt. Die neu ins Programm aufgenommene Endloskugelführung SN1780 ermöglicht durch ihren Stahlmantel eine Montage wie eine zylindrische Führungsbuchse zum Einkleben.



*Endloskugelführung SN 1780*

## Der Konstruktionstipp: Der Doppelhubklinkenzug

Vorteil: Normteil ermöglicht das Ziehen weiterer Trennebenen

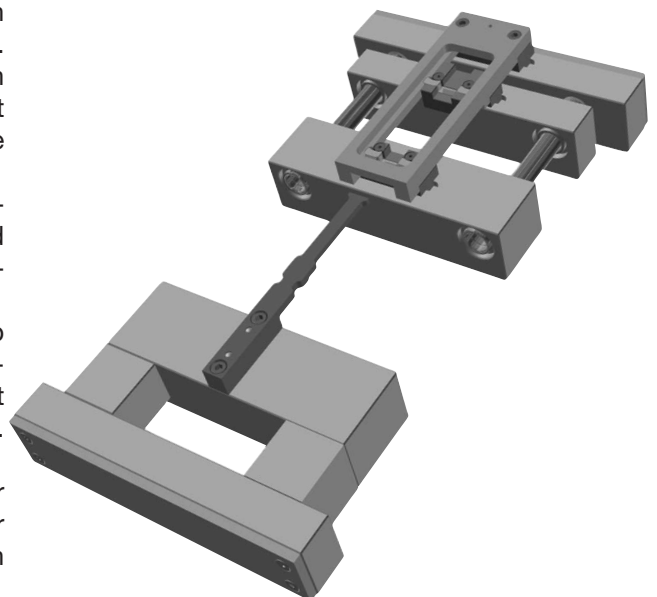
Sie kennen das Problem: wird eine dritte Trennebene in Formwerkzeugen gezogen, beispielsweise bei den sogenannten 3-Platten-Werkzeugen oder zur Freistellung von Schiebern, beginnt die zeitintensive Suche nach einem geeigneten Normteil.

Klinkenzüge in ihren verschiedenen Ausführungen eignen sich bisher nur zum Ziehen einer zusätzlichen Trennebene. Durch die Weiterentwicklung ist das Ziehen einer zweiten Nebentrennebene möglich. Die Doppelhubklinkenzüge gibt es in der Ausführung mit Verzögerung (Z 4-19) und ohne Verzögerung (Z 4-18).

Ohne Verzögerung bedeutet, dass zuerst die 1. Nebentrennebene um den festgelegten Hub (z.B. 30 mm) und anschließend die 2. Nebentrennebene (z.B. 80 mm) gezogen werden. Abschließend folgt die Haupttrennebene.

Die 2. Nebentrennebene wird um den festgelegten Hub (z.B. 70 mm) zuerst gezogen, wenn ein Doppelhubklinkenzug mit Verzögerung (an der Zugleiste) eingesetzt wird. Anschließend werden die 1. Nebentrennebene (z.B. 12 mm) und dann die Haupttrennebene gezogen.

Beide vorgestellten Klinkengehäuse sind mit einer Verriegelungsfunktion ausgerüstet. Damit ist bei der Produktion sichergestellt, dass die gezogenen Formplatten nach der Bewegung in ihrer Endposition bleiben.



## Neue Vertretung in Bayern Mitte

Seit dem 1. Juli 2004 wird die Firma STRACK NORMA GmbH im Verkaufsgebiet Bayern Mitte durch einen neuen Außendienstmitarbeiter vertreten. Für unsere Kunden ist Klaus Kuhn nun der kompetente Ansprechpartner.

Als Werkzeugmacher-Meister verfügt der 42-jährige über Sachkenntnisse und langjährige Erfahrung im Normaliengeschäft. Die Kunden von STRACK NORMA werden in diesem Verkaufsgebiet auch künftig mit persönlichen Service und Fachkompetenz bedient.



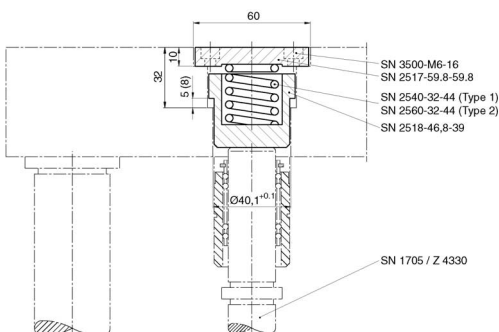
Erreichbar ist Klaus Kuhn unter folgender Adresse:

Klaus Kuhn  
Untermainbacher Weg 26  
91186 Bückenbach  
Tel.: (09171) 98 96 28  
Fax: (09171)98 96 29  
Mobil: (0173) 7 23 30 39  
eMail: k.kuhn@strack.de

## LK-SET 05 - Wenn es mal eng zugeht

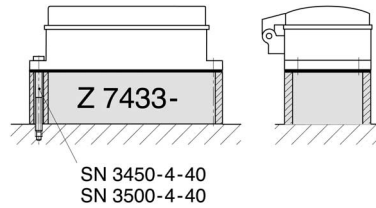
Interessante Alternative beim Einsatz der Mittenbundsäule

Bei kleineren Stanzwerkzeugen kann es schon einmal eng werden. Ausreichend Platz, um die Feder einbauen zu können, ist häufig nicht vorhanden. Nicht verfügbaren Raum macht den Einbau des LK-SET 05 beim Einsatz der Mittenbundsäule zu einer interessanten Alternative.

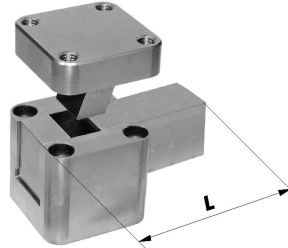


## Platz schaffen

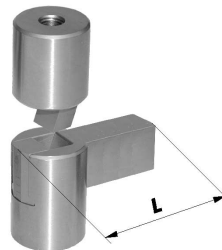
Distanzrahmen Z 7433



Mehr Platz für die Unterbringung von Anschlusskabeln bei Heißkanalsystemen.

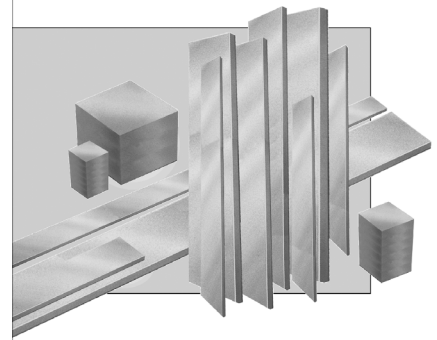


Auf Wunsch werden die Schieber-einheiten mit längeren Schiebern geliefert. Bitte Maß L angeben.



Der neue  
Katalog ist da!

STRACK  
NORMALIEN



PRÄZISIONSFLACHSTAHL  
VORGESCHLIFFENER WERKZEUGSTAHL, ERODIERBLÖCKE  
PRECISION FLAT STEEL  
PRE-GROUND TOOL STEEL, EROSION BLOCKS  
ACIER PLAT DE PRECISION  
ACIER A OUTILS PRE RECTIFIE, BLOCS D'EROSION

## Neues in Sachen Flachstahl

Ab sofort bietet STRACK NORMA eine erweiterte Produktpalette für den Bereich Flachstahl an. In dem neuen Katalog findet man Präzisionsflachstahl, vorgeschliffenen Werkzeugstahl sowie Erodierblöcke in den gängigen Stahlsorten. Damit entfallen größtenteils die alten Abmessungen, die nun durch den neuen Katalog ersetzt werden. Die Flachstähle werden innerhalb von zwei Arbeitstagen ab dem Werk in Lüdenscheid geliefert. Erodierblöcke aus Hochleistungsstählen erleichtern Ihnen die Werkzeugfertigung (Matrizen und Schneidstempel). Auf Wunsch liefert STRACK NORMA die Erodierblöcke auch mit oder ohne Startlochbohrungen. Gefertigt werden diese genau Ihren Wünschen entsprechend.

## IMPRESSUM

Normalien-Report ist ein Informationsdienst der STRACK NORMA GmbH  
Königsberger Straße 11  
58511 Lüdenscheid  
Tel.: (02351) 87 01-0  
Fax: (02351) 87 01-100  
www.strack.de

Konzeption, Text u. Layout:  
[vogomedia]  
Marketing & Kommunikation  
Ahornweg 60  
58566 Kierspe