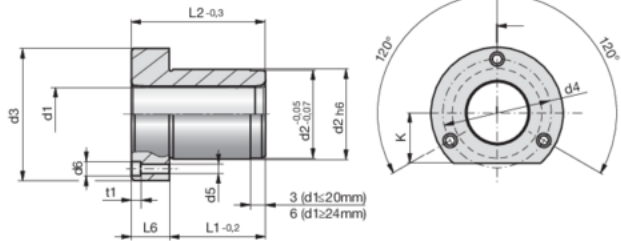
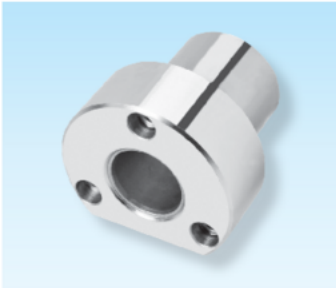


1

## Gleitführungsbuchsen

## Guide bushes

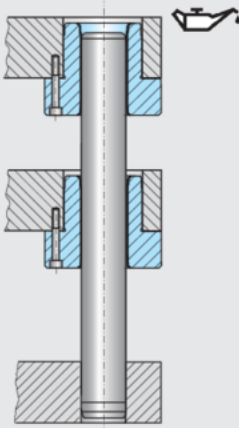
## Bagues pour guidage lisse



**SN1770-SNS-**

Mat.: SNS Sintermetall/  
Sintered metal/Métal fritté  
~DIN 9831-1/ISO 9448-2

**SN1770-SNS-  
d1-L2**



a) siehe Seite Info 1.158  
see page Info 1.164  
voir page Info 1.170

d1	L2	d2	d3	d4	L1	K	d6	d5	t1
15/16	29	28	45	35	23	15	8	4,5	3,5
	36	28	45	35	30	15	8	4,5	3,5
19/20	38	32	50	40	23	18	8	4,5	4,6
	45	32	50	40	30	18	8	4,5	4,6
24/25	52	32	50	40	37	18	8	4,5	4,6
	38	40	63	50	23	23	10	5,5	5,7
	55	40	63	50	30	23	10	5,5	5,7
30/32	62	40	63	50	37	23	10	5,5	5,7
	45	48	72	58	30	28	10	5,5	5,7
	62	48	72	58	37	28	10	5,5	5,7
38/40	72	48	72	58	47	28	10	5,5	5,7
	55	58	85	70	30	33	11	6,6	6,8
	67	58	85	70	37	33	11	6,6	6,8
48/50	77	58	85	70	47	33	11	6,6	6,8
	62	70	104	86	37	38	15	9,0	9,0
	89	70	104	86	47	38	15	9,0	9,0
60/63	102	70	104	86	60	38	15	9,0	9,0
	89	85	120	100	47	46	15	9,0	9,0
	102	85	120	100	60	46	15	9,0	9,0
80	125	105	148	125	75	56	18	11,0	11,0