

1

Gleitführungsbuchsen mit Bund,
selbstschmierend, VW-Norm 39D 860

Guide bushes with collar,
self-lubricating, VW-norm 39D 860

Bagues à collerette à brider,
autolubrifiantes, Norme de VW 39D 860

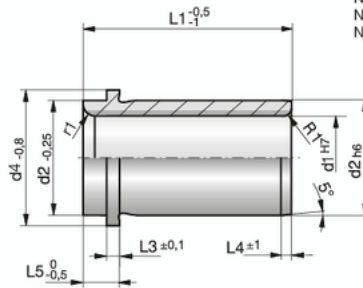


SN1727-

Mat.: SNS Sintermetall/
Sintered metal/Métal
fritté

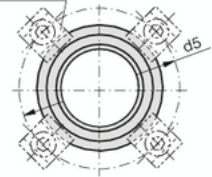


SN1727-d1

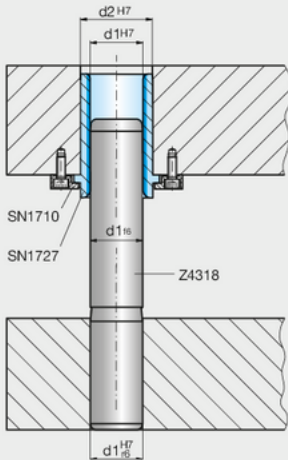


Nicht im Lieferumfang enthalten
Not included in the extent of delivery
Non compris dans le volume de livraison

SN1710 (4x)



Kombinationsbeispiel
Example of combination
Exemple de montage



d1	d2	d4	d5	L1	L3	L4	L5	r1
19	28	34	54	30	6,3	2,5	15	2
20	28	34	54	30	6,3	2,5	15	2
24	32	40	58	40	6,3	3,0	10	3
25	32	40	58	40	6,3	3,0	10	3
30	40	50	66	50	6,3	4,0	12	3
32	40	50	66	50	6,3	4,0	12	3
38	50	63	79	63	6,3	5,0	15	3
40	50	63	79	63	6,3	5,0	15	3
48	63	71	89	71	6,3	6,3	17	5
50	63	71	89	71	6,3	6,3	17	5
60	80	90	123	80	10	8,0	19	6
63	80	90	123	80	10	8,0	19	6
80	100	112	143	100	10	10,0	22	8
100	125	140	168	125	10	12,5	21	10
125	160	180	203	160	10	16,0	30	12
160	200	220	243	200	10	16,0	32	18