
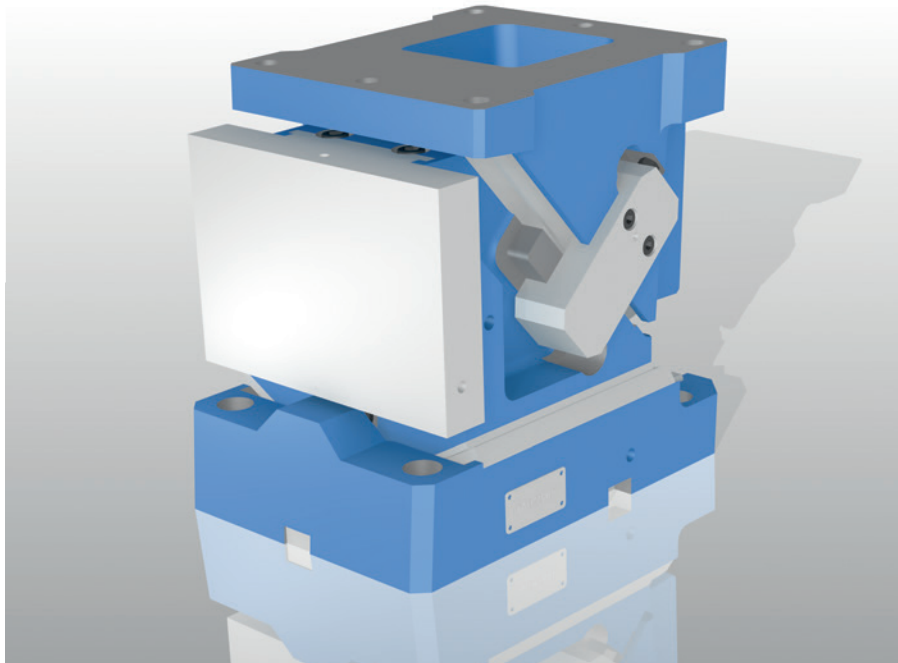


Unten stehende Schieber	Die mount cam unit	Coulisseau monté en bas
<b>SN5650-PMU-0260</b>		
		
Mat.: EN-GJS-600-3 (GGG60)		



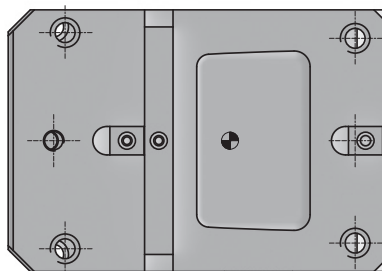
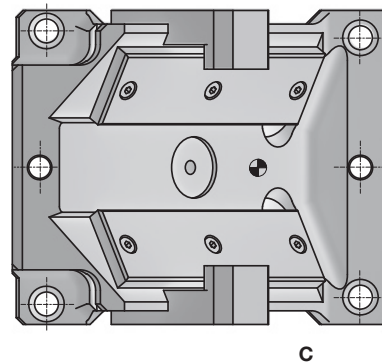
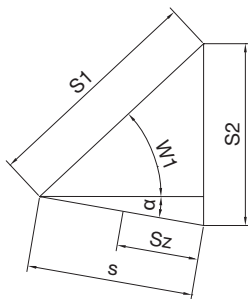
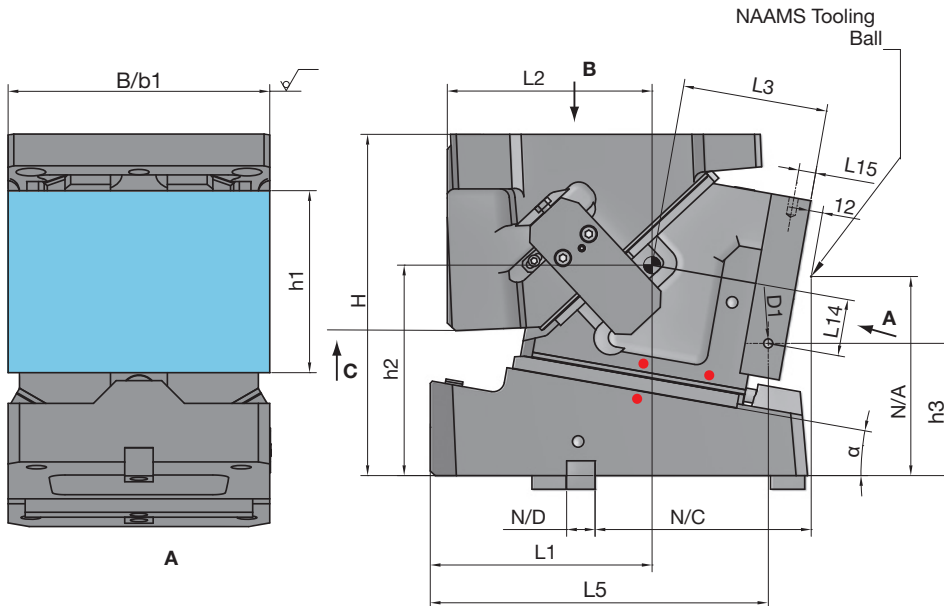
Arbeitsfläche:	Working Area:	Plan de travail:
260 mm x 160 mm	260 mm x 160 mm	260 mm x 160 mm
Schieberbreite max.:	Cam Unit Width max.:	Largeur du coulisseau max.:
260 mm	260 mm	260 mm
Einbauhöhe:	Installation height:	Hauteur de montage:
300 mm	300 mm	300 mm
Presskraft:	Press force:	Force de pressage:
855 kN	855 kN	855 kN

<b>PMU-0260</b>	<b>Angaben beruhen auf einer Einschraubtiefe von: / Information is based on screw-in depth of: / Les informations sont basées sur la profondeur de vissage de:</b>	
<b>Befestigung / Fixing / Fixation</b>	<b>2,5 x d</b> bei niedrigen Gussqualitäten for low casting qualities pour qualités de fonte faibles	<b>1,5 x d</b> bei Gussqualitäten GG25 oder höher for casting qualities GG25 or higher pour qualités de fonte GG25 ou plus hautes
<b>Schrauben / Screw / Vis</b> Treiber / Driver / Propulseur Schieberführung / Slide retainer / Réception du coulisseau	<b>Anzahl / Quantity / Nombre - d - l</b> 4x - M16 - 60 4x - M16 - 65	<b>Anzahl / Quantity / Nombre - d - l</b> 4x - M16 - 45 4x - M16 - 50
<b>Stifte / Dowel pins / Goupilles</b> Treiber / Driver / Propulseur Schieberführung / Slide retainer / Réception du coulisseau	<b>Anzahl / Quantity / Nombre - d - l</b> 2x - Ø16 - 50	<b>Anzahl / Quantity / Nombre - d - l</b> 2x - Ø16 - 50
<b>Passfedern / Fitting keys / Clavettes</b> Schieberführung / Slide retainer / Réception du coulisseau längs / longitudinal / longitudinale quer / across / en travers	<b>Anzahl / Quantity / Nombre - l x b x h</b> 2x - 30 x 25 x 25 1x - 250 x 25 x 25	<b>Anzahl / Quantity / Nombre - l x b x h</b> 2x - 30 x 25 x 25 1x - 250 x 25 x 25

**Unten stehender Normschieber  
SN5650-PMU-0260**

**Die mount cam unit  
SN5650-PMU-0260**

**Coulisseau monté en bas  
SN5650-PMU-0260**



B

**Gusstoleranzgrad CT**  
nach DIN ISO 8062  
(blau = Rohgussfläche)

**Casting tolerance grade CT**  
according to  
DIN ISO 8062  
(blue = raw casting area)

**Degré de tolérance de coulée CT**  
selon  
DIN ISO 8062  
(bleu = zone de coulée brute)

**Positionskontrolle:**  
**Control of position:**  
**Contrôle de la position:**



**Pos. 1**  
Schieber zusammengefahren  
Cam is moved together  
Coulisseau est fermé



**Pos. 2**  
Schieber ausgefahren  
Cam is extended  
Coulisseau est étendu

N/\*= Maße NAAMS  
N/\*= Dimensions NAAMS  
N/\*= Dimensions NAAMS

(Z) = Maße nur für Zylinderstift Zentrierung  
(Z) = Dimensions only for dowel pin alignment  
(Z) = Dimensions seulement pour le centrage de la goupille cylindrique

Presskraft [kN]	Press force [kN]	Force de pressage [kN]	Rückzugskraft [kN]	Retraction force [kN]	Force à retour [kN]
Basis	Medium	Premium	Basis	Medium / Premium Standard	
> 498	> 855	> 855	2	47	-

### Unten stehender Normschieber

### Die mount cam unit

### Coulisseau monté en bas

#### SN5650-PMU-0260



SN5650-PMU-0260-α-B/M/P-N/Z

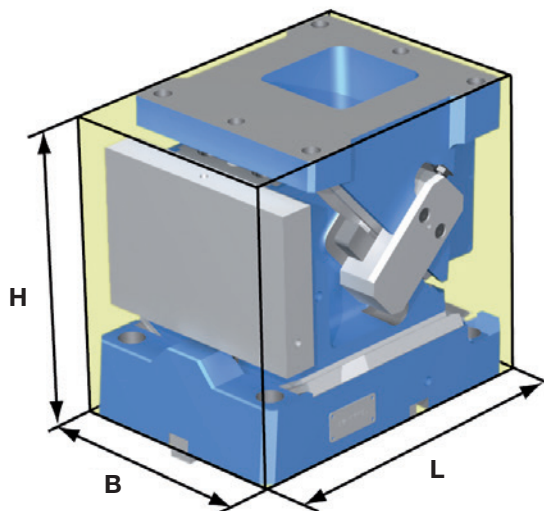
Mat.: EN-GJS-600-3 (GGG 60)



B = Basis  
M = Medium  
P = Premium

N = Nutenstein - Zentrierung  
Sliding block - Alignment  
Clavette - Centrage

Z = Zylinderstift - Zentrierung  
Dowel pin - Alignment  
Goupille cylindrique - Centrage



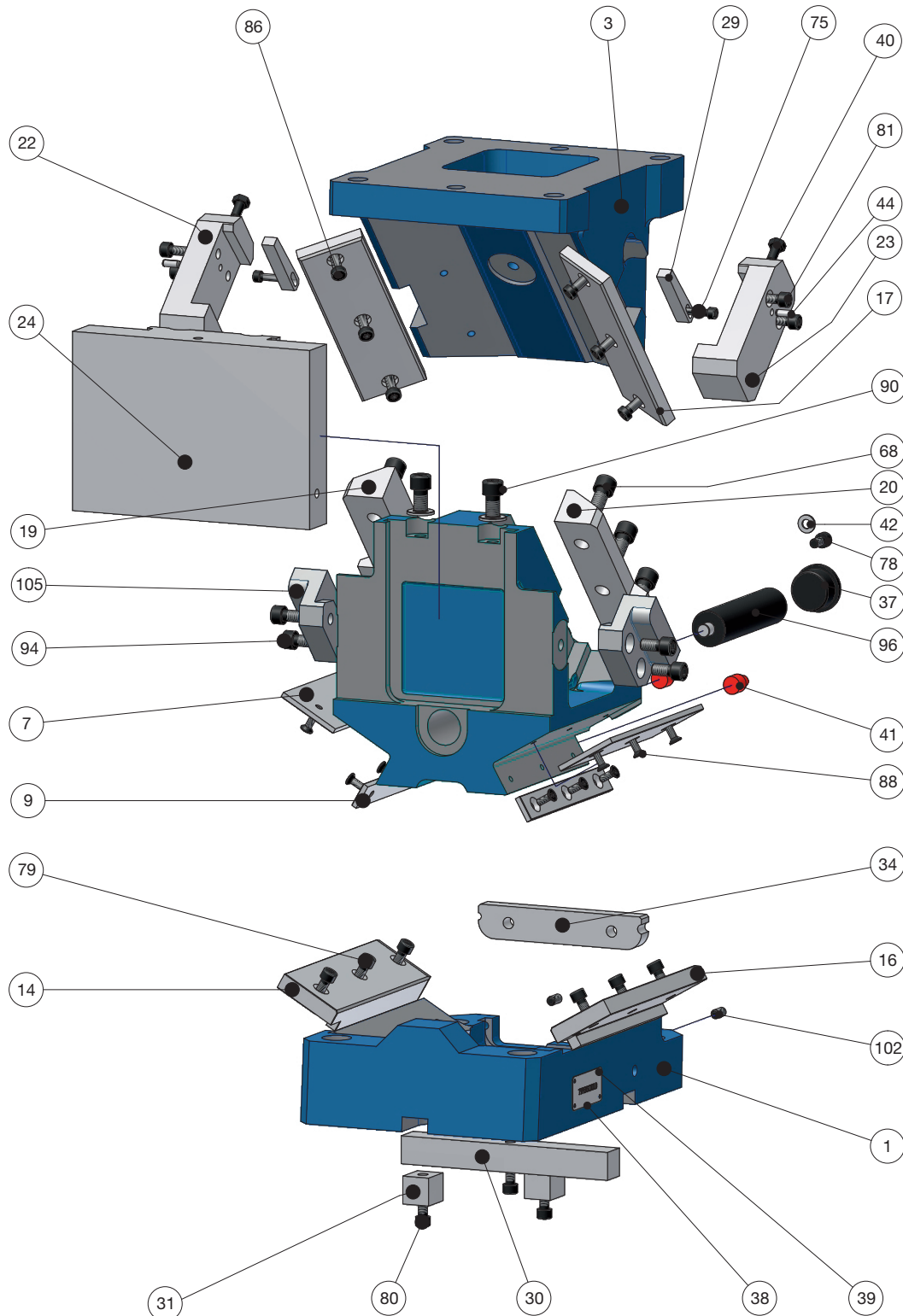
Einbauraum  
Installation space  
Espace de montage

α	0°	5°	10°	15°	20°	25°
L	332	325	335	349	363	375
B	260	260	260	260	260	260
H	300	300	300	300	300	300
W1	48°	43°	43°	38°	38°	33°
s	70	70	70	70	70	70
S1	104,61	95,35	94,26	85,8	83,47	75,65
S2	77,74	71,13	76,44	70,94	75,33	70,78
Sz	57	57	57	57	57	57
H	300	300	300	300	300	300
B	260	260	260	260	260	260
b1	260	260	260	260	260	260
h1	160	160	160	160	160	160
h2	180	180	185	185	190	190
h3	130	120,39	116,22	107,59	104,54	97,14
L1	175	185	195	205	215	225
L2	165	160	180	175	200	195
L3	127,5	127,5	127,5	127,5	127,5	127,5
L5	287,5	292,71	297,11	300,73	303,61	305,83
N/A	200	190	175	165	155	155
N/C	170	180	190	200	210	210
N/D	25	25	25	25	25	25

Bauteile

Components

Éléments



Angaben zum **Lock-Out-System** ab Seite 269 / Further details about **Lock-Out-System** from page 269 /  
 Détails supplémentaires dont **Système de verrouillage** à page 269

### Stückliste

### List of items

### Liste des pièces

Nr. No. no.	Artikel Article L'article	Benennung Description Dénomination
1	Schieberaufnahme Fertigteil / Slide retainer, machined part / Réception du coulisseau, élément fabriqué	SN5650-PMU-SAF ...
2	Schieberkörper Fertigteil / Slidebody, machined part / Corps du coulisseau, élément fabriqué	SN5650-PMU-SKF ...
3	Treiber Fertigteil / Driver unit, machined part / Propulseur, élément fabriqué	SN5650-PMU-TF ...
7	Bepankung Schieberbett / Planking slidebed / Plaques de protection plateau du coulisseau	SN5650-PM-BS ...
9	Bepankung seitlich Schieberbett / Planking collateral slidebed / Plaques de protection latérales plateau du coulisseau	SN5650-PMU-BSS ...
14	Gleitplatte Schieberaufnahme links / Guideplate slide retainer left / Plaque de frottement réception du coulisseau à gauche	SN5650-PM-GSA1 ...
16	Gleitplatte Schieberaufnahme rechts / Guideplate slide retainer right / Plaque de frottement réception du coulisseau à droite	SN5650-PM-GSA2 ...
17	Gleitplatte Schieber-Treiber / Guideplate slider-driver / Plaque de frottement coulisseau-propulseur	SN5650-PM-GST ...
19	Gleitstück Treiber links / Guidepiece driver left / Pièce coulissante propulseur à gauche	SN5650-PMU-GTL ...
20	Gleitstück Treiber rechts / Guidepiece driver right / Pièce coulissante propulseur à droite	SN5650-PMU-GTR ...
22	Zwangsrückzug links / Active return left / Retour actif à gauche	SN5650-PMU-ZWL ...
23	Zwangsrückzug rechts / Active return right / Retour actif à droite	SN5650-PMU-ZWR ...
24	Aufbauplatte / Mounting plate / Plaque de montage	SN5650-PMU-AP ...
29	Keil Zwangsrückzug / Key active return / Clavette retour actif	SN5650-PM-KEZ ...
30	Passfeder 1 / Fitting key 1 / Clavette 1	SN5650-PM-PS1 ...
31	Passfeder 2 / Fitting key 2 / Clavette 2	SN5650-PM-PS2 ...
34	Schieberanschlag / Slide stop / Butée du coulisseau	SN5650-PMU-SA ...
37	Verschlussstopfen / Plug / Bouchon d'étanchéité	SN5650-PM-VS ...
38	Typschild / Type plate / Anneau du type	SN5650-PMU-TYPS ...
39	Popniete / Rivet / Rivet	SN5650-PMU-PN ...
40	Sechskantschraube / Hexagonal screw / Vis hexagonale	SN5650-PMU-SKS ...
41	Dämpfungsstück / Absorbality piece / Pièce d'amortissement	SN1817 ...
42	Scheibe / Disc / Disque	SN5650-PMU-SB
44	Zylinderstift / Dowel pin / Goupille cylindrique	SN1975 ...
68-94	Zylinderkopfschraube / Cylinder head cap screws / Vis 6 pans creux	SN3500 ... / SN3540 ...
96	Gasdruckfeder / Gas spring / Ressort à gaz	SN2820 ...
102	Stiftschraube / Stud screw / Boulon fileté	SN3600 ...
104	Scheibe / Disc / Disque	SN5650-PMU-SB
105	Einsatz Zwangsrückzug Schieber / Application active return slider / Garniture de retour actif coulisseau	SN5650-PMO-EZS ...

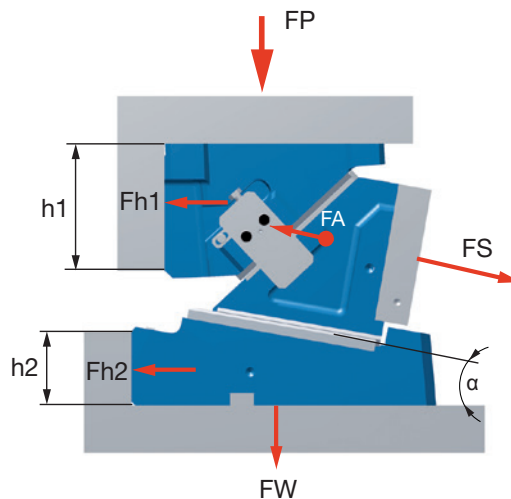
### Kraftverteilung

### Force Distribution

### Distribution de force

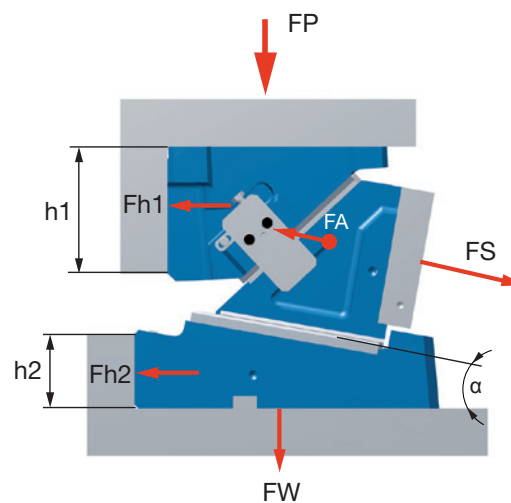
#### Basis

$\alpha$	[kN]					[mm]		FA [kN]
	FS	FP	Fh1	FW	Fh2	h1	h2	
00°	498	450	500	450	-2	175	40	2
05°	517	471	479	425	48	170	50	2
10°	535	492	459	399	98	165	60	2
15°	756	700	584	487	262	150	80	2
20°	976	909	710	575	426	135	100	2
25°	976	967	628	555	634	140	120	2



#### Medium / Premium

$\alpha$	[kN]					[mm]		FA [kN]
	FS	FP	Fh1	FW	Fh2	h1	h2	
00°	855	772	857	772	-2	175	40	47
05°	887	808	822	728	84	170	50	47
10°	919	843	786	684	169	165	60	45
15°	948	876	748	629	298	150	80	47
20°	976	909	710	575	426	135	100	45
25°	976	967	628	555	634	140	120	45



<b><math>\alpha</math></b> Schieberwinkel Cam Angle Angle du Coulisseau	<b>FP</b> P-Press P-Press P-Press	<b>FW</b> W-Werkzeug W-Tool W-Outillage	<b>FS</b> S-Schieberkraft S-Cam Force S-Force du Coulisseau	<b>FA</b> A-Abstreifkraft A-Retractility A-Force démouler	<b>Fh1</b> h1-Abschulterung oben h1-Shouldering above h1-Épauler en haut	<b>Fh2</b> h2-Abschulterung unten h2-Shouldering below h2-Épauler en bas
--	--	--	--	--	---	---

Schieberkräfte

Cam Force

Force du coulisseau

Abschulterung / Shouldering / Épauler

Passfeder / Fitting Key / Clavette

SN5650-PMU-0260-0°-B-N/Z

66	66	87	117	115	255	155	117	87	66	66
66	68	92	126	163	291	163	126	92	68	66
70	72	97	136	187	342	187	136	97	72	70
74	76	103	146	212	416	212	146	103	76	74
75	77	105	151	224	468	224	151	105	77	75
71	73	99	140	198	376	198	140	99	73	71
67	69	94	130	174	314	174	130	94	69	67
66	67	89	121	156	273	156	121	89	67	66

● F max. = 498 kN

66	66	87	117	155	255	155	117	87	66	66
66	68	92	126	163	291	163	126	92	68	66
70	72	97	136	187	342	187	136	97	72	70
74	76	103	146	212	416	212	146	103	76	74
75	77	105	151	224	468	224	151	105	77	75
71	73	99	140	198	376	198	140	99	73	71
67	69	94	130	174	314	174	130	94	69	67
66	67	89	121	156	273	156	121	89	67	66

SN5650-PMU-0260-10°-B-N/Z

71	71	84	115	161	260	161	115	84	71	71
71	71	91	127	179	307	179	127	91	71	71
75	75	97	137	201	361	201	137	97	75	75
79	79	103	147	224	444	224	147	103	79	79
81	81	105	152	236	499	236	152	105	81	81
76	76	99	140	210	396	210	140	99	76	76
72	72	93	130	187	328	187	130	93	72	72
72	72	87	119	170	283	170	119	87	72	72

● F max. = 535 kN

71	71	84	115	161	260	161	115	84	71	71
71	71	91	127	179	307	179	127	91	71	71
75	75	97	137	201	361	201	137	97	75	75
79	79	103	147	224	444	224	147	103	79	79
81	81	105	152	236	499	236	152	105	81	81
76	76	99	140	210	396	210	140	99	76	76
72	72	93	130	187	328	187	130	93	72	72
72	72	87	119	170	283	170	119	87	72	72

SN5650-PMU-0260-20°-B-N/Z

114	121	128	171	234	358	234	171	128	121	114
120	132	145	201	288	490	288	201	145	132	120
129	135	158	223	328	588	328	223	158	135	129
132	141	168	241	364	704	364	241	168	141	132
132	149	178	260	409	894	409	260	178	149	132
132	145	174	252	390	811	390	252	174	145	132
132	137	163	233	349	651	349	233	163	137	132
124	135	153	214	312	554	312	214	153	135	124

● F max. = 976 kN

114	121	128	171	234	358	234	171	128	121	114
120	132	142	201	288	490	288	201	142	132	120
126	126	150	223	328	588	328	223	150	126	126
123	123	152	231	364	704	364	231	152	123	123
123	123	152	231	396	894	396	231	152	123	123
123	123	152	231	390	811	390	231	152	123	123
123	123	152	231	349	651	349	231	152	123	123
124	134	145	214	312	554	312	214	145	134	124

### Schieberkräfte

### Cam Force

### Force du coulisseau

Abschulterung / Shouldering / Épauler

Passfeder / Fitting Key / Clavette

#### SN5650-PMU-0260-0°-M/P-N/Z

116	116	148	200	267	437	267	200	148	116	116		
115	117	157	217	280	499	280	217	157	117	115		
122	124	167	233	321	587	321	233	167	124	122		
128	130	177	251	363	714	363	251	177	130	128		
131	133	181	260	387	806	387	260	181	133	131		
124	126	171	241	342	648	342	241	171	126	124		
118	120	162	224	300	541	300	224	162	120	118		
115	115	153	209	269	470	269	209	153	115	115		
8 x 20												
160												
28	3 x 27,5			20	3 x 18			20	3 x 27,5			28
260												

● F max. = 855 kN

109	109	148	200	267	437	267	200	148	109	109
100	116	157	217	280	499	280	217	157	116	100
100	116	167	233	321	587	321	233	167	116	100
100	116	169	251	363	714	363	251	169	116	100
100	116	169	260	387	806	387	260	169	116	100
100	116	169	241	342	648	342	241	169	116	100
100	116	162	224	300	541	300	224	162	116	100
105	105	153	209	269	470	269	209	153	105	105

#### SN5650-PMU-0260-10°-M/P-N/Z

120	123	144	196	275	445	275	196	144	123	120		
125	125	157	217	308	528	308	217	157	125	125		
130	130	166	234	344	619	344	234	166	130	130		
134	137	176	252	384	761	384	252	176	137	134		
134	140	180	261	406	858	406	261	180	140	134		
133	133	170	242	362	681	362	242	170	133	133		
125	125	160	225	322	564	322	225	160	125	125		
124	125	150	206	293	488	293	206	150	125	124		
8 x 20												
160												
28	3 x 27,5			20	3 x 18			20	3 x 27,5			28
260												

● F max. = 919 kN

120	123	144	196	275	445	275	196	144	123	120
112	112	155	217	308	528	308	217	155	112	112
110	110	157	234	344	619	344	234	157	110	110
110	110	157	245	384	761	384	245	157	110	110
110	110	157	245	406	858	406	245	157	110	110
110	110	157	242	362	681	362	242	157	110	110
110	110	157	225	322	564	322	225	157	110	110
122	122	149	206	293	488	293	206	149	122	122

#### SN5650-PMU-0260-20°-M/P-N/Z

114	121	128	117	234	358	234	171	128	121	114		
120	132	145	201	288	490	288	201	145	132	120		
129	135	158	223	328	588	328	223	158	135	129		
132	141	168	241	364	704	364	241	168	141	132		
132	149	178	260	409	894	409	260	178	149	132		
132	145	174	252	390	811	390	252	174	145	132		
132	137	163	233	349	651	349	233	163	137	132		
124	135	153	214	312	554	312	214	153	135	124		
8 x 20												
160												
28	3 x 27,5			20	3 x 18			20	3 x 27,5			28
260												

● F max. = 976 kN

114	121	128	171	234	358	234	171	128	121	114
120	132	142	201	288	490	288	201	142	132	120
126	126	150	223	328	588	328	223	150	126	126
123	123	152	231	364	704	364	231	152	123	123
123	123	152	231	396	894	396	231	152	123	123
123	123	152	231	390	811	390	231	152	123	123
123	123	152	231	349	651	349	231	152	123	123
124	134	145	214	312	554	312	214	145	134	124