
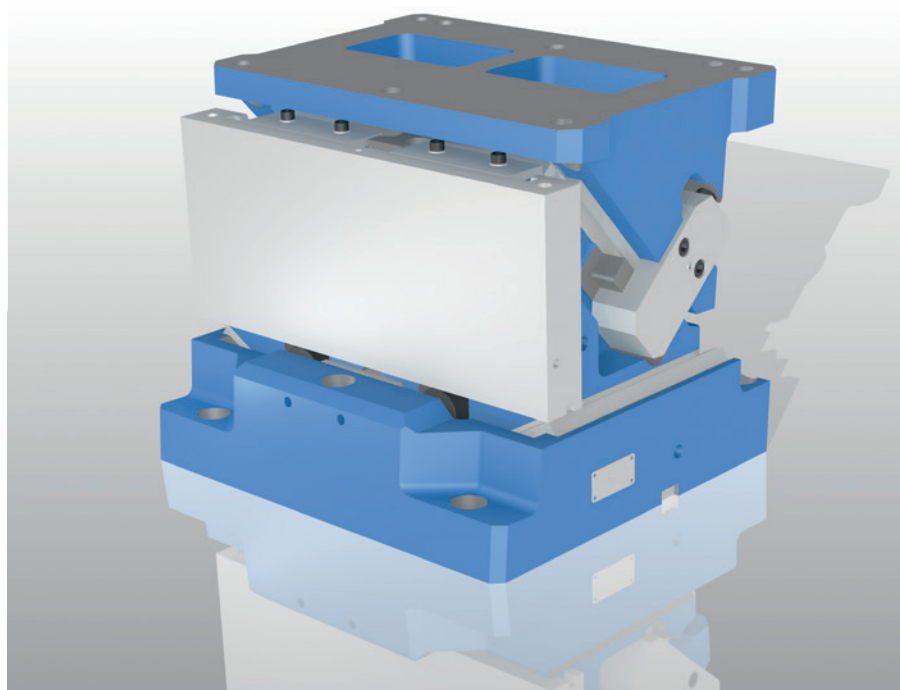


Unten stehende Schieber	Die mount cam unit	Coulisseau monté en bas
SN5650-PMU-0460		
		
Mat.: EN-GJS-600-3 (GGG 60)		



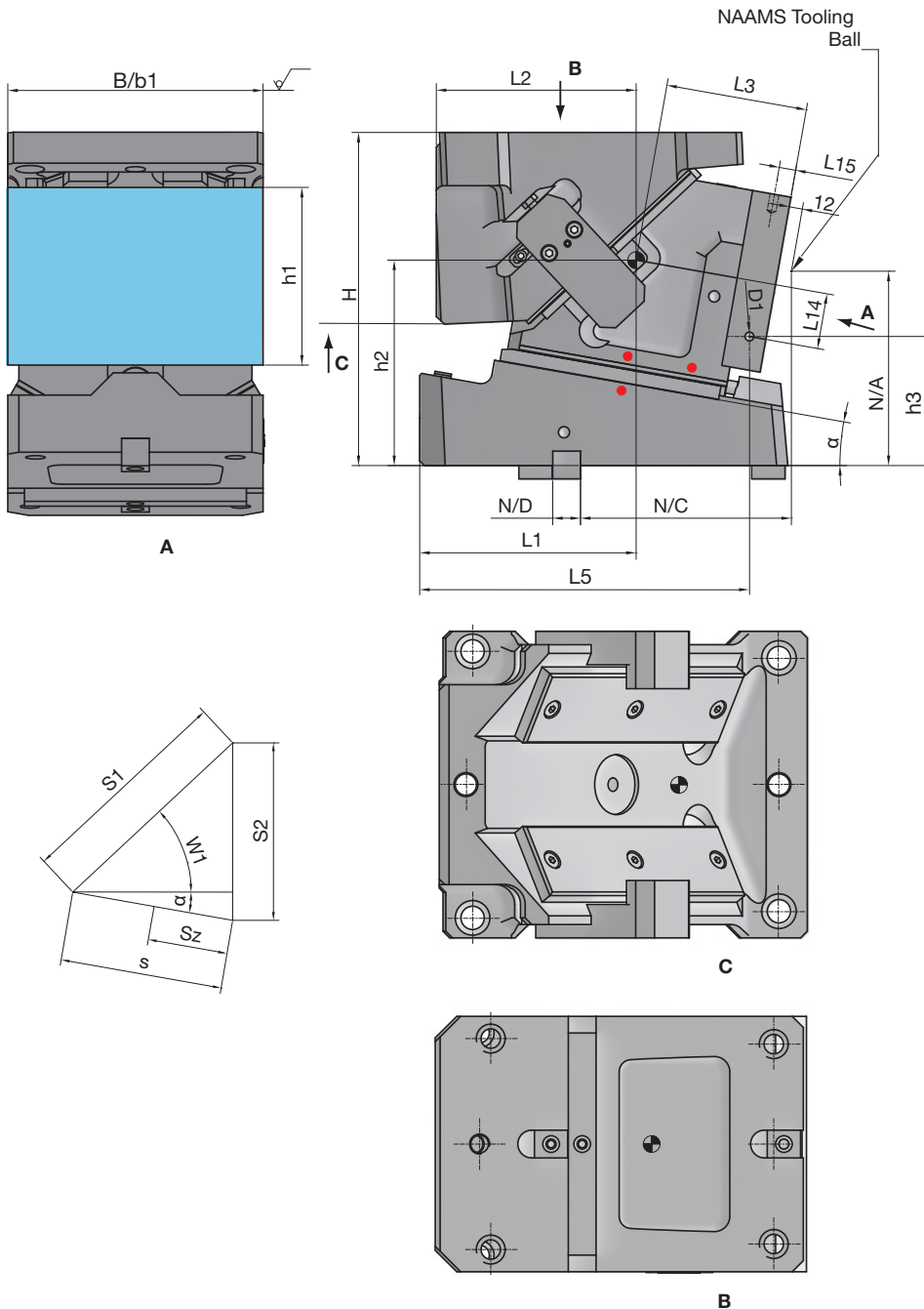
Arbeitsfläche:	Working Area:	Plan de travail:
460 mm x 200 mm	460 mm x 200 mm	460 mm x 200 mm
Schieberbreite max.:	Cam Unit Width max.:	Largeur du coulisseau max.:
460 mm	460 mm	460 mm
Einbauhöhe:	Installation height:	Hauteur de montage:
375 mm	375 mm	375 mm
Presskraft:	Press force:	Force de pressage:
1250 kN	1250 kN	1250 kN

PMU-0460	Angaben beruhen auf einer Einschraubtiefe von: / Information is based on screw-in depth of: / Les informations sont basées sur la profondeur de vissage de:	
Befestigung / Fixing / Fixation	2,5 x d bei niedrigen Gussqualitäten for low casting qualities pour qualités de fonte faibles	1,5 x d bei Gussqualitäten GG25 oder höher for casting qualities GG25 or higher pour qualités de fonte GG25 ou plus hautes
Schrauben / Screw / Vis Treiber / Driver / Propulseur Schieberführung / Slide retainer / Réception du coulisseau	Anzahl / Quantity / Nombre - d - l 6x - M20 - 70 4x - M24 - 90	Anzahl / Quantity / Nombre - d - l 6x - M20 - 50 4x - M24 - 65
Stifte / Dowel pins / Goupilles Treiber / Driver / Propulseur Schieberführung / Slide retainer / Réception du coulisseau	Anzahl / Quantity / Nombre - d - l 2x - Ø20 - 60	Anzahl / Quantity / Nombre - d - l 2x - Ø20 - 60
Passfedern / Fitting keys / Clavettes Schieberführung / Slide retainer / Réception du coulisseau längs / longitudinal / longitudinale quer / across / en travers	Anzahl / Quantity / Nombre - l x b x h 1x - 80 x 25 x 25 2x - 125 x 25 x 25	Anzahl / Quantity / Nombre - l x b x h 1x - 80 x 25 x 25 2x - 125 x 25 x 25

Unten stehender Normschieber
SN5650-PMU-0460

Die mount cam unit
SN5650-PMU-0460

Coulisseau monté en bas
SN5650-PMU-0460

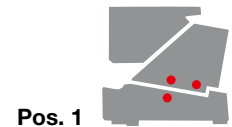


Gusstoleranzgrad CT
nach DIN ISO 8062
(blau = Rohgussfläche)

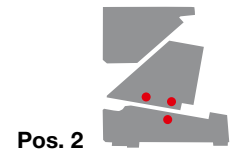
Casting tolerance grade CT
according to
DIN ISO 8062
(blue = raw casting area)

Degré de tolérance de coulée CT
selon
DIN ISO 8062
(bleu = zone de coulée brute)

Positionskontrolle:
Control of position:
Contrôle de la position:



Pos. 1
Schieber zusammengefahren
Cam is moved together
Coulisseau est fermé



Pos. 2
Schieber ausgefahren
Cam is extended
Coulisseau est étendu



SN5652-PMU-Type 1



zusätzliche Gasdruckfeder/
additional gas spring /
additionnel ressort à gaz

N/*= Maße NAAMS
N/*= Dimensions NAAMS
N/*= Dimensions NAAMS

(Z) = Maße nur für Zylinderstift Zentrierung
(Z) = Dimensions only for dowel pin alignment
(Z) = Dimensions seulement pour le centrage de la goupille cylindrique

Presskraft [kN]	Press force [kN]	Force de pressage [kN]	Rückzugskraft [kN]	Retraction force [kN]	Force à retour [kN]
Basis	Medium	Premium	Basis	Medium / Premium Standard	Premium + SN5652-PMU-Type
> 848	> 1442	> 1442	6	62	77

Unten stehender Normschieber

Die mount cam unit

Coulisseau monté en bas

SN5650-PMU-0460



SN5650-PMU-0460-α-B/M/P-N/Z

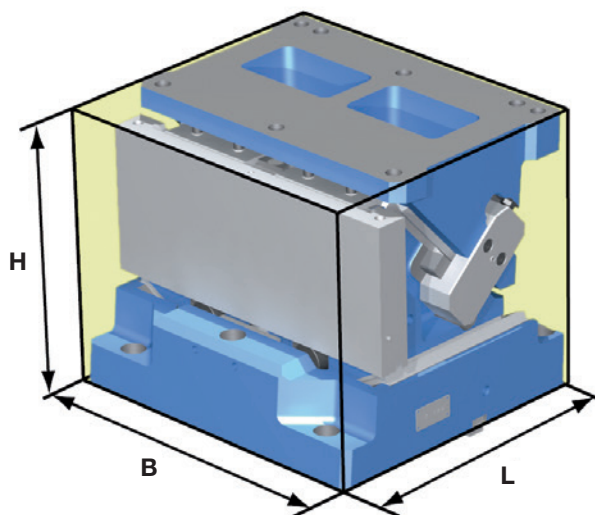
Mat.: EN-GJS-600-3 (GGG 60)



B = Basis
M = Medium
P = Premium

N = Nutenstein - Zentrierung
Sliding block - Alignment
Clavette - Centrage

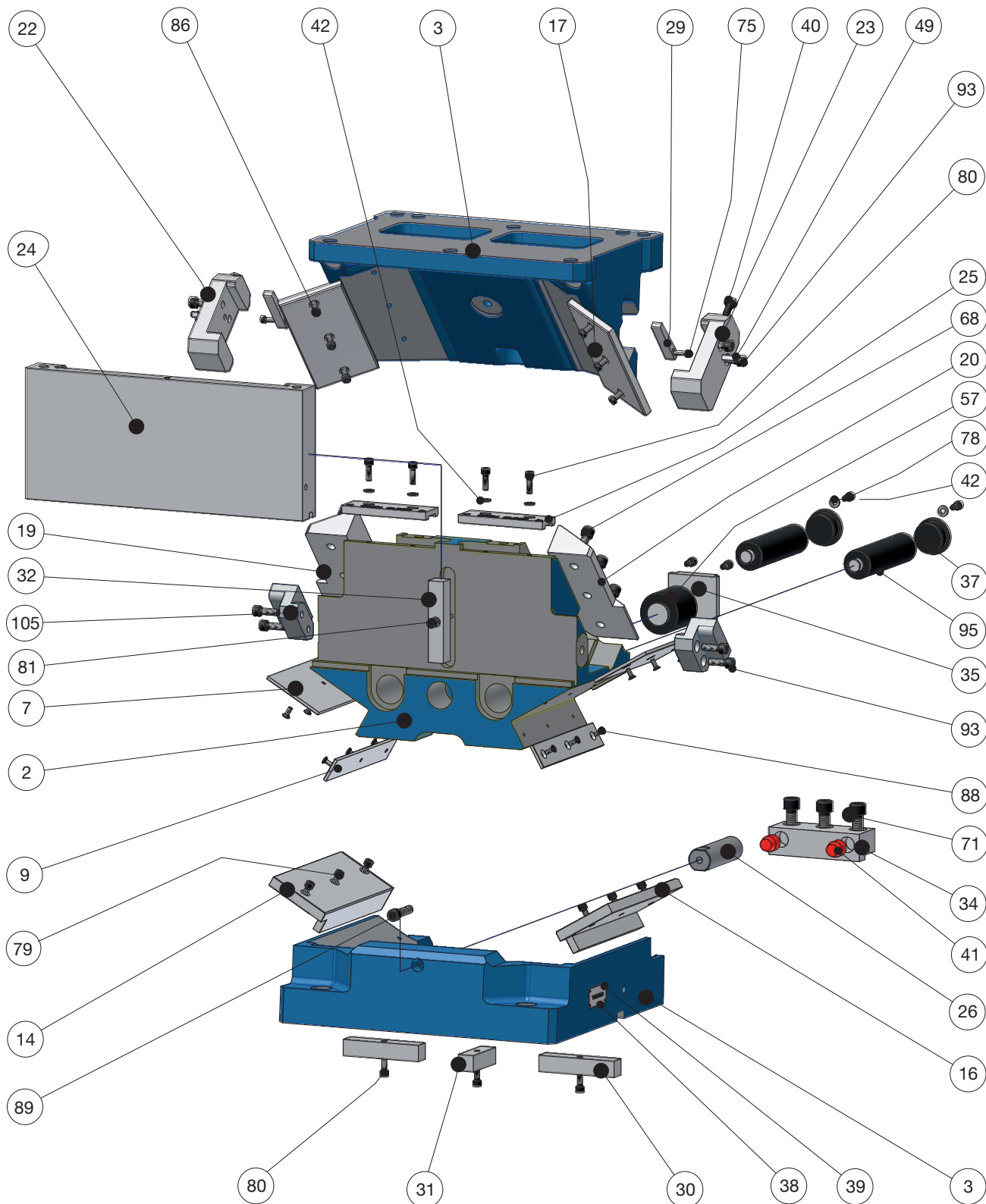
Z = Zylinderstift - Zentrierung
Dowel pin - Alignment
Goupille cylindrique - Centrage



Einbauraum
Installation space
Espace de montage

α	0°	5°	10°	15°	20°	25°
L	406	395	416	405	419	433
B	460	460	460	460	460	460
H	375	375	375	375	375	375
W1	48°	43°	43°	38°	38°	33°
s	70	70	70	70	70	70
S1	104,6	95,3	94,3	85,8	83,5	75,6
S2	77,7	71,1	76,4	70,9	75,3	70,8
Sz	57	57	57	57	57	57
H	375	375	375	375	375	375
B	460	460	460	460	460	460
b1	460	460	460	460	460	460
h1	200	200	200	200	200	200
h2	230	230	235	235	240	240
h3	180,00	170,12	165,70	156,81	153,51	145,87
L1	210	220	240	250	265	275
L2	205	200	225	220	245	240
L3	127,5	127,5	127,5	127,5	127,5	127,5
L5	325,50	330,70	345,06	348,62	356,43	358,55
N/A	260	235	225	210	195	195
N/C	170	180	190	200	210	210
N/D	25	25	25	25	25	25

Bauteile	Components	Éléments
----------	------------	----------



D 1801C 01.2019

Angaben zum **Lock-Out-System** ab Seite 269 / Further details about **Lock-Out-System** from page 269 /
 Détails supplémentaires dont **Système de verrouillage** à page 269

Stückliste		List of items	Liste des pièces
Nr. No. no.	Artikel Article L'article		Benennung Description Dénomination
1	Schieberaufnahme Fertigteil / Slide retainer, machined part / Réception du coulisseau, élément fabriqué		SN5650-PMU-SAF ...
2	Schieberkörper Fertigteil / Slidebody, machined part / Corps du coulisseau, élément fabriqué		SN5650-PMU-SKF ...
3	Treiber Fertigteil / Driver unit, machined part / Propulseur, élément fabriqué		SN5650-PMU-TF ...
7	Bepankung Schieberbett / Planking slidebed / Plaques de protection plateau du coulisseau		SN5650-PM-BS ...
9	Bepankung seitlich Schieberbett / Planking collateral slidebed / Plaques de protection latérales plateau du coulisseau		SN5650-PMU-BSS ...
14	Gleitplatte Schieberaufnahme links / Guideplate slide retainer left / Plaque de frottement réception du coulisseau à gauche		SN5650-PM-GSA1 ...
16	Gleitplatte Schieberaufnahme rechts / Guideplate slide retainer right / Plaque de frottement réception du coulisseau à droite		SN5650-PM-GSA2 ...
17	Gleitplatte Schieber-Treiber / Guideplate slider-driver / Plaque de frottement coulisseau-propulseur		SN5650-PM-GST ...
19	Gleitstück Treiber links / Guidepiece driver left / Pièce coulissante propulseur à gauche		SN5650-PMU-GTL ...
20	Gleitstück Treiber rechts / Guidepiece driver right / Pièce coulissante propulseur à droite		SN5650-PMU-GTR ...
22	Zwangsrückzug links / Active return left / Retour actif à gauche		SN5650-PMU-ZWL ...
23	Zwangsrückzug rechts / Active return right / Retour actif à droite		SN5650-PMU-ZWR ...
24	Aufbauplatte / Mounting plate / Plaque de montage		SN5650-PMU-AP ...
25	Klammer Aufbauplatte / Crank mounting plate / Clip plaque de montage		SN5650-PMU-AK ...
26	Distanzen / Distances / Distances		SN5650-PMU-DSV-V01
27	Gleitplatte Schieber-Treiber Mitte / Guideplate slider-driver centre / Plaque de frottement coulisseau-propulseur centre		SN5650-PMU-HGF ...
29	Keil Zwangsrückzug / Key active return / Clavette retour actif		SN5650-PM-KEZ ...
30	Passfeder / Fitting key / Clavette 1		SN5650-PM-PS1 ...
31	Passfeder / Fitting key / Clavette 1		SN5650-PM-PS2 ...
32	Passfeder Aufbauplatte / Fitting key mounting plate / Clavette plaque de montage		SN5650-PM-PS ...
34	Schieberanschlag / Slide stop / Butée du coulisseau		SN5650-PM-SA ...
35	Schieberschluss / Slide catch / Bouchon du coulisseau		SN5650-PMU-SV-V01
37	Verschlussstopfen / Plug / Bouchon d'étanchéité		SN5650-PM-VS ...
38	Typschild / Type plate / Anneau du type		SN5650-PMU-TYPS ...
39	Popniete / Rivet / Rivet		SN5650-PMU-PN ...
40	Sechskantschraube / Hexagonal screw / Vis hexagonale		SN5650-PMU-SKS ...
41	Dämpfungsstück / Absorbality piece / Pièce d'amortissement		SN1817 ...
42	Scheibe / Disc / Disque		SN5650-PMU-SB
49	Zylinderstift / Dowel pin / Goupille cylindrique		SN1975 ...
57	Gasdruckfeder / Gas spring / Ressort à gaz		SN2808 ...
68-89	Zylinderkopfschraube / Cylinder head cap screws / Vis 6 pans creux		SN3500 ... / SN3540 ...
88	Senkkopfschraube / Flat head screw / Vis à tête		SN3550 ...
93	Zylinderkopfschraube / Cylinder head cap screws / Vis 6 pans creux		SN3500 ...
95	Gasdruckfeder / Gas spring / Ressort à gaz		SN2820 ...
105	Einsatz Zwangsrückzug Schieber / Application active return slider / Garniture de retour actif coulisseau		SN5650-PMO-EZS ...

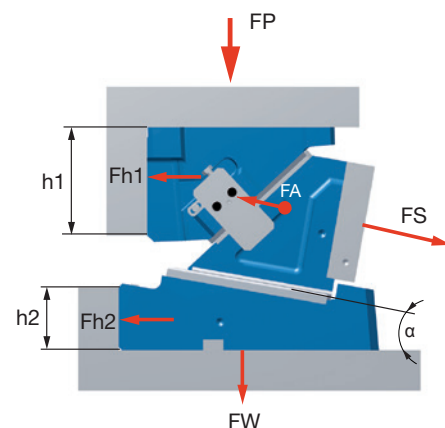
Kraftverteilung

Force Distribution

Distribution de force

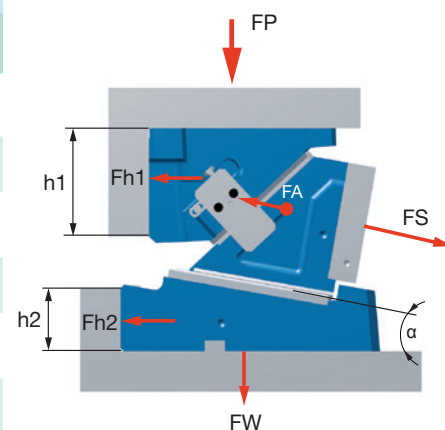
Basis

α	[kN]					[mm]		FA [kN]
	FS	FP	Fh1	FW	Fh2	h1	h2	
00°	848	770	855	770	-7	200	55	6
05°	880	806	820	727	78	195	80	6
10°	912	842	785	684	164	190	105	6
15°	941	875	747	630	291	180	128	6
20°	969	907	709	576	419	170	150	6
25°	969	966	627	556	626	155	170	6



Medium / Premium

α	[kN]					[mm]		FA [kN]	
	FS	FP	Fh1	FW	Fh2	h1	h2	Standard	+ SN5652
00°	1442	1320	1466	1320	-24	200	55	62	77
05°	1497	1382	1406	1247	122	195	80	69	84
10°	1552	1444	1346	1174	268	190	105	75	90
15°	1601	1500	1281	1083	486	180	128	71	86
20°	1650	1556	1216	992	705	170	150	67	82
25°	1650	1656	1075	959	1058	155	170	67	82



SN5652-Type



zusätzliche Gasdruckfeder /
additional gas spring / additionnel ressort à gaz



SN5652-Type 1

optional erhältlich / optional available
optionnel disponible

α Schieberwinkel Cam Angle Angle du Coulisseau	FP P-Press P-Press P-Press	FW W-Werkzeug W-Tool W-Outillage	FS S-Schieberkraft S-Cam Force S-Force du Coulisseau	FA A-Abstreifkraft A-Retractility A-Force démouler	Fh1 h1-Abschulterung oben h1-Shouldering above h1-Épauler en haut	Fh2 h2-Abschulterung unten h2-Shouldering below h2-Épauler en bas
--	-------------------------------------	---	---	---	--	--

Schieberkräfte

Cam Force

Force du coulisseau

Abschulterung / Shouldering / Épauler

Passfeder / Fitting Key / Clavette

SN5650-PMU-0460-0°-B-N/Z

78	78	103	142	212	422	212	142	103	78	78
78	78	103	152	236	496	236	152	103	78	78
83	83	108	160	255	561	255	160	108	83	83
88	88	114	169	272	651	272	169	114	88	88
93	93	119	178	292	776	292	178	119	93	93
87	87	115	173	285	757	285	173	115	87	87
82	82	109	164	266	635	266	164	109	82	82
77	77	103	155	248	547	248	155	103	77	77
77	77	103	146	226	483	226	146	103	77	77
77	77	98	132	199	401	199	132	98	77	77

● F max. = 848 kN

78	78	103	142	212	422	212	142	103	78	78
78	78	103	152	236	496	236	152	103	78	78
83	83	108	160	255	561	255	160	108	83	83
88	88	114	169	272	651	272	169	114	88	88
93	93	119	178	292	776	292	178	119	93	93
87	87	115	173	285	757	285	173	115	87	87
82	82	109	164	266	635	266	164	109	82	82
77	77	103	155	248	547	248	155	103	77	77
77	77	103	146	226	483	226	146	103	77	77
77	77	98	132	199	401	199	132	98	77	77

SN5650-PMU-0460-10°-B-N/Z

89	89	104	137	205	411	205	137	104	89	89
89	89	104	151	234	511	234	151	104	89	89
89	89	105	160	259	588	259	160	105	89	89
94	94	111	170	278	688	278	170	111	94	94
100	100	117	179	299	829	299	179	117	100	100
94	94	111	174	291	809	291	174	111	94	94
88	88	105	165	271	671	271	165	105	88	88
88	88	104	155	251	577	251	155	104	88	88
88	88	104	143	222	493	222	143	104	88	88
88	88	100	125	189	382	189	125	100	88	88

● F max. = 912 kN

89	89	104	137	205	411	205	137	104	89	89
89	89	104	151	234	511	234	151	104	89	89
89	89	105	160	259	588	259	160	105	89	89
94	94	111	170	278	688	278	170	111	94	94
100	100	117	179	299	829	299	179	117	100	100
94	94	111	174	291	809	291	174	111	94	94
88	88	105	165	271	671	271	165	105	88	88
88	88	104	155	251	577	251	155	104	88	88
88	88	104	143	222	493	222	143	104	88	88
88	88	100	125	189	382	189	125	100	88	88

SN5650-PMU-0460-20°-B-N/Z

98	98	101	126	184	345	184	126	101	98	98
98	98	101	143	220	476	220	143	101	98	98
98	98	101	157	251	588	251	157	101	98	98
98	98	104	166	276	683	276	166	104	98	98
104	104	110	176	296	822	296	176	110	104	104
102	102	109	177	303	913	303	177	109	102	102
96	96	102	167	281	742	281	167	102	96	96
96	96	102	157	258	630	258	157	102	96	96
96	96	102	143	226	526	226	143	102	96	96
96	96	102	123	188	395	188	123	102	96	96

● F max. = 969 kN

98	98	101	126	184	345	184	126	101	98	98
98	98	101	143	220	476	220	143	101	98	98
98	98	101	157	251	588	251	157	101	98	98
98	98	104	166	276	683	276	166	104	98	98
104	104	110	176	296	822	296	176	110	104	104
102	102	109	177	303	913	303	177	109	102	102
96	96	102	167	281	742	281	167	102	96	96
96	96	102	157	258	630	258	157	102	96	96
96	96	102	143	226	526	226	143	102	96	96
96	96	102	123	188	395	188	123	102	96	96

Schieberkräfte

Cam Force

Force du coulisseau

Abschulterung / Shouldering / Épauler

Passfeder / Fitting Key / Clavette

SN5650-PMU-0460-0°-M/P-N/Z

122	122	179	250	372	736	372	250	179	122	122
129	129	184	264	410	853	410	264	184	129	129
137	137	192	278	439	965	439	278	192	137	137
144	144	201	293	468	1120	468	293	201	144	144
143	143	206	308	502	1335	502	308	206	143	143
134	134	196	292	479	1273	479	292	196	134	134
126	126	186	277	447	1069	447	277	186	126	126
126	126	179	262	418	921	418	262	179	126	126
126	126	176	245	379	811	379	245	176	126	126
126	126	163	220	332	672	332	220	163	126	126

● F max. = 1442 kN

122	122	179	250	372	736	372	250	179	122	122
129	129	184	264	410	853	410	264	184	129	129
137	137	192	278	439	965	439	278	192	137	137
144	144	201	293	468	1120	468	293	201	144	144
143	143	206	308	502	1335	502	308	206	143	143
134	134	196	292	479	1273	479	292	196	134	134
126	126	186	277	447	1069	447	277	186	126	126
126	126	179	262	418	921	418	262	179	126	126
126	126	176	245	379	811	379	245	176	126	126
126	126	163	220	332	672	332	220	163	126	126

SN5650-PMU-0460-10°-M/P-N/Z

139	139	178	245	364	725	364	245	178	139	139
139	139	179	265	409	884	409	265	179	139	139
147	147	188	279	447	1012	447	279	188	147	147
156	156	197	295	478	1183	478	295	197	156	156
156	156	202	310	514	1426	514	310	202	156	156
146	146	192	294	491	1361	491	294	192	146	146
136	136	182	277	457	1130	457	277	182	136	136
136	136	179	261	421	972	421	261	179	136	136
136	136	172	238	372	827	372	238	172	136	136
134	136	158	207	314	638	314	207	158	136	134

● F max. = 1552 kN

139	139	178	245	364	725	364	245	178	139	139
139	139	179	265	409	884	409	265	179	139	139
147	147	188	279	447	1012	447	279	188	147	147
156	156	197	295	478	1183	478	295	197	156	156
156	156	202	310	514	1426	514	310	202	156	156
146	146	192	294	491	1361	491	294	192	146	146
136	136	182	277	457	1130	457	277	182	136	136
136	136	179	261	421	972	421	261	179	136	136
136	136	172	238	372	827	372	238	172	136	136
134	136	158	207	314	638	314	207	158	136	134

SN5650-PMU-0460-20°-M/P-N/Z

122	122	179	250	372	736	372	250	179	122	122
129	129	184	264	410	853	410	264	184	129	129
137	137	192	278	439	965	439	278	192	137	137
144	144	201	293	468	1120	468	293	201	144	144
143	143	206	308	502	1335	502	308	206	143	143
134	134	196	292	479	1273	479	292	196	134	134
126	126	186	277	447	1069	447	277	186	126	126
126	126	179	262	418	921	418	262	179	126	126
126	126	176	245	379	811	379	245	176	126	126
126	126	163	220	332	672	332	220	163	126	126

● F max. = 1650 kN

122	122	179	250	372	736	372	250	179	122	122
129	129	184	264	410	853	410	264	184	129	129
137	137	192	278	439	965	439	278	192	137	137
144	144	201	293	468	1120	468	293	201	144	144
143	143	206	308	502	1335	502	308	206	143	143
134	134	196	292	479	1273	479	292	196	134	134
126	126	186	277	447	1069	447	277	186	126	126
126	126	179	262	418	921	418	262	179	126	126
126	126	176	245	379	811	379	245	176	126	126
126	126	163	220	332	672	332	220	163	126	126