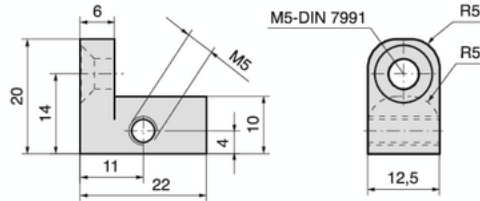


## Adapter-Einsätze

## Adapter

## Adaptateurs

2



Z7605

Mat.: Al



Z7605



Mit den Adapter-Einsätzen Z7605 besteht die Möglichkeit, die Endschalter auch bei längs überstehenden Aufspannplatten einzusetzen.

The adapter Z7605 makes it possible to install the limit switch even in the presence of longitudinally protruding plates.

Ces adaptateurs Z7605 donnent la possibilité d'utiliser aussi les contacteurs de fin de course sur des plaques de fixation longitudinales débordantes.

