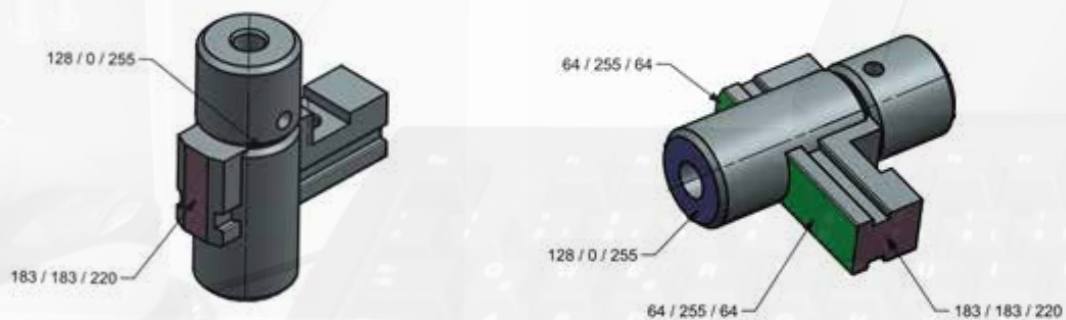




KONSTRUIEREN LEICHT GEMACHT

Unser Angebot an CAD-Daten in den Normteillbibliotheken



IHRE VORTEILE:

- ✓ Sofortiges Nutzen der Normteile
- ✓ Zeitsparende und flexible Konstruktion
- ✓ Schnelle Durchführung von Tätigkeiten in den Bereichen Werkzeugaufbau und Normteileinbau
- ✓ Änderung oder Austausch der Normteile sind ohne zusätzlichen Aufwand möglich
- ✓ Direkte Weiterleitung der Daten an die Produktion zur Be- und Verarbeitung
- ✓ Automatische Erstellung von Stücklisten
- ✓ Verbesserte Qualität durch Standardisierung von Konstruktionen
- ✓ Natives CAD-Programm
- ✓ Direktes Einbinden der STRACK Normteillbibliothek in das jeweilige System möglich

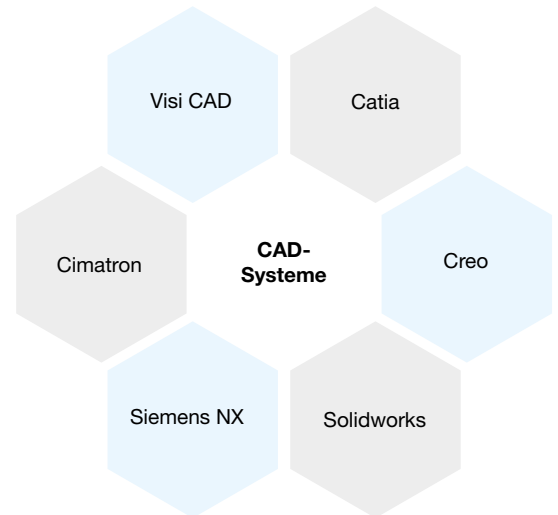


Weitere Vorteile finden Sie
auf unserer Homepage!

DIREKTE EINBINDUNG UNSERER CAD-DATEN IN DIE GÄNGIGEN CAD-SYSTEME

- Über Tabellen lassen sich die Normteile an die benötigte Größe flexibel anpassen.
- Eingebunden in das CAD-System ist neben den Onlinelösungen auch ein offline Arbeiten möglich.

NEU: Alle Entformungselemente wurden in VISI und Siemens NX mit aufgenommen.

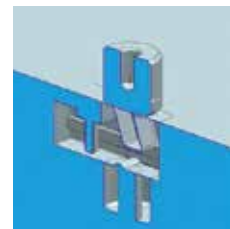


EINIGE FUNKTIONEN FÜR EINE EFFIZIENTE KONSTRUKTION IM DETAIL

EINFÜGEN DES ABZUGSKÖRPERS

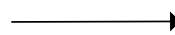
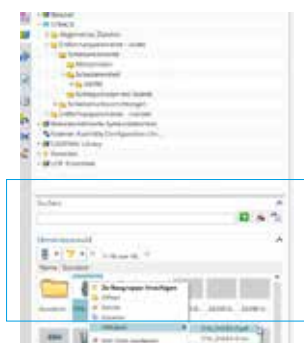


Tasche erzeugen
aktiviert



Tasche erzeugen
nicht aktiviert

ZUSÄTZLICHE INFORMATIONEN WIE KATALOGBLATT ODER STÜCKLISTE SIND DIREKT AM TEIL ABRUFBAR



AUSSERDEM: SCHNELLERE PRODUKTARIANTENAUSWAHL DURCH AUFLISTUNGEN DER ABMESSUNGEN UVM.

Sie finden Ihren Artikel nicht?
Dann sprechen Sie uns an.

Wir helfen Ihnen gerne!



Tel + 49 2351 8701-134

Mail info@strack.de

Web www.strack.de