

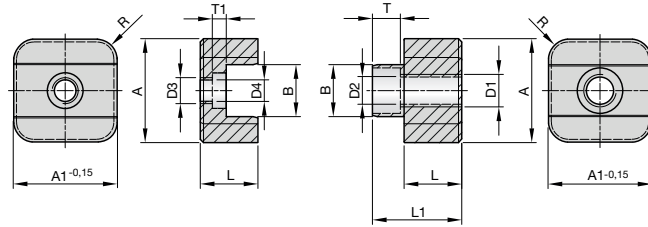
Zentriereinheiten

Centring elements

Unités de centrage

1

DLC 



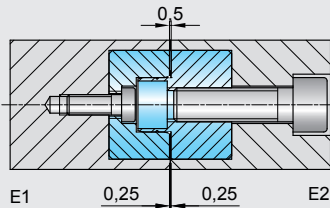
Z55-

Mat.: ST
~52HRC
DLC

 Z55-A



A	A1	D1	D2	B	L1	L	D3	D4	T	T1	R
20	20	M6	5,2	10	19,5	13,75	M5	4,2	4,4	3	4
25	25	M8	6,5	12	23,5	15,75	M6	5,2	6,4	3,7	5
32	32	M10	8,5	16	27,5	17,25	M8	6,5	8,6	4,3	6
40	40	M12	10,2	20	34	22,25	M10	8,5	10,6	5,6	6
50	50	M12	10,5	20	42	27,25	M12	10,2	10,6	6,6	8



A	SN3500*	SN3540*	Empfohlene Schrauben für Einbauvariante E1 Recommend screws for installation variant E1 Vis recommandées pour la variante de montage E1
20	M5-25	M4-12	* nicht im Lieferumfang enthalten not included in the extent of delivery non compris dans le volume de livraison
25	M6-25	M5-12	
32	M8-30	M6-14	
40	M10-40	M8-16	
50	M10-45	M10-20	

Mögliche Einbauvarianten E1 + E2

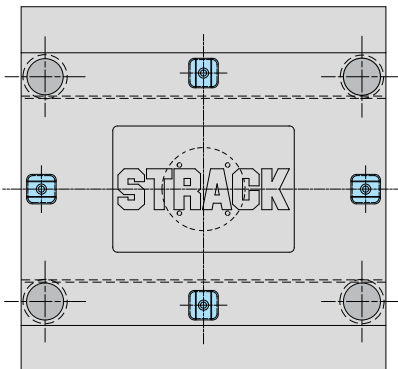
Positionierung erfolgt in Wärmeausdehnungsrichtung

Possible installation variants E1 + E2

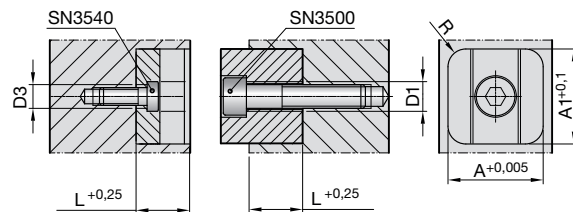
Positioning is carried out in thermal expansion direction

Des variantes d'installation possibles E1 + E2

Le positionnement se produit en direction d'extension de chaleur



Einbauvariante E1 / Installation variant E1 / Variante d'installation E1



Einbauvariante E2 / Installation variant E2 / Variante d'installation E2

