

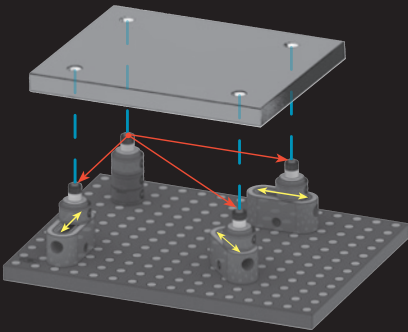
STRACK[®]
NORMALIEN

Spannsysteme



Sei schlau...

Spann **Grün**
Orange
UND **Blau**



STRACK FCS-Spannsystem

Die Vorteile des FCS-Systems liegen vor allem darin, dass ähnlich eines Nullpunktspannsystems eine hohe Durchgängigkeit in der Fertigung erzielt werden kann.

Das System ist als Baukasten aufgebaut und besteht aus einer Grundplatte mit einem 50er Raster sowie Positionierringen und Bolzen und Säulen, die zum Hochbauen des Werkstücks dienen. Dadurch können die Werkstücke von allen Seiten in einer Aufspannung frei bearbeitet werden. Die Einschränkung durch Spanneisen und Hilfskonstruktion entfällt.

Konsequent eingesetzt lässt sich der Ausstoß um bis zu 30 Prozent bei gleicher Mitarbeiter und Maschinenzahl erhöhen.

Softwareunterstützt lassen sich so bereits in der Konstruktion schon die Fertigungsschritte optimal planen und erlauben durch die hohe Wiederholgenauigkeit der Spannung auf unterschiedlichen Maschinen. Dies optimiert die Arbeitsprozesse und reduziert drastisch die Durchlaufzeit.

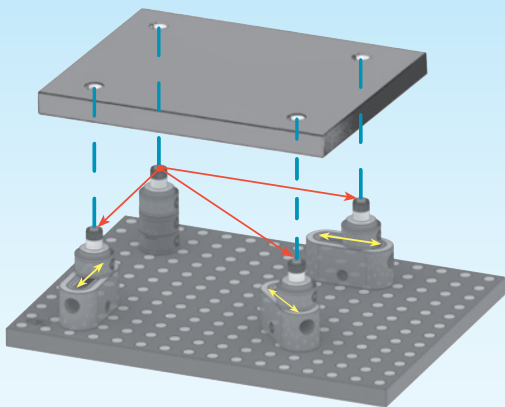
Die Vielseitigkeit des FCS-Systems erlaubt nicht nur die einfache Aufspannung einer Formplatte sondern beliebiger Bauteile und Konturen. Gegenüber üblichen Formplattenspannsystemen, die den Anwender auf einen Normalien-Anbieter fixieren und obendrein die Maschine noch für andere Arbeiten blockiert, erlaubt die vielfältige Spannmöglichkeit eines FCS-Systems dem Anwender die freie Wahl, welche Platte von welchem Anbieter oder gar ein ganz anderes Werkstück auf die Maschine zu spannen.

Vorteile

- ▶ Starke Reduzierung der Rüstzeiten
- ▶ Planung wird mit Software unterstützt
- ▶ Hohe Wiederholgenauigkeit auf mehreren Maschinen ohne Neuausrichtung
- ▶ Technologievorsprung

STRACK FCS-Spannsystem

Sei schlau: Spann **Grün Orange** UND **Blau**



Nullpunkt in Systembohrung

Flexibel einsetzbares Spannsystem

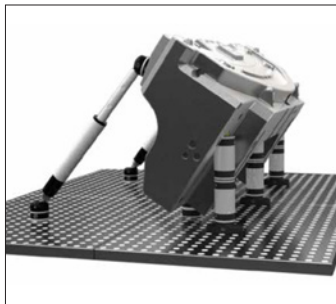
Durch einen festen Punkt im 50er Raster und drei bewegliche Spannmittel sind Sie auf keinen Lieferanten fixiert.

Wiederholgenauigkeit: 0,003 mm.

Außerdem haben Sie die Möglichkeit sämtliche Sonderplatten zu spannen.



Konventionelle Spannung
Rüstzeit 3-4 Stunden



Spannen mit FCS-Spannsystem
Rüstzeit 10 Minuten

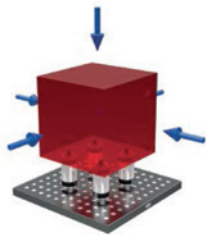
Die Vorteile durch den Einsatz von Breyll Line

1. 5-Seiten-Bearbeitung durch erhöhte Position des Bauteils möglich
2. Flexible Konfigurationsmöglichkeiten ermöglichen die Komponenten aufgabenspezifisch zu kombinieren.
3. Permanente Bezugspunkte ermöglichen es das Bauteil abzuspannen und mehrfach auf Paletten oder anderen Maschinentischen neu zu spannen. Der Nullpunkt bleibt immer erhalten.
4. Es erleichtert die Nutzung von Spannlagen, wodurch ein Herausfallen des Spanes erst möglich wird.
5. Es werden keine zusätzlichen Spannmittel benötigt.
6. Durch die Benutzung des Spannsystems kann die Maschinenauslastung optimiert werden.
7. Für technische Änderungen und Teilereparatur: Die ursprünglichen vorhandenen Montagelöcher geben Ihnen die Möglichkeit eines schnellen Aufspannens am gleichen Nullpunkt.
8. Es vereinfacht das Einarbeiten von Änderungen oder Reparaturarbeiten an Formen erheblich.
9. Standardmäßige Wartungsarbeiten sind nicht erforderlich.

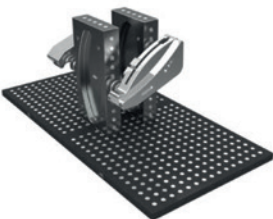
5 freie Flächen auf dem Werkstück



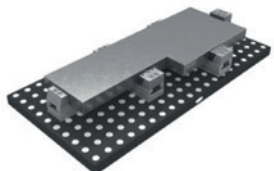
5 freie Flächen



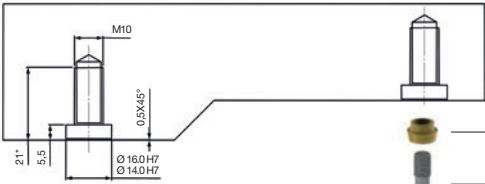
Modulare Schultern



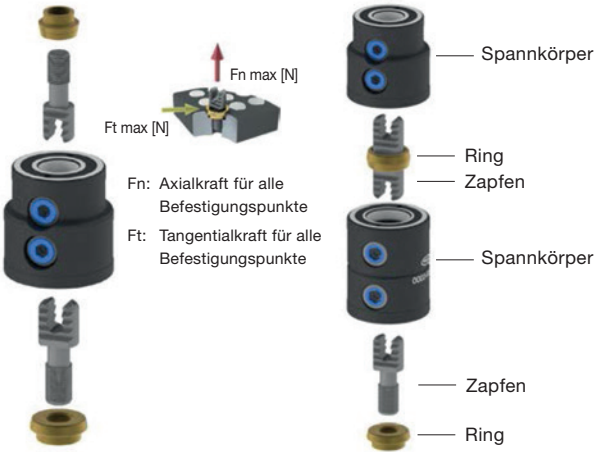
Modulare Schraubstöcke, die auf dem Gitterrost positioniert sind



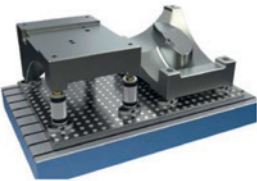
Die Komponenten



* Benötigte Mindestlänge des Gewindes



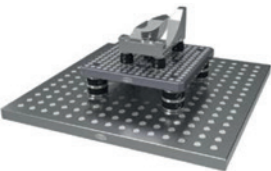
Standardlösung und Flexibilität



Aufspannung mit Abstützungen



Flexibilität



Modulare Würfel, nutzbar in unterschiedlicher Position



STRACK® NORMALIEN

STRACK NORMA GmbH & Co. KG

Postfach 16 29

D-58466 Lüdenscheid

Königsberger Str. 11

D-58511 Lüdenscheid

Tel.: +49 2351 8701-0

Fax: +49 2351 8701-100

E-Mail: info@strack.de

www.strack.de



Produktionsbeispiele

